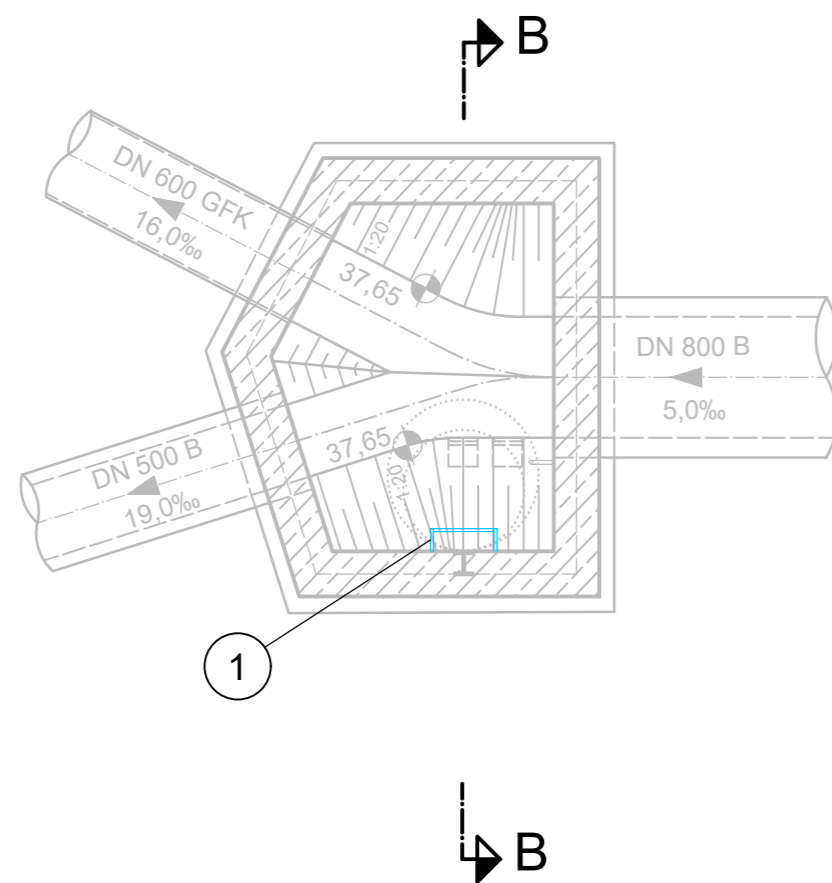
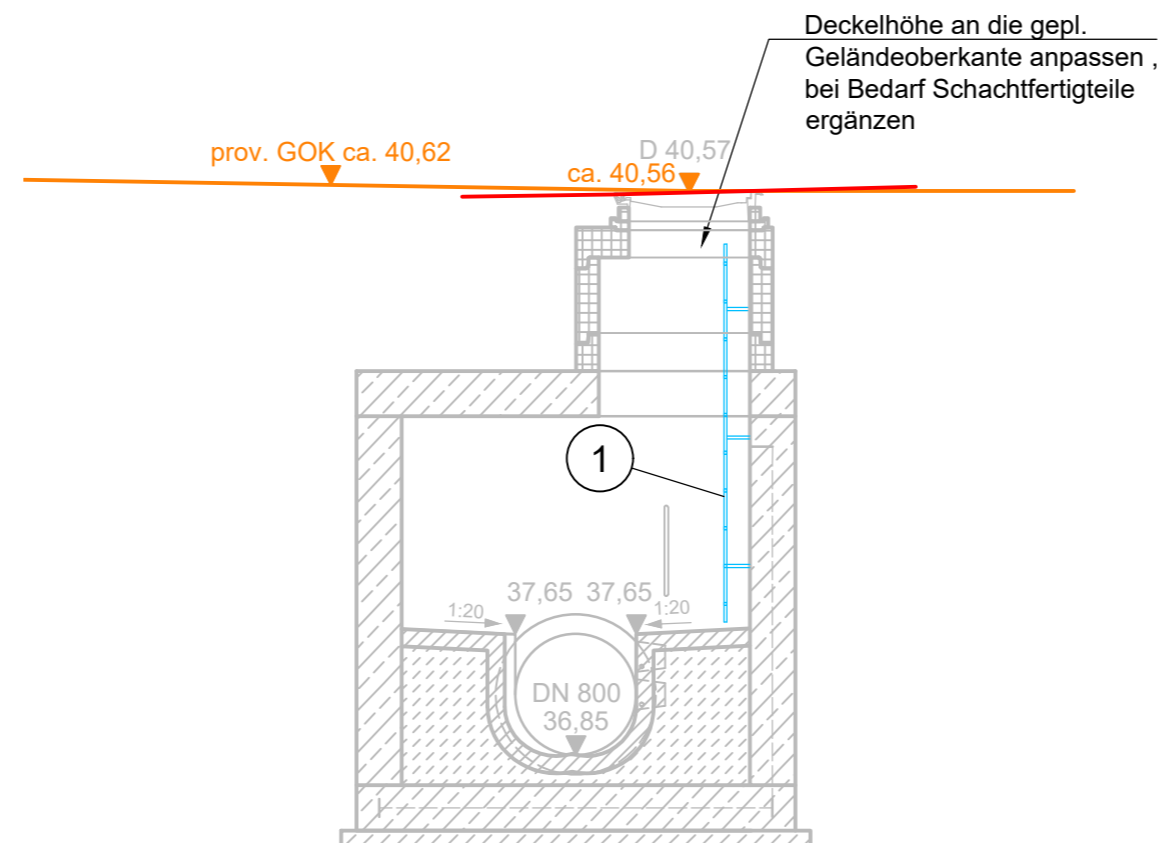


Grundriss
M. 1:50



Schnitt B-B
M. 1:50



Positionsliste

042neu - ① - Sicherheitssteigleiter L = 2,50 m

Die dargestellte vorhandene GOK wurde bereits durch laufende Baumaßnahmen verändert und ist in der Örtlichkeit zu überprüfen.

Die Darstellung des Bauwerks dient nur der Übersichtlichkeit. Alle erforderlichen Maße sind vor Ort zu prüfen.

Höhensystem DHHN2016 (Status 170)

AUSFÜHRUNGSPLANUNG

Auftraggeber:



Mülheim an der Ruhr
Hans-Böckler-Platz 5, 45468 Mülheim an der Ruhr

Stabstelle für Klimaschutz und Klimaanpassung
Abwasserbeseitigung

Datum / Unterschrift:

Amt für Verkehrswesen und Tiefbau

Datum / Unterschrift:

Planung:



DIPL.- ING. UWE SZUKAT
Ingenieur- und Sachverständigenbüro
info@szukat.de Tel.: 0208 - 471921 Mellinghofer Straße 164
www.szukat.de Fax: 0208 - 471925 45473 Mülheim

Datum / Unterschrift:

27.03.23

gez. U. Szukat

Projekt: Erneuerung Dickswall vom Kaiserplatz bis Kämpchenstraße
Straßenausbauplanung

Planinhalt: Bauwerkszeichnung
Schachtbauwerk 042neu

gez.: S. Münstermann Datum: 07.07.20 bearb.: I. Dück Datum: 23.02.23 Maßstab: 1:50

Pfad: MH0909-13 Stadt MH Straßenplanung ...IACAD\MH0909 Schachtbauwerk MW 042neu 230223.dwg Zeichn.-Nr.: MH0909-13-35-360