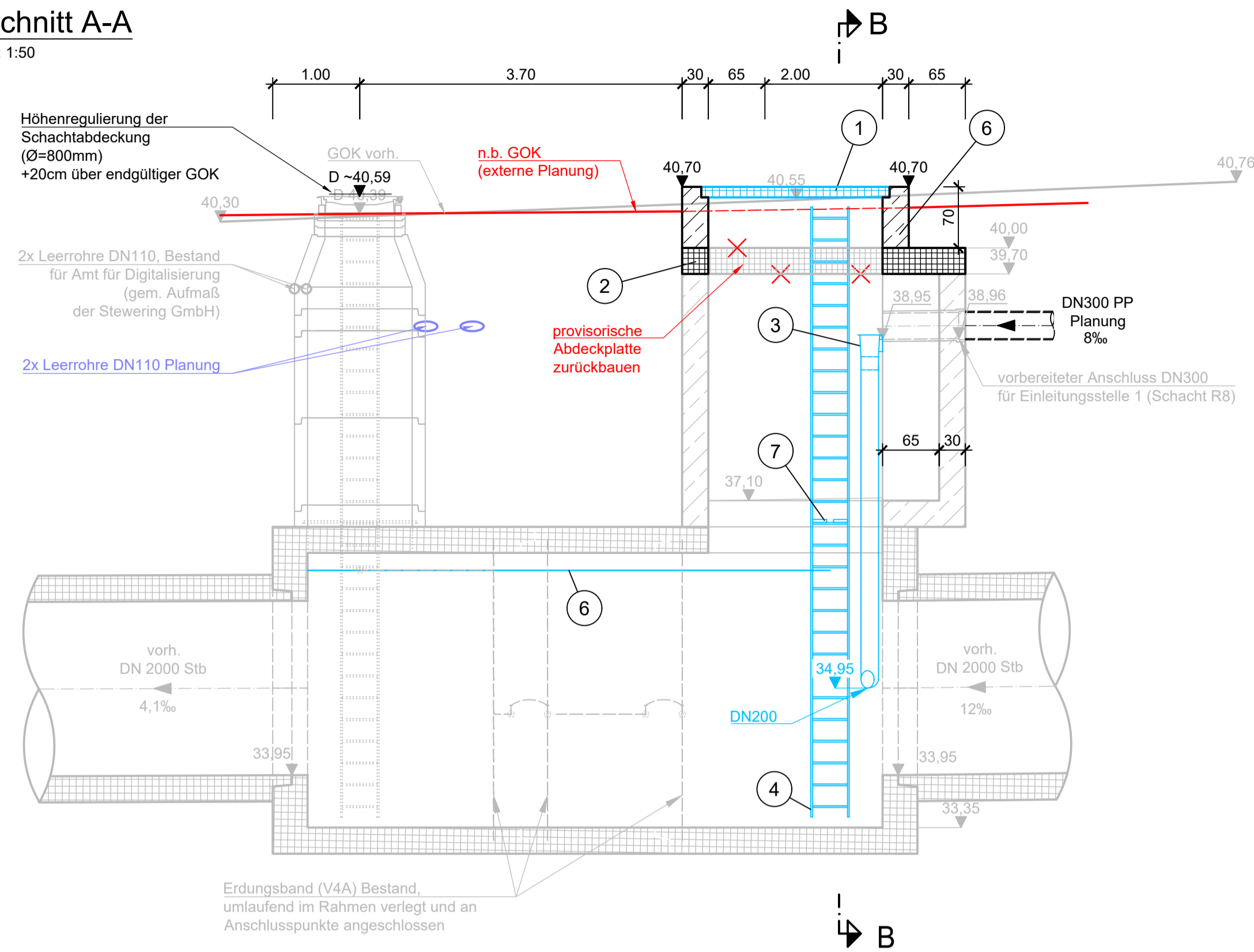


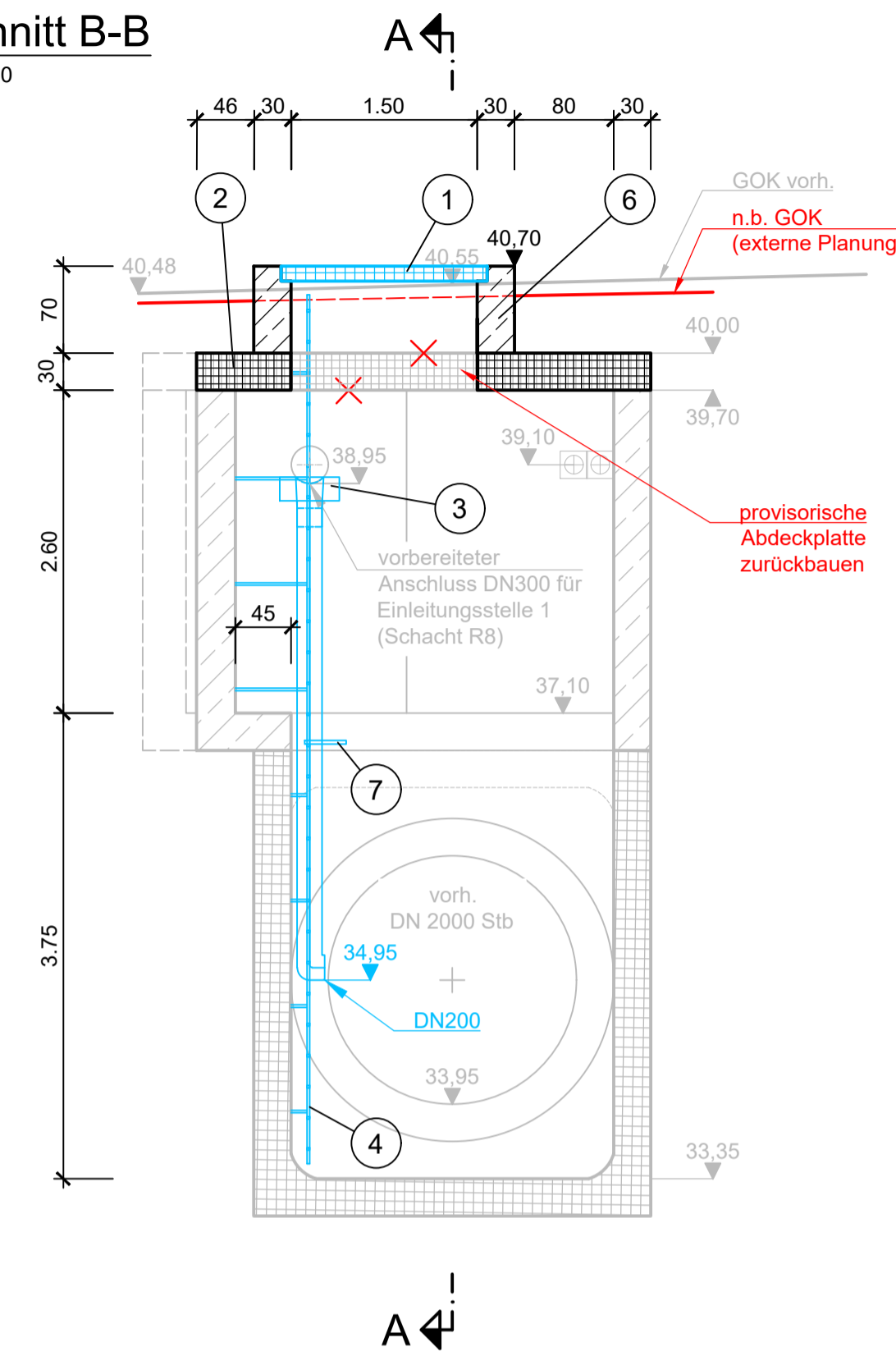
### Schnitt A-A

M.: 1:50



### Schnitt B-B

M.: 1:50



### Positionenliste

- NR 180 - 1 - Gitterrostabdeckung, Edelstahl, Klasse D 400, lichte Öffnungsabmessungen 1500 mm x 2000 mm, zweiteilig, mit Öffnungshilfe
- NR 180 - 2 - Abdeckplatte, Stahlbeton, 3250mm x 4095mm / 3125mm, lichte Abmessung der Montageöffnung 1500mm x 2000mm
- NR 180 - 3 - Tieftrichter Zulauf DN 300, Ablauf DN 200
- NR 180 - 4 - Sicherheitssteigleiter
- NR 180 - 5 - Stahlbeton C 35/45, wu
- NR 180 - 6 - Erdungskabel, Montage an der Wand
- NR 180 - 7 - Klappbares Zwischenpodest, zweiteilig

Die dargestellte vorhandene GOK wurde bereits durch laufende Baumaßnahmen verändert und ist in der Örtlichkeit zu überprüfen.

Die Darstellung des Bauwerks dient nur der Übersichtlichkeit. Alle erforderlichen Maße sind vor Ort zu prüfen.

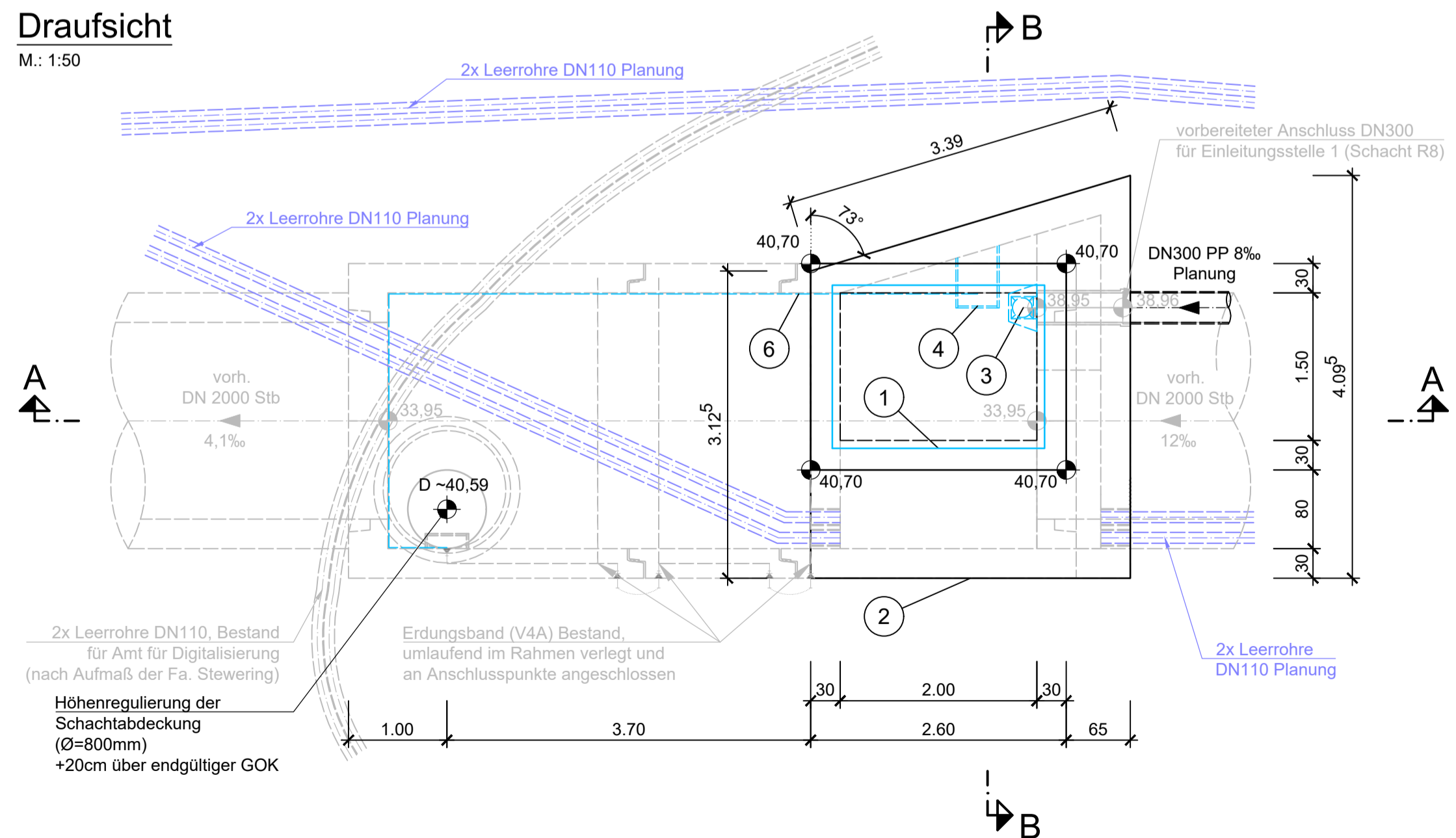
Die Oberflächengestaltung der Verkehrsinsel erfolgt durch externe Fachplaner und steht noch aus. Die geplante Geländeoberkante ist zunächst nur vorläufig.



Höhensystem DHHN2016 (Status 170)

## AUSFÜHRUNGSPLANUNG

### Draufsicht

M.: 1:50



Auftraggeber:  <b>Mülheim an der Ruhr</b> Hans-Böckler-Platz 5, 45468 Mülheim an der Ruhr		Datum / Unterschrift:
Stabstelle für Klimaschutz und Klimaanpassung Abwasserbeseitigung		Datum / Unterschrift:
Amt für Verkehrswesen und Tiefbau		Datum / Unterschrift:
Planung:  <b>DIPL.-ING. UWE SZUKAT</b> Ingenieur- und Sachverständigenbüro info@szukat.de Tel.: 0208 - 471921 Mellinghofer Straße 164 www.szukat.de Fax: 0208 - 471925 45473 Mülheim	Datum / Unterschrift: 27.03.23 gez. U. Szukat	
Projekt: Erneuerung Dickswall vom Kaiserplatz bis Kämpchenstraße Straßenausbauplanung		
Planinhalt: Bauwerkszeichnung Schachtbauwerk NR180		
gez.: S. Münstermann	Datum: 30.08.22	bearb.: I. Dück
		Datum: 23.02.23
Pfad: MH0909-13 Stadt MH Straßenplanung ...ACADIMH0909 Schachtbauwerk NR180 230223.dwg		Maßstab: 1:50 Plan-Nr.: MH0909-13-35-320