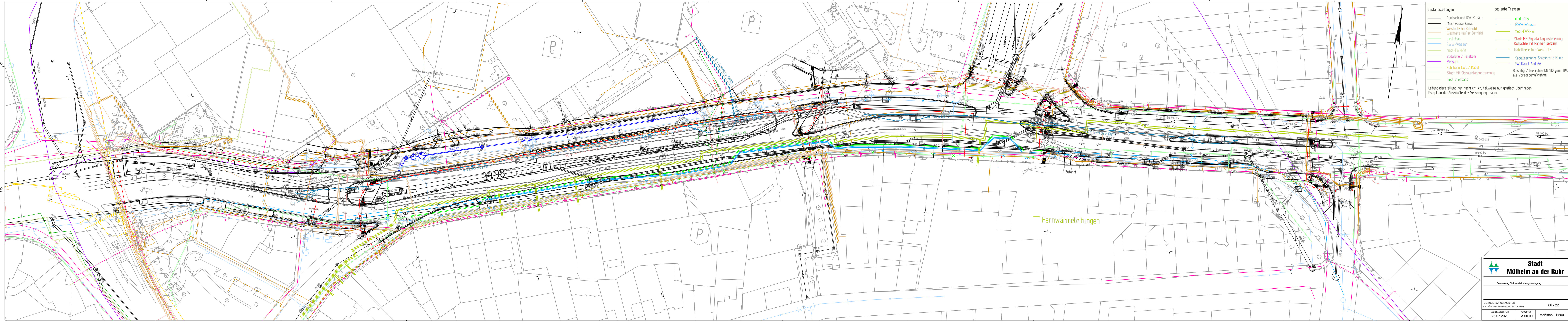


Y 352919.633  
X 5699625.808

Y 353544.346  
X 5699724.754



Bestandsleitungen	geplante Trassen
— Rumbach und RW-Kanäle	— med-Gas
— Mischwasserkanal	— RW-Wasser
— Westnetz (in Betrieb)	— med-FW/NW
— Westnetz (außer Betrieb)	— Stadt MH Signalanlagensteuerung (Schächte mit Rahmen setzen)
— med-Gas	— Kabelleerrohre Westnetz
— RW-Wasser	— Kabelleerrohre Stabsstelle Klima
— med-FW/NW	— RW-Kanal Amt 66
— Vodafone / Telekom	— Beseitig 2 Leerrohre DN 110 gem. TKG als Vorsorgemaßnahme
— Versatel	
— Ruhrbahn LVL / Kabel	
— Stadt MH Signalanlagensteuerung	
— med-Breitband	

Leitungsdarstellung nur nachrichtlich, teilweise nur grafisch übertragen.  
Es gelten die Auskünfte der Versorgungsträger.

**Stadt Mülheim an der Ruhr**  
Erneuerung Dickwall: Leitungverlegung

DER OBERRÄTTERMEISTER AMT FÜR VERKEHRSWESSEN UND TIERHAU	66 - 22
MÜLHEIM/DRUSSEL 28.07.2023	VERMESSUNG A.00.00
	Maßstab 1:500

Y 352939.735  
X 5699498.890

Y 353528.768  
X 5699592.185