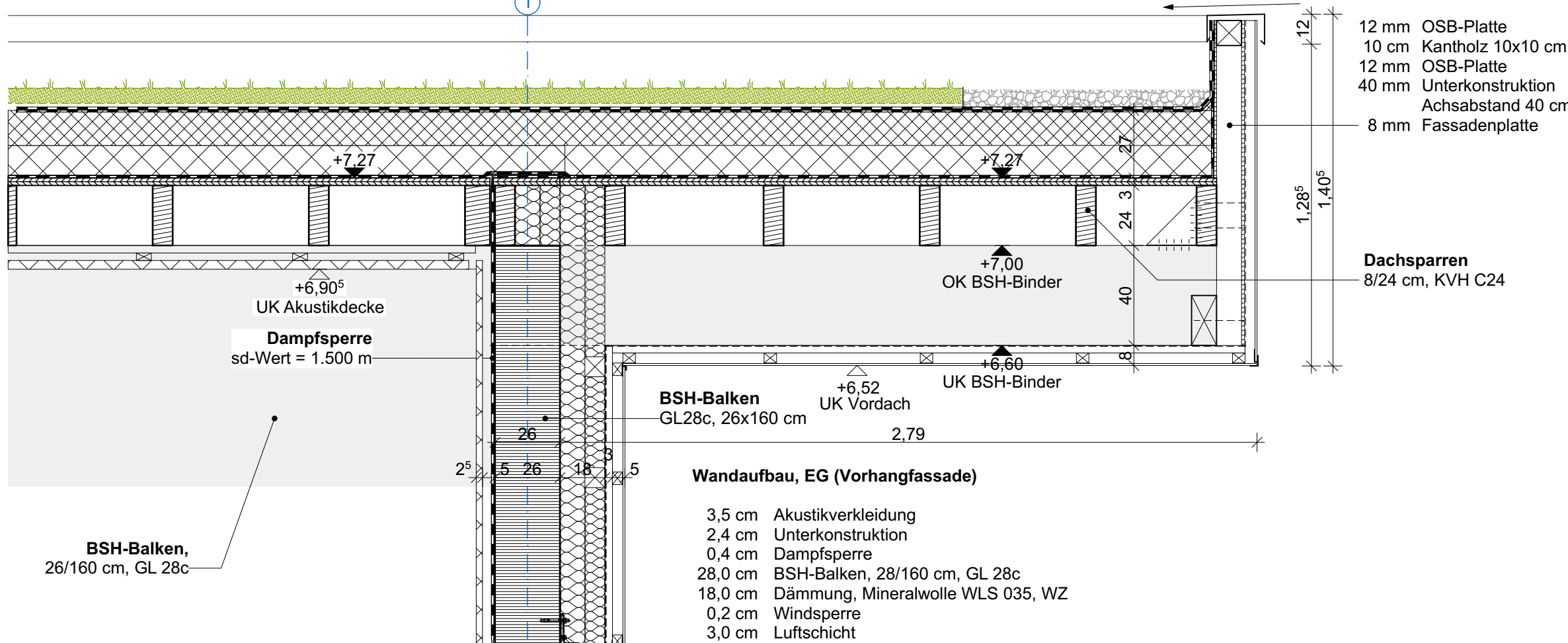


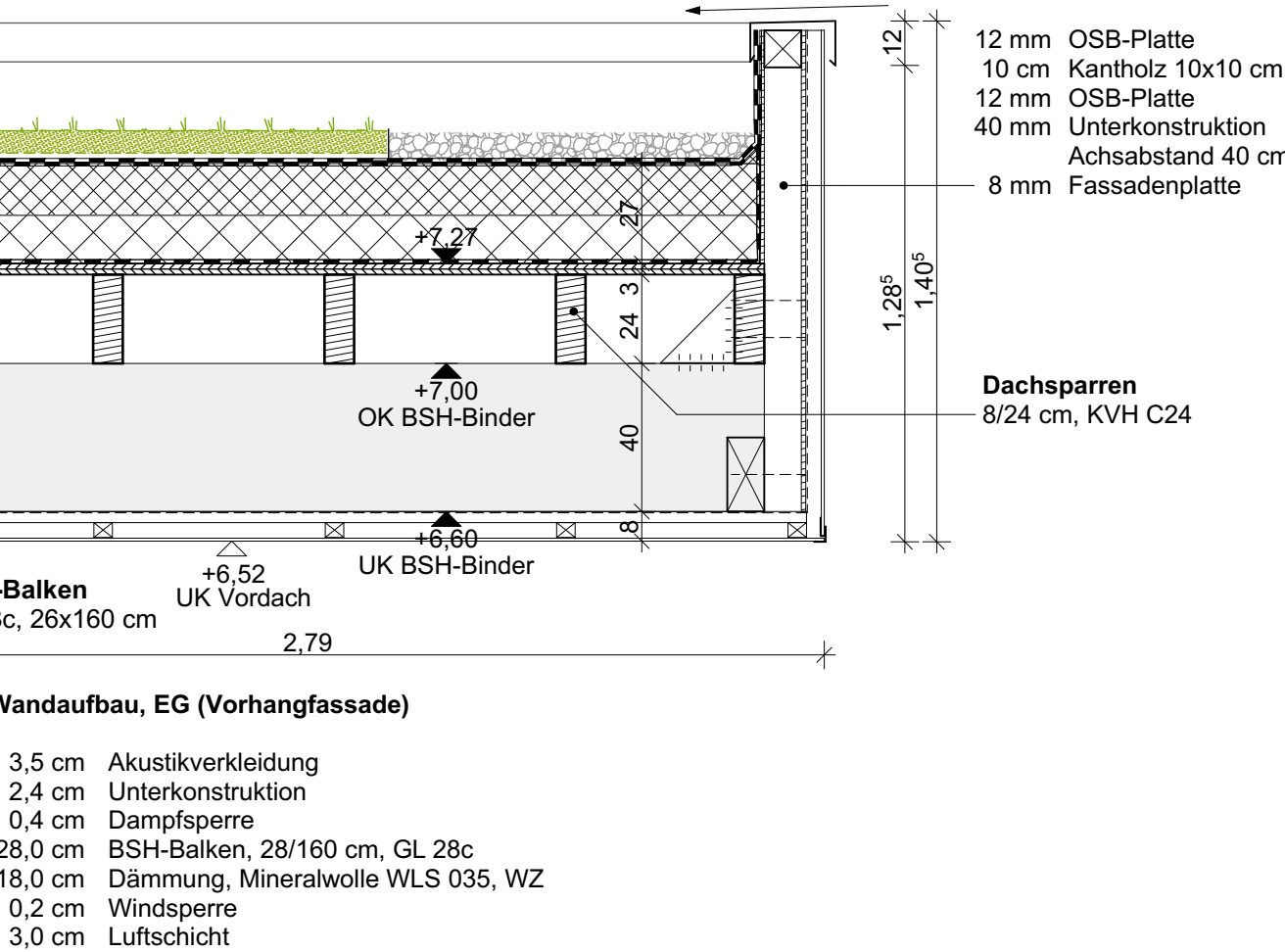
Dach- / Gründachaufbau, Badehalle - Schrägdach

- Pflanzebene "Sedunteppich"
8,0 cm Vegetationsschicht (Gewicht wassergesättigt 84 kg/m²)
0,5 cm Struktur- und Speicherries
0,5 cm Abdrühtungsüberlage Polymerbitumenschweißbahn
0,5 cm Erste Abdichtungslage Elastomerbitumen-Kaltselbstklebebahn
14,0 cm Gefälleabdämmung EPS WLS 035, 2% Gefälle, DDA, dh
12,0 cm aufgeschweißte bituminöse Dampfsperrebahn mit Metallbandeinlage,
4,0 mm Nähte verschweißt, sd >= 1.500 m
22 mm genagelte Bitumenbahn als Ausgleichsschicht
24,0 cm Dachschalung
160,0 cm Stützweite 22,20 m ; F01 BSH 26/160 cm GL28c
a <= 5,00 m, mit Überhöhung



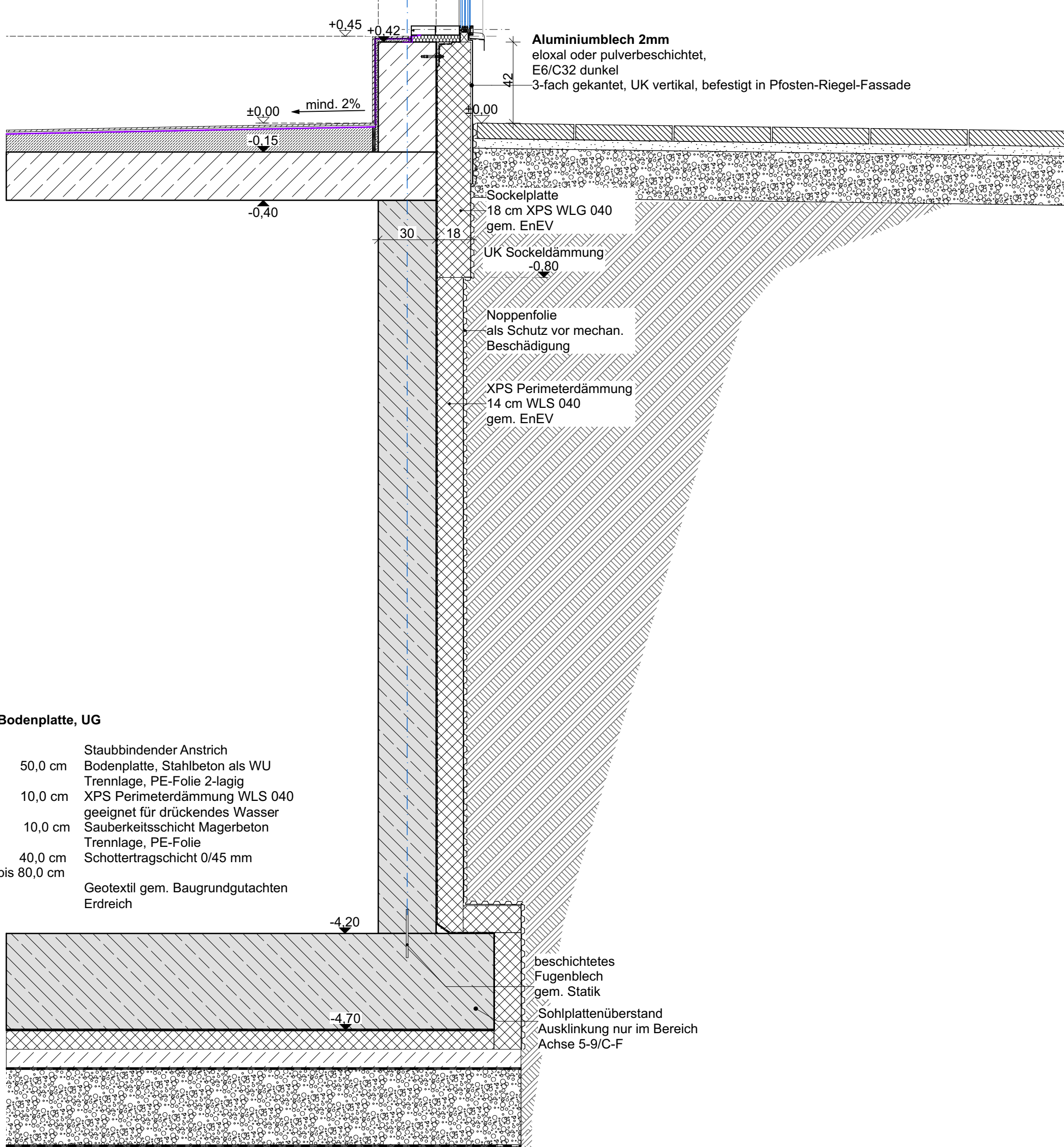
Dachaufbau (ungedämmt)

- Pflanzebene "Sedunteppich"
8,0 cm Vegetationsschicht (Gewicht wassergesättigt 84 kg/m²)
0,5 cm Struktur- und Speicherries
0,5 cm Abdrühtungsüberlage Polymerbitumenschweißbahn
0,5 cm Erste Abdichtungslage Elastomerbitumen-Kaltselbstklebebahn
14,0 cm Gefälleabdämmung EPS WLS 035, 2% Gefälle, DDA, dh
12,0 cm aufgeschweißte bituminöse Dampfsperrebahn mit Metallbandeinlage,
4,0 mm Nähte verschweißt, sd >= 1.500 m
22 mm genagelte Bitumenbahn als Ausgleichsschicht
24,0 cm Dachschalung
160,0 cm Stützweite 22,20 m ; F01 BSH 26/160 cm GL28c
a <= 5,00 m, mit Überhöhung



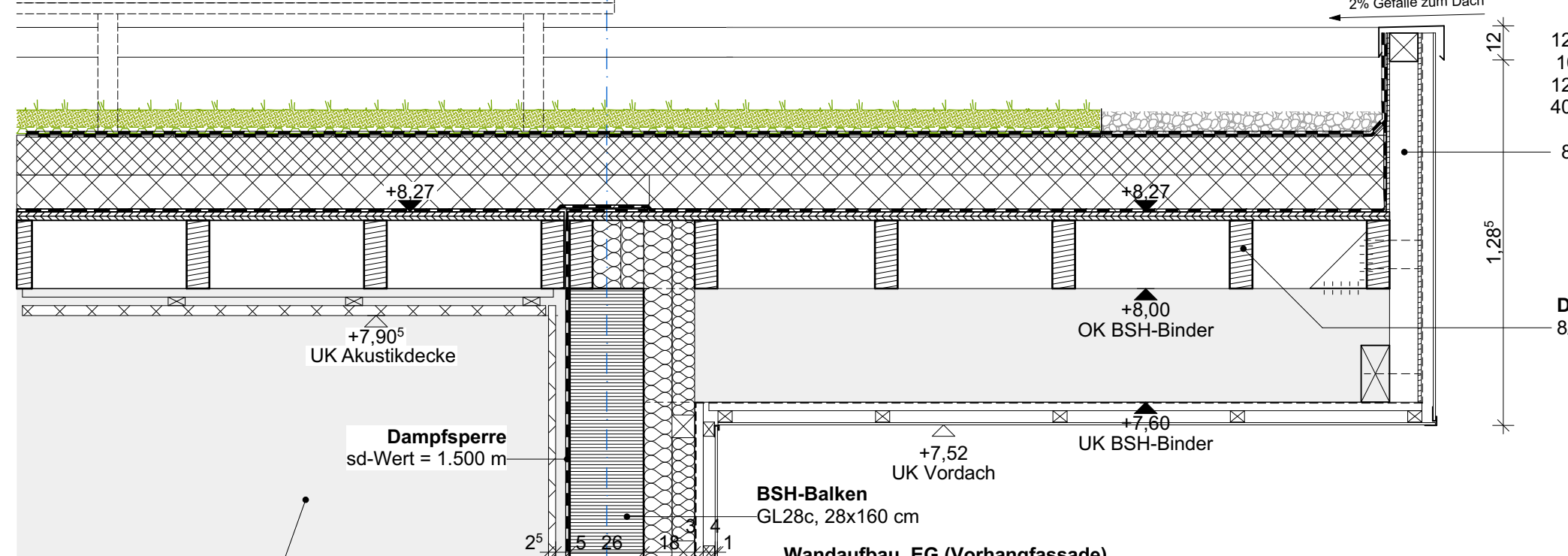
Bodenplatte EG, unterkellert

- 2,0 cm Fliesen in hohlraumfreien Dünnbett,
mit Verbundabdichtung mittels hydraulisch
erhärtendem, flexiblen Dünnbettmörtel,
Gründung auf Kunstharzbasis,
Haftbrücke mit zementärer,
kunststoffvergüteter Kontaktschleim
6,0-13,0 cm Zementestrich als Verbundestrich
(Gefälleestrich)
20,0 cm Stb - Deckenplatte



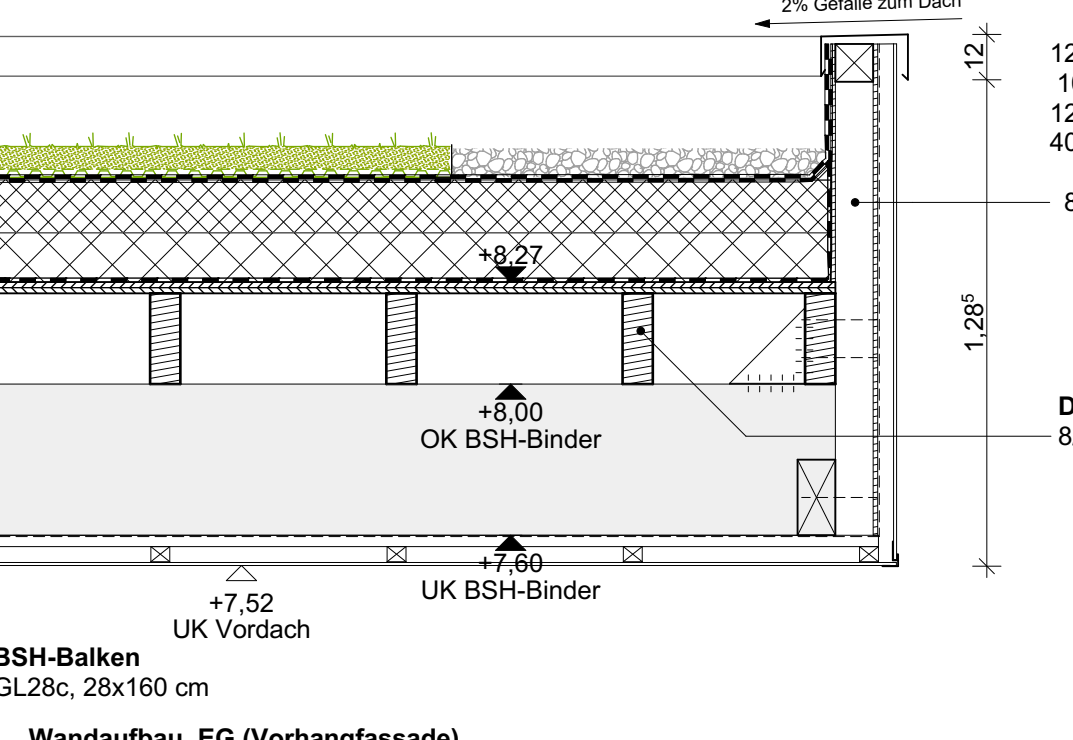
Dach- / Gründachaufbau, Badehalle - Flachdach mit PV-Anlage

- Pflanzebene "Sedunteppich"
8,0 cm Vegetationsschicht (Gewicht wassergesättigt 84 kg/m²)
0,5 cm Struktur- und Speicherries
0,5 cm Abdrühtungsüberlage Polymerbitumenschweißbahn
0,5 cm Erste Abdichtungslage Elastomerbitumen-Kaltselbstklebebahn
14,0 cm Gefälleabdämmung EPS WLS 035, 2% Gefälle, DDA, dh
12,0 cm aufgeschweißte bituminöse Dampfsperrebahn mit Metallbandeinlage,
4,0 mm Nähte verschweißt, sd >= 1.500 m
22 mm genagelte Bitumenbahn als Ausgleichsschicht
24,0 cm Dachschalung
160,0 cm Stützweite 22,20 m ; F01 BSH 26/160 cm GL28c
a <= 5,00 m, mit Überhöhung



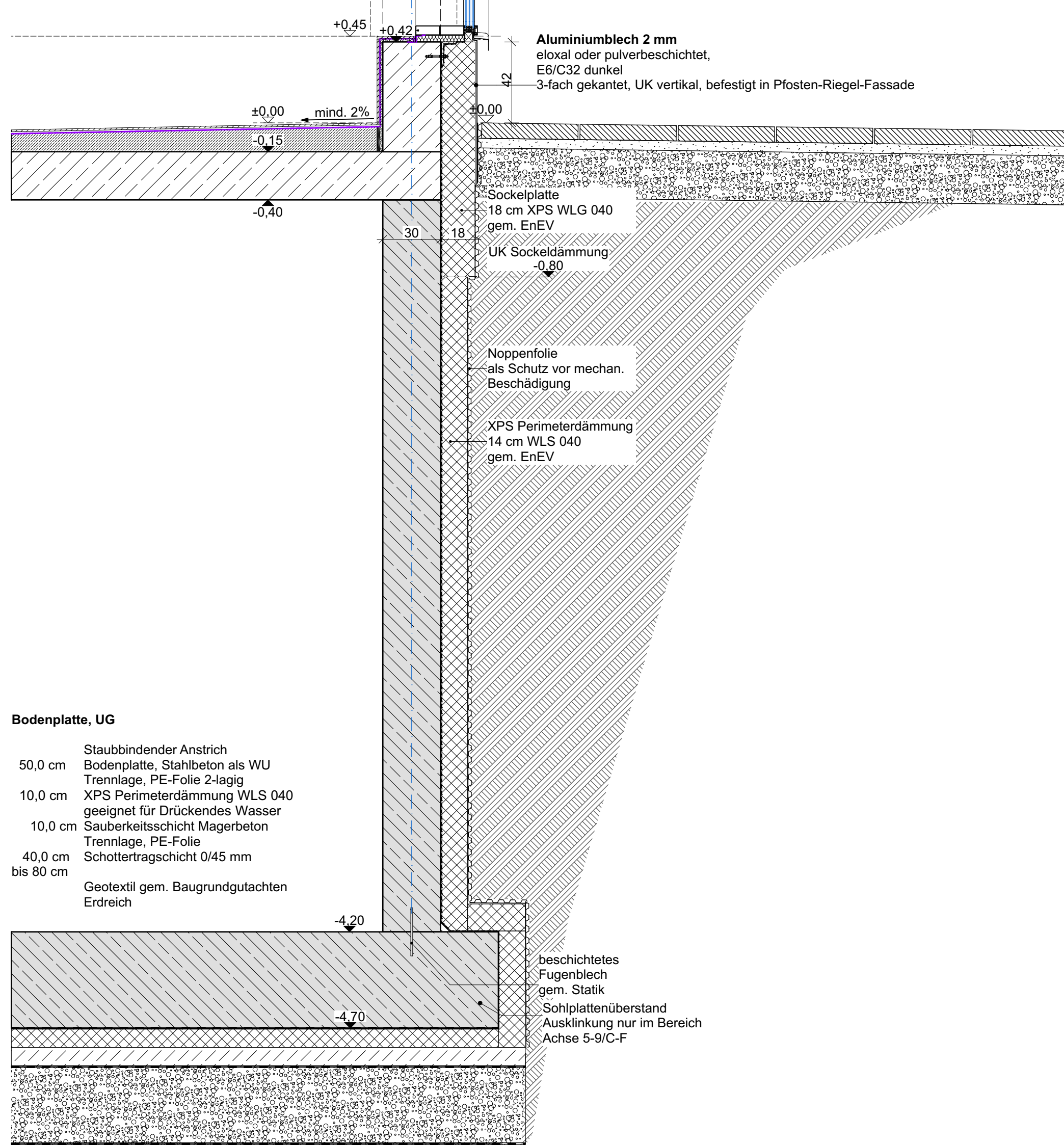
Dachaufbau (ungedämmt)

- Pflanzebene "Sedunteppich"
8,0 cm Vegetationsschicht (Gewicht wassergesättigt 84 kg/m²)
0,5 cm Struktur- und Speicherries
0,5 cm Abdrühtungsüberlage Polymerbitumenschweißbahn
0,5 cm Erste Abdichtungslage Elastomerbitumen-Kaltselbstklebebahn
14,0 cm Gefälleabdämmung EPS WLS 035, 2% Gefälle, DDA, dh
12,0 cm aufgeschweißte bituminöse Dampfsperrebahn mit Metallbandeinlage,
4,0 mm Nähte verschweißt, sd >= 1.500 m
22 mm genagelte Bitumenbahn als Ausgleichsschicht
24,0 cm Dachschalung
160,0 cm Stützweite 22,20 m ; F01 BSH 26/160 cm GL28c
a <= 5,00 m, mit Überhöhung



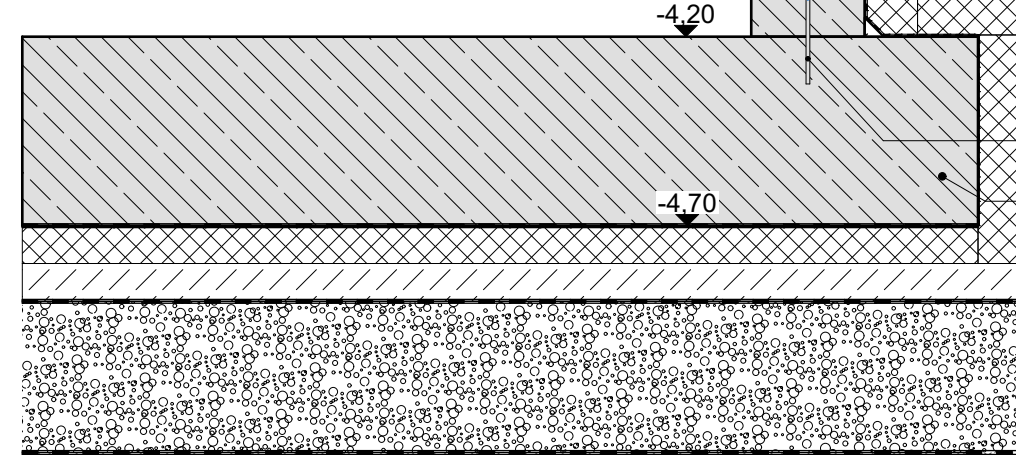
Bodenplatte EG, unterkellert

- 2,0 cm Fliesen in hohlraumfreien Dünnbett,
mit Verbundabdichtung mittels hydraulisch
erhärtendem, flexiblen Dünnbettmörtel,
Gründung auf Kunstharzbasis,
Haftbrücke mit zementärer,
kunststoffvergüteter Kontaktschleim
6,0-13,0 cm Zementestrich als Verbundestrich
(Gefälleestrich)
20,0 cm Stb - Deckenplatte



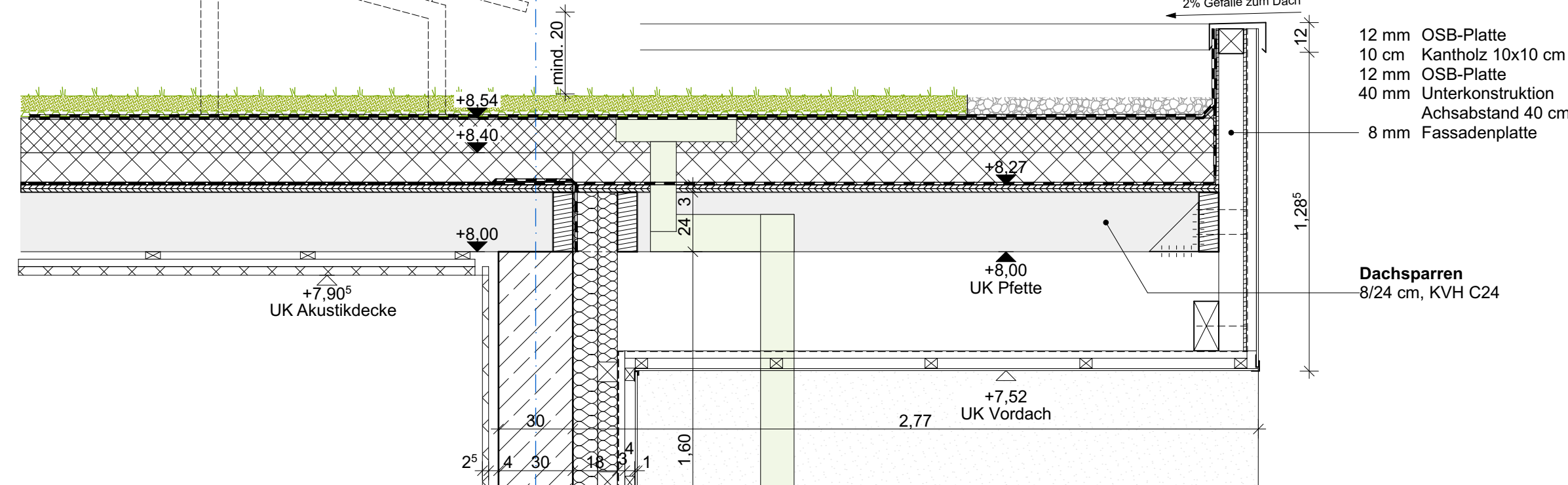
Bodenplatte, UG

- Staubbindender Anstrich
Bodenplatte, Stahlbeton als WU
Trennlage, PE-Folie 2-lagig
XPS Perimeterdämmung WLS 040
geeignet für Drückendes Wasser
Sauberkelteschicht Magerbeton
Trennlage, PE-Folie
Schottertragschicht 045 mm
40,0 cm bis 80,0 cm
Geotextil gem. Baugrundgutachten
Erdreich

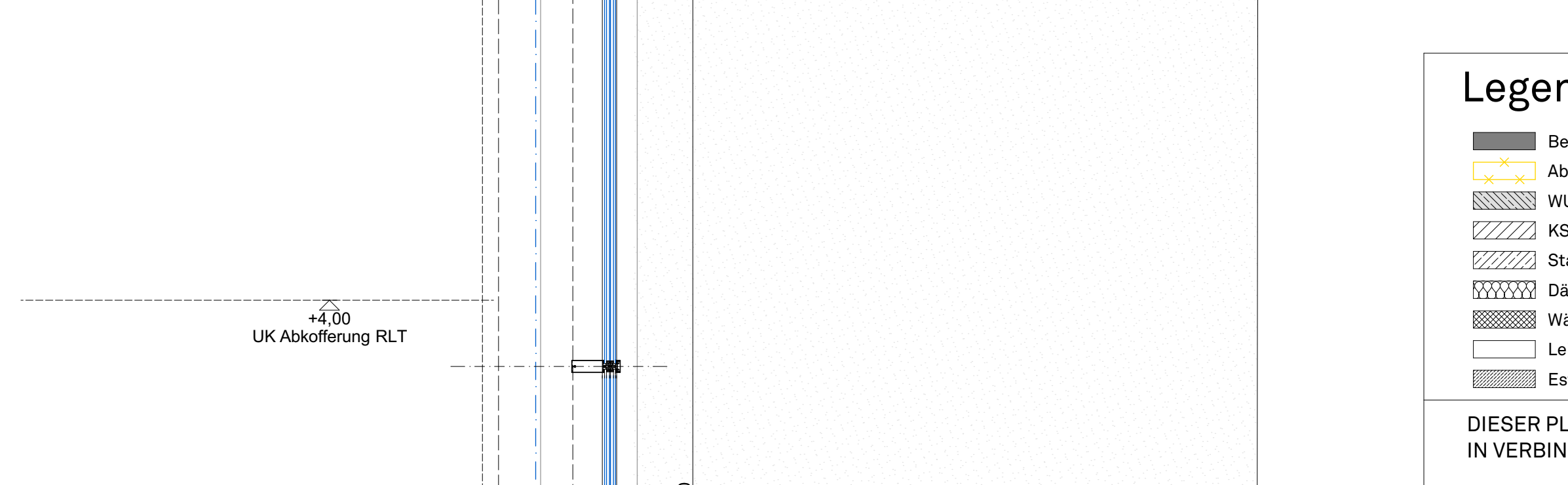


Dach- / Gründachaufbau, Badehalle - Flachdach mit PV-Anlage

- Pflanzebene "Sedunteppich"
8,0 cm Vegetationsschicht (Gewicht wassergesättigt 84 kg/m²)
0,5 cm Struktur- und Speicherries
0,5 cm Abdrühtungsüberlage Polymerbitumenschweißbahn
0,5 cm Erste Abdichtungslage Elastomerbitumen-Kaltselbstklebebahn
14,0 cm Gefälleabdämmung EPS WLS 035, 2% Gefälle, DDA, dh
12,0 cm aufgeschweißte bituminöse Dampfsperrebahn mit Metallbandeinlage,
4,0 mm Nähte verschweißt, sd >= 1.500 m
22 mm genagelte Bitumenbahn als Ausgleichsschicht
24,0 cm Dachschalung
160,0 cm Stützweite 22,20 m ; F01 BSH 26/160 cm GL28c
a <= 5,00 m, mit Überhöhung



- Pflanzebene "Sedunteppich"
8,0 cm Vegetationsschicht (Gewicht wassergesättigt 84 kg/m²)
0,5 cm Struktur- und Speicherries
0,5 cm Abdrühtungsüberlage Polymerbitumenschweißbahn
0,5 cm Erste Abdichtungslage Elastomerbitumen-Kaltselbstklebebahn
14,0 cm Gefälleabdämmung EPS WLS 035, 2% Gefälle, DDA, dh
12,0 cm aufgeschweißte bituminöse Dampfsperrebahn mit Metallbandeinlage,
4,0 mm Nähte verschweißt, sd >= 1.500 m
22 mm genagelte Bitumenbahn als Ausgleichsschicht
24,0 cm Dachschalung
160,0 cm Stützweite 22,20 m ; F01 BSH 26/160 cm GL28c
a <= 5,00 m, mit Überhöhung



Legende

- Bestand
Abbruch
WU-Beton
KS-Steine
Stahlbeton
Dämmung
Wärmedämmung
Leichtbauwände, allgemein
Estrich
RR Regenrohr
BRH Brüstungshöhe (Höhe über OKFF)
Hinweise auf Detailpunkte
OKF und allgem. Höhenangaben
OKF und UKR
Schnittführung
Bodeneinlauf (BE)
Öffnungsmaße (Höhe über OKFF)

DIESER PLAN IST NUR GÜLTIG
IN VERBINDUNG MIT DER STATIK !
ALLE ANGEBOGENEN MABE SIND
EIGENVERANTWORTLICH VOR ORT
ZU PRÜFEN !

Index Art der Änderung Name Datum

Projektname: Mülheim an der Ruhr - Neubau Heißenener Bad

Projektphase: 1-1, 2-2, 3-3

Gezeichnet am: 23.02.2024

Gezeichnet von: JS

Gezeichnet am: 23.02.2024

Gezeichnet von: JS

Gezeichnet am: 23.02.2024

Gezeichnet von: JS

Gezeichnet am: 23.02.2024

Gezeichnet von: JS

Gezeichnet am: 23.02.2024

Gezeichnet von: JS

Gezeichnet am: 23.02.2024

Gezeichnet von: JS

Gezeichnet am: 23.02.2024

Gezeichnet von: JS

Gezeichnet am: 23.02.2024

Gezeichnet von: JS

Gezeichnet am: 23.02.2024

Gezeichnet von: JS

Gezeichnet am: 23.02.2024

Gezeichnet von: JS

Gezeichnet am: 23.02.2024

Gezeichnet von: JS

Gezeichnet am: 23.02.2024

Gezeichnet von: JS

Gezeichnet am: 23.02.2024

Gezeichnet von: JS

Gezeichnet am: 23.02.2024

Gezeichnet von: JS

Gezeichnet am: 23.02.2024

Gezeichnet von: JS

Gezeichnet am: 23.02.2024

Gezeichnet von: JS

Gezeichnet am: 23.02.2024

Gezeichnet von: JS

Gezeichnet am: 23.02.2024

Gezeichnet von: JS