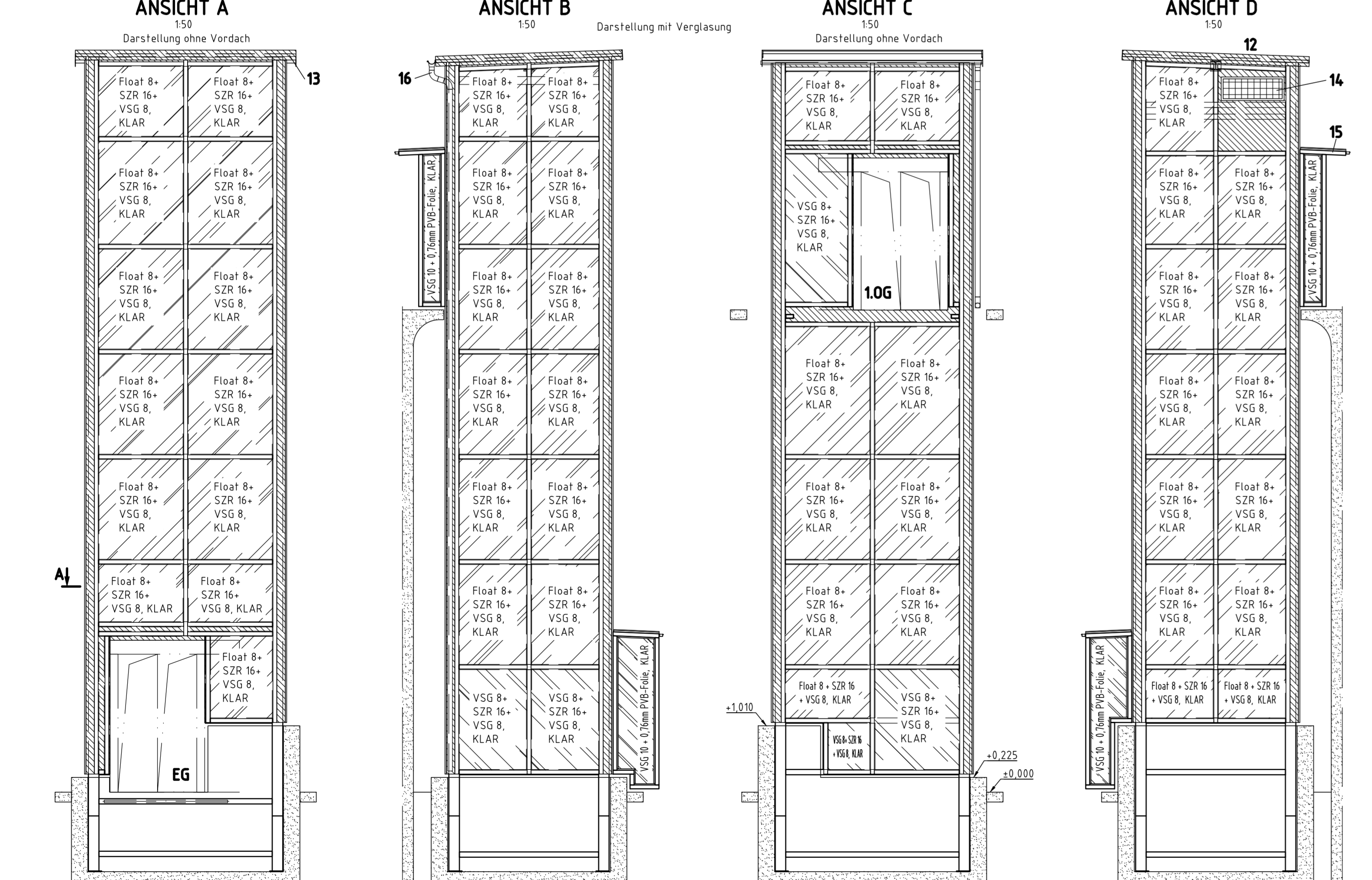
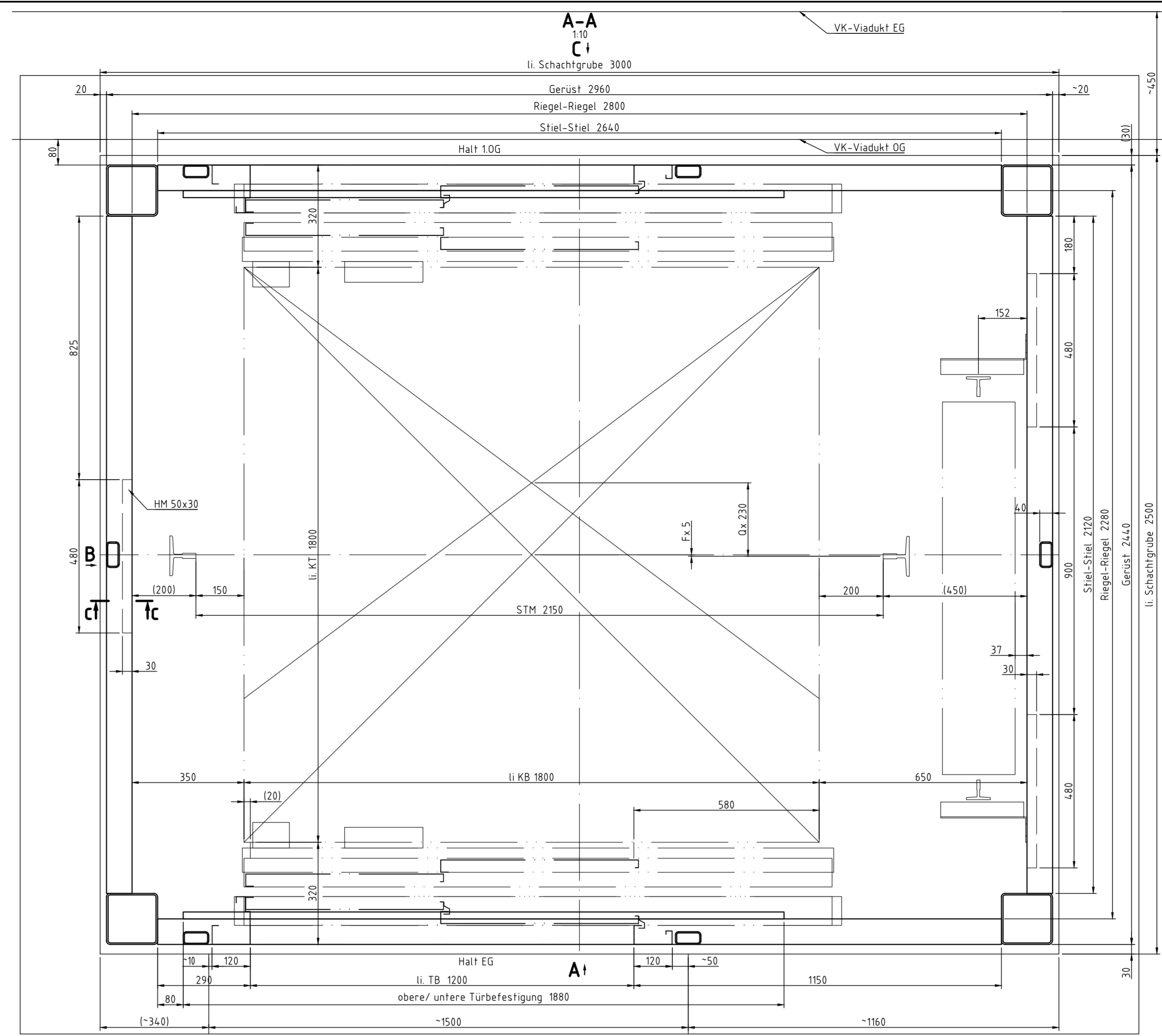
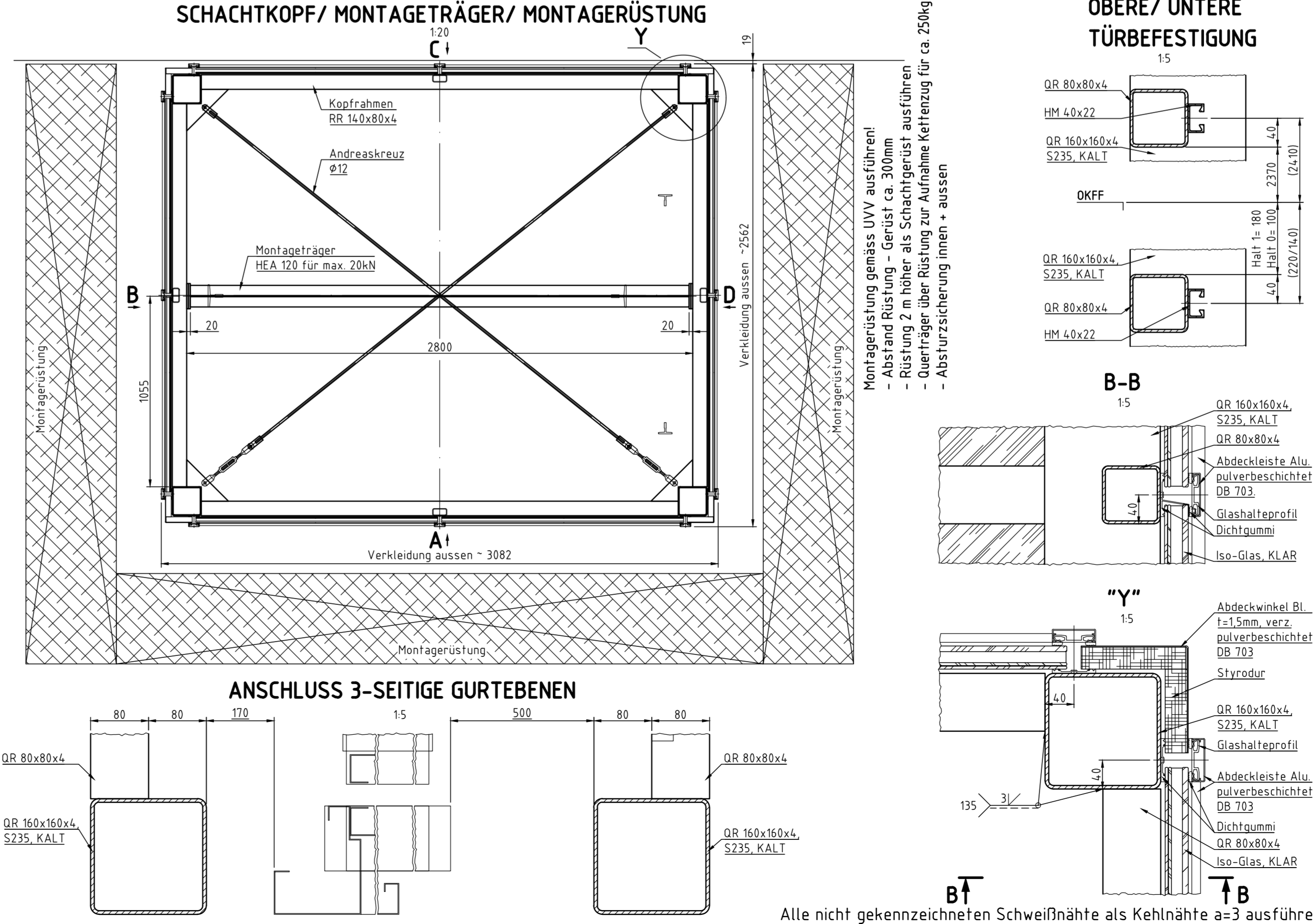


Das Schachtgerüst ist an jedem Ankerpunkt auf 20,74kN Zug/ Druck und 10,03kN Schub zu verankern. Da das Schachtgerüst im Schachtkopf nicht befestigt werden kann, ergibt sich eine rechnerische Schränkung. Die Standsicherheit des Gerüsts ist gewährleistet.



Auf Grund der unterschiedlichen Beschichtungssysteme (Farbanstrich und Pulverbeschichtung) kann es zu Farbunterschieden kommen, was jedoch keinen Mangel darstellt. Das Glas erfüllt nur zwischen der 2.+3. Gurtebene die absturzsichernde Funktion (von außen nach innen, gem. Baurecht und TRAV). Weiterhin erfüllt die Verglasung die Anforderungen an Schachtwände gemäß EN 81-20:2014-11 Pkt. 5.2.1.8.2 + 5.2.1.8.3 (Sicherheit von innen nach außen).



AUFZUGHERSTELLER					
FIRMA :	Redi-Lift GmbH				
STRASSE :	Hausinger Str. 4				
PLZ/ ORT :	40764 Langenfeld				
SACHBEARB. :	Herr Hecht, Herr Horn				
BAUSTELLENANSCHRIFT					
OBJEKT :	Sanierung Viadukte				
STRASSE :	Ruhrbrücke bis Lohstr.				
PLZ/ ORT :	45468 Mülheim				
MONT.-LEITER :	?				
MONTAGESITUATION					
Aussengerüst :	X				
Befestigung :	umlaufend am Schachtgrubenrand und am Viadukt Halt 1				
BELASTUNGEN					
FAHRKORBTRAGLAST :	Q = 1600kg				
KORBGEWICHT :	F =				
FANGKRÄFTE :	Hx = 2,37kN + 8,5kN Seite B letzte Befestigung Hy = 2,15kN + 3,2kN Seite B letzte Befest. + 2,25kN Seite D letzte Befestigung				
ALLGEMEINE ANGABEN					
Aufzugsart :	seil				
Schachtgerüst feuerverzinkt mit Fertiganstrich in DB 703, Abdeckleisten und Bleche pulverbeschichtet DB 703					
BAUSEITIGE LEISTUNGEN					
- Montagerüstung gemäß UVV über gesamte Montagezeit, einschl. Wetterschutz					
- verbindlicher Meterziss an allen Zugängen					
- Lastaufnahme Punkte aus Stahl und Ableitung der Kräfte ins Gebäude mit stat. Nachweis					
- Möglichkeit von Schweißarbeiten mit elektrischem Schweißverfahren					
- Brandschutz, Schweißrauharbeiten, Kraftstrom					
- kostenlose Nutzung des Aufzuges für die Glasmontage und Lackierungsarbeiten					
- Anarbeitung an Grube, Türschwellen, Fallrohr usw.; Baureinigung					
- freie Baustellenzufahrt, Mauer-, Putz- und Stemmarbeiten					
GENEHMIGUNGSVERMERK					
schweißtechnische Ausführung nach Bewertungsgruppe C					
EXC2 DIN EN 1090					
Pos.	STÜCK	BENENNUNG	GRÖSSE	MAT	BEMERKUNG
17	06	Anbindung	bauseits		
16	01	Regenrinne mit Fallrohr	Rund 8-teilig	verzinkt	
15	02	Vordach mit 2-s. Wetterschutz	RR 80x80x4/ QR 60x60x4 VISS TV 60, VSG	S235JR/verz Alu/ Glas	lack DB 703
14	01	Schachtenlüftung	Bl. t=1,5mm, Lamellengitter 900x300	S235JR/verz Alu	pulverbesch. DB 703 außen beschichtet RAL 9005 innen besch. ähnl. RAL 9002
13	01	Schachtabdeckung	Iso-Paneele 40mm stark		
12	01	Montageträger	HEA 120/ Fl. 14,0x10	S235JR/verz.	lack. DB 703
11	11	Eck-/ Anschlussbleche	Blech t=1,5mm	S235JR/verz.	pulverbesch. DB 703
10	10	Vorsatzprofil	Jansen "VISS TV" 60breit	Alu	pulverbesch. DB 703
09	08	Schachtverkleidung	Blech t=1,5mm	S235JR/verz.	pulverbesch. DB 703
08	53	Schachtverglasung	Iso-Glas KLAR	Glas	+ 0,76mm PVB-Folie
07	02	Schachttür	1200x2100		bauseits Fa. Redi-Lift
06	02	untere Türbefestigung	QR 80x80x4/ HM 40x22	S235JR/verz.	lack. DB 703
05	02	obere Türbefestigung	QR 80x80x4/ HM 40x22	S235JR/verz.	lack. DB 703
04	04	Fußplatte	Fl. 200x10-200	S235JR/verz.	lack. DB 703
03	29	Längsgurt	RR 80x40x4	S235JR/verz.	lack. DB 703
02	10	Gurtebene	QR 80x80x4/ RR 140x80x4 (SK)	S235JR/verz.	lack. DB 703
01	04	Eckschwellen	QR 160x160x4	S235JR/verz.	lack. DB 703

Schachtgerüst

Auftrags-Nr.: 3150907 | Name: | Datum: |

Entw.: Hartmann | 15.08.2016 |

Gepr.: Nobbe | 16.08.2016 |

LIFTBAU
OSCHERSLEBEN GMBH

Am neuen Teich 10
39387 Oschersleben
Tel: 05343 50820 Fax: 05343 50824
Internet: www.liftbau.de
E-Mail: info@liftbau.de

BITTE UNBEDINGT EINTRAGEN BZW. ERGÄNZEN

Alle nicht gekennzeichneten Schweißnähte als Kehlnähte a=3 ausführen!