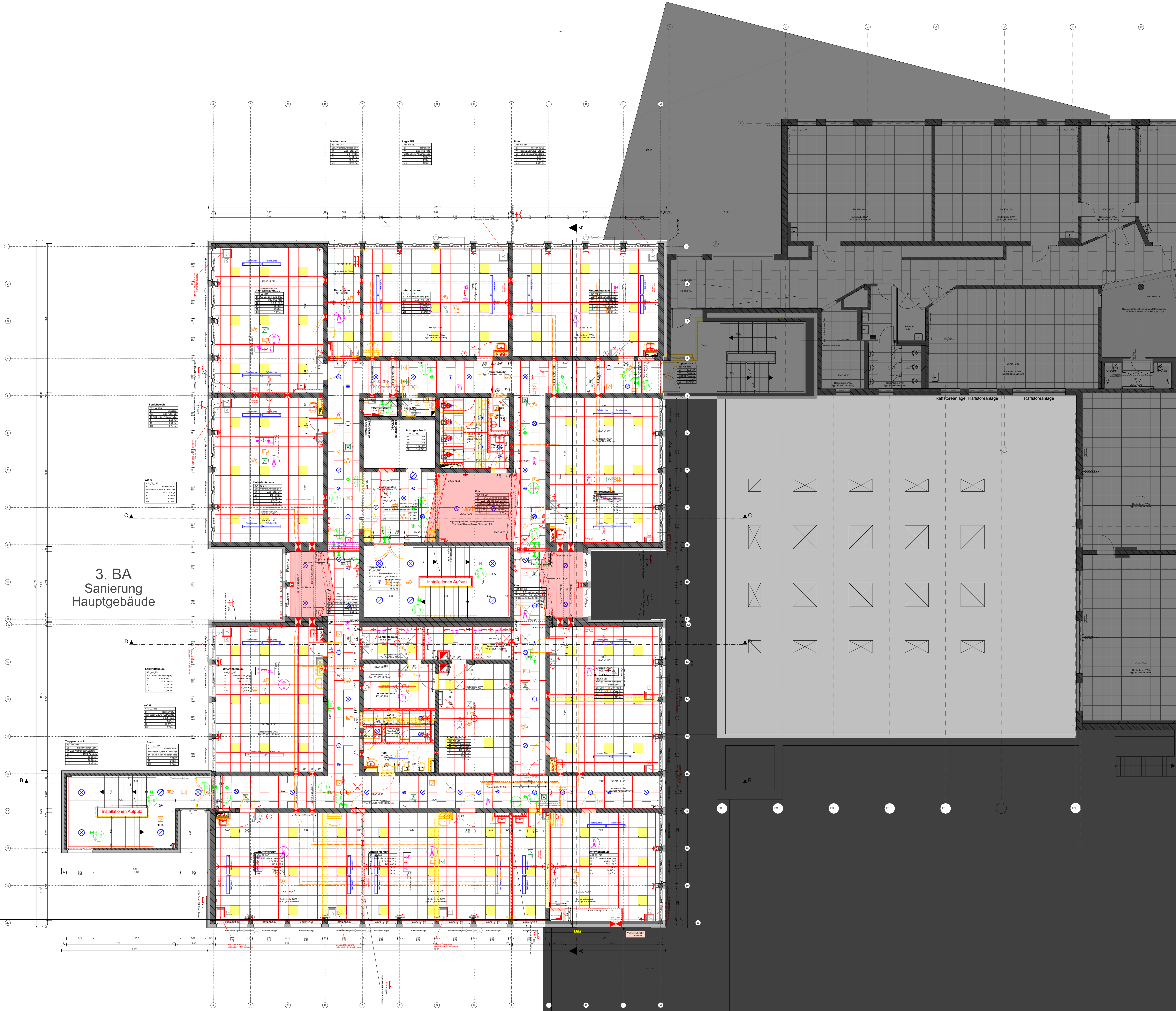
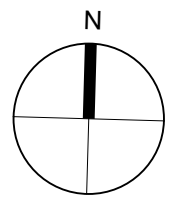


# HAUPTGEBÄUDE ERWEITERUNG



**Alle Maße sind an der Baustelle vom ausführenden Unternehmer verantwortlich zu prüfen. Unklarheiten und Differenzen sind der Bauleitung sofort zu melden.**

Bestand	Abbruch	Neubau	Tragend
Stahlbeton	Mauerwerk	Beton/Estrich	Nicht-tragend
Porenbeton	GK-Wand	Dämmung hart	
Holz	Naturstein	Dämmung weich	
PV-Anlage			

OK Oberkante	FF Fertigfußboden	Hinweis: Änderung zum vorherigen Index
UK Unterkante	RF Rohfußboden	Hinweis: in Klärung
HK Hinterkante	RD Rohdecke	Lüftung
VK Vorderkante	AD abgehängte Decke	Sanitär
LH Lichte Höhe	UZ Unterzug	Elektro
BD Bodendurchbruch (L/B)	UZ Überzug	
DD Deckendurchbruch (L/B)	FBH Brüstungshöhe fertig	
WD Wanddurchbruch (B/H)	RBH Brüstungshöhe roh	
WS Wandschütz (B/H)	DV Deckenversprung	

Info: Alle Öffnungsmaße gelten ab OK Fertigfußboden

**Brandschutz**

fh	feuerhemmend	fb	feuerbeständig	BW	Brandwand bzw. Bauart Brandwand
nb	nichtbrennbare Baustoffe	se	schwerentflammbare Baustoffe	ne	normalentflammbare Baustoffe
dt	dicht schließende Tür	rdt	rauchdichte Tür, selbstschließend	fh-t	feuerhemmende Tür, selbstschließend
fh-rdt	feuerhemmende Tür, rauchdicht und selbstschließend				

Hinweis: Änderung

Hinweis: in Klärung

Hinweis: Achtung / unklar

**Rasterdecke OWA**  
Typ: S3 (625 x 625 mm)

**Sauerkrautplatten**  
Typ: Troldtekt (1200 x 600 mm)

**Elektrotechnik**

Schalter mit ohne Orientierungslicht	Schalter mit Orientierungslicht	1-fach Steckdose	2-fach Steckdose
Dimmschalter mit Tastfunktion	Dimmschalter ohne Tastfunktion	2-fach Steckdose 16A	3-fach Steckdose
Festanschluss 230V / 400V	Festanschluss 230V / 400V mit Phaseindikator	Ankeranker	Ankeranker
Ankeranker	Ankeranker	Ankeranker	Ankeranker
Ankeranker	Ankeranker	Ankeranker	Ankeranker

**Kommunikationstechnik**

Datenleuchte für Cat6	Datenleuchte für Cat6 mit RJ45	Datenleuchte für Cat6 mit RJ45 und Abschirmung	Datenleuchte für Cat6 mit RJ45 und Abschirmung
Datenleuchte für Cat6 mit RJ45	Datenleuchte für Cat6 mit RJ45 und Abschirmung	Datenleuchte für Cat6 mit RJ45 und Abschirmung	Datenleuchte für Cat6 mit RJ45 und Abschirmung

**Lichtanlage**

LED-Strahlungsleuchte	LED-Strahlungsleuchte mit Diffusor	LED-Strahlungsleuchte mit Diffusor und Dimmer	LED-Strahlungsleuchte mit Diffusor und Dimmer
LED-Strahlungsleuchte mit Diffusor und Dimmer	LED-Strahlungsleuchte mit Diffusor und Dimmer	LED-Strahlungsleuchte mit Diffusor und Dimmer	LED-Strahlungsleuchte mit Diffusor und Dimmer

**Beleuchtung**

LED-Strahlungsleuchte	LED-Strahlungsleuchte mit Diffusor	LED-Strahlungsleuchte mit Diffusor und Dimmer	LED-Strahlungsleuchte mit Diffusor und Dimmer
LED-Strahlungsleuchte mit Diffusor und Dimmer	LED-Strahlungsleuchte mit Diffusor und Dimmer	LED-Strahlungsleuchte mit Diffusor und Dimmer	LED-Strahlungsleuchte mit Diffusor und Dimmer

**Sicherheitsbeleuchtung**

Notbeleuchtung	Notbeleuchtung mit Batterie	Notbeleuchtung mit Batterie und Dimmer	Notbeleuchtung mit Batterie und Dimmer
Notbeleuchtung mit Batterie und Dimmer	Notbeleuchtung mit Batterie und Dimmer	Notbeleuchtung mit Batterie und Dimmer	Notbeleuchtung mit Batterie und Dimmer

**Brandmeldeanlage**

Rauchmelder	Rauchmelder mit manueller Alarm-Zugleiste	Manueller Alarm-Zugleiste	Manueller Alarm-Zugleiste mit Brandmeldeanlage
Manueller Alarm-Zugleiste	Manueller Alarm-Zugleiste mit Brandmeldeanlage	Manueller Alarm-Zugleiste mit Brandmeldeanlage	Manueller Alarm-Zugleiste mit Brandmeldeanlage

**Brandmeldeanlage**

Brandmeldeanlage	Brandmeldeanlage mit manueller Alarm-Zugleiste	Brandmeldeanlage mit manueller Alarm-Zugleiste	Brandmeldeanlage mit manueller Alarm-Zugleiste
Brandmeldeanlage mit manueller Alarm-Zugleiste	Brandmeldeanlage mit manueller Alarm-Zugleiste	Brandmeldeanlage mit manueller Alarm-Zugleiste	Brandmeldeanlage mit manueller Alarm-Zugleiste

**3. BA Sanierung Hauptgebäude**

**Import HLSK u. ELT**

Import HLSK u. ELT	h	28.02.2024	Br	Bs
Anpassung Decke, Änderung Türen	g	15.01.2024	Br	Bs
Anpassung Räume 256 und 259	f	14.11.2023	Br	
Anpassung UZ Bestand	e	25.10.2023	Br	Bs
Import Durchbrüche HLSK u. ELT, UZ Bestand	d	12.10.2023	Br	Bs
Stahlbau, Durchbrüche Rohbau, Trockenbau	c	01.09.2023	Br	Bs
Ergänzung Stahlbau, Rohbau, Dusche HM	b	08.03.2023	Br	St
Plan erstellt	a	30.09.2022	St	

**ÄNDERUNGEN / ERGÄNZUNGEN**

ÄNDERUNGEN / ERGÄNZUNGEN	INDEX	DATUM	VERANLASSER
--------------------------	-------	-------	-------------

**FREIGABE**

HEIZUNG	DATUM	BAUPHYSIK	DATUM
LÜFTUNG		FASSADE	
KÄLTE		STÄTIG	
KLIMA		FÖRDERTECHNIK	
KLIMA		RAUMPLANUNG	
STARKSTROM		PLANUNG	
SCHWACHSTROM		BAULEITUNG	

**BAUVORHABEN**  
Sanierung und Erweiterung

**ZEICHNUNGSBEZEICHNUNG**  
Deckenspiegel 2. OG Hauptgebäude

**ZEICHNUNGSNUMMER**  
431\_Ausführung\_A\_02\_HGB\_1-100\_h

**ANTRAGSTELLER UND BAUHERR**  
Projekt-Nr. 431

**ÜBERSICHT**

**UNTERSCHRIFT**  
ENTWURFSVERFASSER

**BAUHERR**  
ImmobilienService der Stadt Mülheim an der Ruhr  
Technisches Rathaus  
Hans-Boeckler-Platz 5  
45468 Mülheim an der Ruhr

**INGENIEUR**  
Hütténes GmbH Architekten  
Reichspräsidentenstraße 21 - 25  
45470 Mülheim an der Ruhr  
Tel.: (0208) 96009-0  
Fax: (0208) 96009-99

**PLANUNGSPHASE**  
Ausführungsplanung

**BAUVORHABEN**  
Sanierung und Erweiterung  
Ott-Park-Schule  
Vom-Sock-Straße 51  
45468 Mülheim an der Ruhr

**BAUTEIL**  
Hauptgebäude

**ZEICHNUNG**  
Deckenspiegel 2. OG Hauptgebäude

**MASSTAB**  
1:100

**GEZEICHNET**  
PLANSTAND  
BLATT - GR.  
0,84 x 1,00

**DATUM**  
15132\_2023-10-06\_LPS - HGB

**ZEICHNUNGSNUMMER**  
431\_Ausführung\_A\_02\_HGB\_1-100\_h

**PROJEKT-NR.**  
INDEX  
431 h

**IS**  
immobilienService

**Alle Masse sind VERANTWORTLICH ZU PRÜFEN. UNSTIMMGÄBEN DER PLANUNG SIND DER BAULEITUNG BEKANNTZUGEBEN.**

**Stadt Mülheim an der Ruhr - für Bauleitung**  
Hans-Boeckler-Platz 5, 45468 Mülheim an der Ruhr  
Tel.: (0208) 95-2300  
Fax: (0208) 45-9230