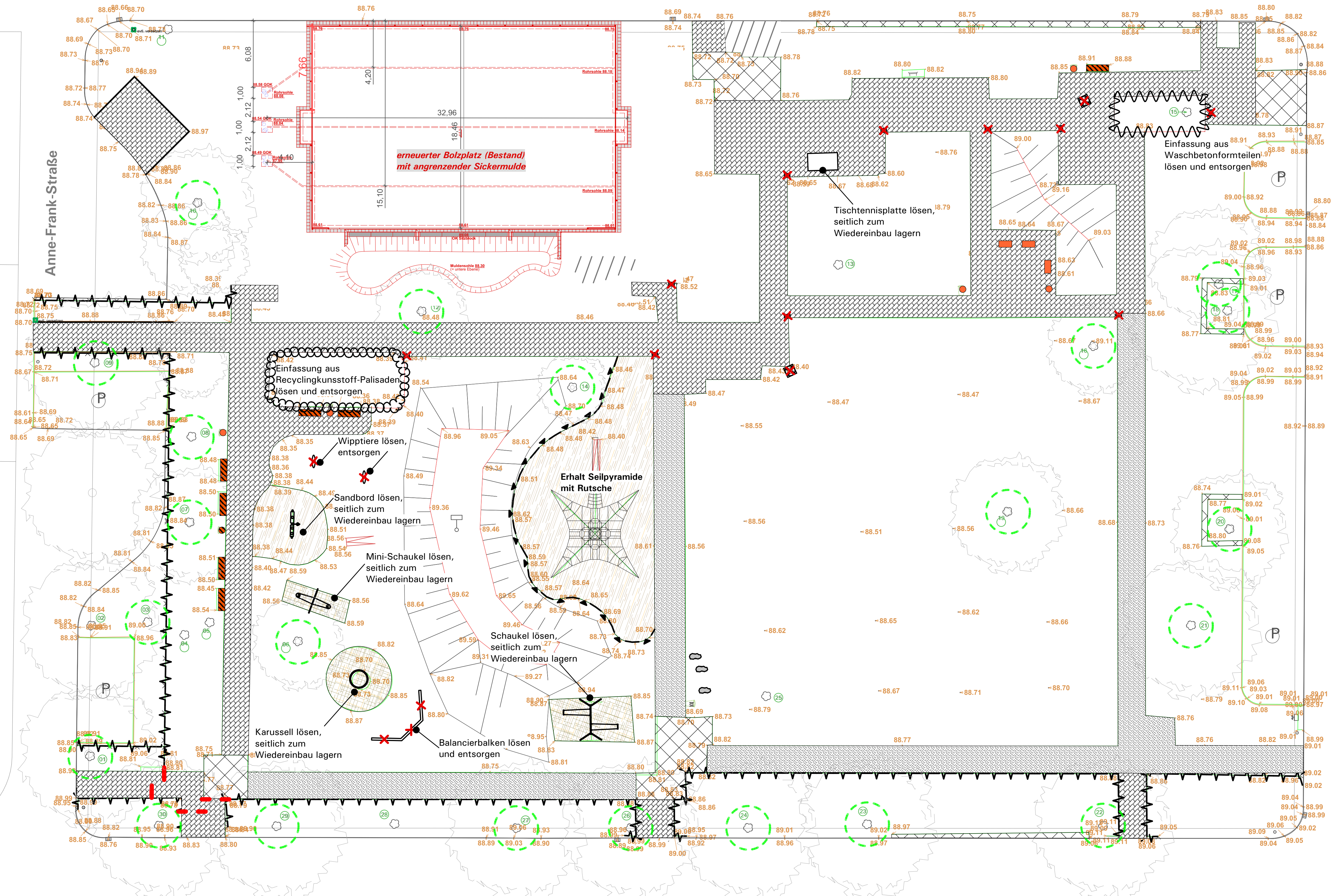


Eigene Scholle

Anne-Frank-Platz

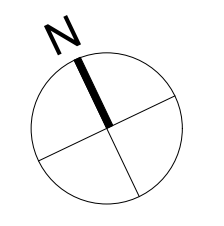


Bonnemantraße

Frintroper Straße

Legende

- Abbruch Betonstein-Verbundpflaster
- Abbruch Betonsteinplatten
- Abbruch Wassergebundene Wegedecke
- Baustelleneinrichtungsfäche zurückbauen
- Spielsandfläche abbrechen
- Perlkiesfläche abbrechen
- Zaun abbrechen u. entsorgen
- Palisaden aus Recycling-Kunststoff abbrechen
- Einfassung aus Waschbeton-Formteilen abbrechen
- Einfassung (Läufer) Sandfläche abbrechen
- Hofablauf abbrechen
- Schacht DN 1000 teilweise abbrechen und verfüllen
- Findling versetzen
- Abbruch Abfalleimer/Bank
- Abfalleimer/Bank versetzen
- Wegesperre versetzen
- Bestandsbaum schützen



Schreberweg

Hermann-Holtmann-Straße

Projekt	Neuordnung Anne-Frank-Platz		
Auftraggeber	Stadt Mülheim an der Ruhr Amt für Grünflächenmanagement und Friedhofswesen		
Planungsphase	LP 5	Projektnummer	21.08
Planinhalt	Abbruchplan Bolzplatz	Maßstab	1:200
Plannummer	A2-02	Plangröße	A1
Gezeichnet	02.02.2022 JT	Dateiname	Z20611_21_08_Anne-Frank-Platz_ML_vwx
Geprüft		Druckdatum	18.5.22



Landschaftsarchitekturbüro Hoff
Planung Ökologie Freiraum
Angehörig: AS, AS/378, Beyer
Telefon: 0201/2021-13 Telefax: 0201/2021-140
E-Mail: info@hoff.de
Internet: www.hoff.de