

4. Obergeschoss
Teilgrundriss
M 1 : 50

431_04_403
Lerninsel
78.09 m²
30 Sitzplätze

Legende Möbel

Symbol	Bezeichnung
[Symbol]	Neu
[Symbol]	Bestand
[Symbol]	bauseitig

Hinweise an Elektroplanung

1. Installationsangaben lediglich für die Möbel und ggf. die Bild- und Tontechnik (falls diese im Auftrag). Die Installationsangaben ersetzen keine vollständige TGA-Fachplanung und beinhalten ausschließlich nur die Installationsangaben für die Möbelanschlusspunkte.
2. Not-Aus-Schalter sind an allen Flucht- und Rettungstüren sowie Ausgängen im Raum anzubringen. Kollision mit den Möbeln prüfen!
3. Der Anschluss von Servicesteckdosen und anderen bauseitigen elektrischen Verbrauchern ist Bestandteil der TGA-Fachplanung.
4. Beschriftung der Kabel- Bauteilbezeichnung + Kabelbezeichnung.
5. Alle Elektroanschlüsse dürfen max. OKFF 300 mm aus der Wand geführt werden.

Legende Elektro

Symbol	Bezeichnung	Leistung	Kabel (Adern x mm ²)	Höhe (mm) OKFF	Kabelüberlänge am Möbel in m
[Symbol]	Schukosteckdose 16 A (1-, 2-, 3- fach) auf bauseitige Verteilung			gem. Plan	3
[Symbol]	Schukosteckdose 16 A (Deckensteckdose) auf bauseitige Verteilung				
[Symbol]	Anschlussdose für Durchlauferhitzer	gemäß Plan	6,5 KW: 5 x 2,5 11 KW: 5 x 4	300	
PA	Potentialausgleich		1 x 6	gem. Plan, wenn keine Angabe 0	3
NA	Notausschleife		5 x 1,5	gem. Plan, wenn keine Angabe 0	3
[Symbol]	Datendose (Einzel / Doppel) gem. Netzwerkkonzept		CAT 7	gem. Plan	3
[Symbol]	Datendoppeldose (Einzel / Doppel) als Deckensteckdose gem. Netzwerkkonzept		CAT 7	gem. Plan	
[Symbol]	Telefonanschlussdose gem. Konzept		je nach System	gem. Plan	3
[Symbol]	Nur Lautsprecherleitung ohne Lautsprecher zum Zielpunkt		YFAZ 2 x 2,5	gem. Plan	
LP	Lautsprecherleitung Zielpunkt vom Lautsprecher		YFAZ 2 x 2,5	gem. Plan, wenn keine Angabe 0	3
HDBT-S/Z	Kabel Bild - und Tonübertragung START/ZIEL		CAT 7 beidseitig Stecker	gem. Plan, wenn keine Angabe 0	3
VGA-S/Z	Medienleitung START/ZIEL				3
3,5 Klinke-S/Z	3,5 mm Stereoklinkenstecker START/ZIEL				3
HDMI-S/Z	Medienleitung START/ZIEL				3
USB-S/Z	Medienleitung START/ZIEL				3
Audio-cinch-S/Z	Medienleitung START/ZIEL		2x beidseitig Stecker (Audio)	gem. Plan	1
PK	Stummschaltung von ELA/SAAs als potentialfreier Kontakt		2 x 0,8 2 x 2 x 0,8	gem. Plan, wenn keine Angabe 0	3
[Symbol]	Taster Auf-/Abschaltung Verdunklung		3 x 2,5 auf baus. UV 5 x 1,5 zum Verbraucher		
[Symbol]	Taster Auf-/Abschaltung Sonnenschutz		3 x 2,5 auf baus. UV 5 x 1,5 zum Verbraucher		

Symbole OHNE Leitungsführung im Gewerk Elektroinstallation (Elektroplanung)

[Symbol]	Brüstungskanal
[Symbol]	HDMI- Empfänger

Hinweis zur Architektur

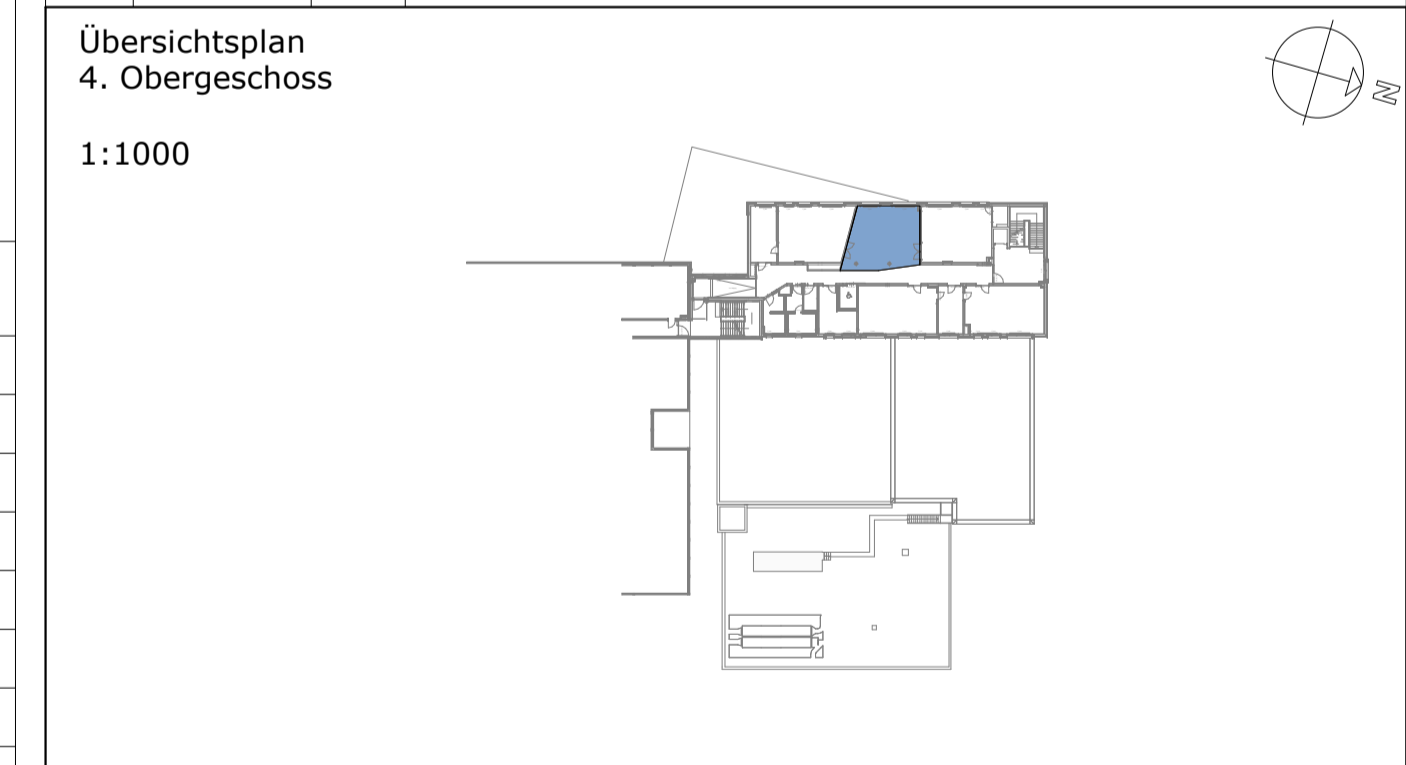
Die Architektur liegt NICHT im Leistungsumfang vom Fachplaner!

Um eine sorgsame Einrichtungsplanung zu gewährleisten, setzen wir eine präzise Objektplanung bzw. Bestandsaufnahme (verzugsgerichtetes räumliches Aufmaß) in den uns zur Verfügung gestellten Plänen voraus!

3D - Visualisierungen in unseren Einrichtungsplänen dienen lediglich der besseren Veranschaulichung!

DIN 18040-Teil 1-Barrierereifes Bauen ist zu beachten!

Index	Datum	Name	Änderungen
00			Beginn der Leistungsphase



Projekt Otto-Pankok-Schule	Bauherr ImmobilienService der Stadt Mülheim an der Ruhr
Von-Bock-Str. 81 45468 Mülheim an der Ruhr	Hans-Boeckler-Platz 5 45468 Mülheim an der Ruhr

Bauteil	Erweiterungsbau - Teilgrundriss OG4
Phase	Ausführungsplanung
Fachplanung	Angaben zur Installation

xRef	
Dateiname	2022_MH-GOP_LP5_AzIn_E_OG4_A0-50

Maßstab	gez.	Datum	Projektnummer	Plannummer
1:50	NW	15.12.2022	MH-GOP-M22	AzIn_OG4

Fachplaner	
------------	--

Diese Zeichnungen sind ausschließlich Eigentum vom Fachplaner und urheberrechtlich geschützt. Ohne unsere Zustimmung dürfen sie in keiner Form verwendet oder Dritten zugänglich gemacht werden (§ 106 Urhebergesetz). Änderungen sind vorbehalten.