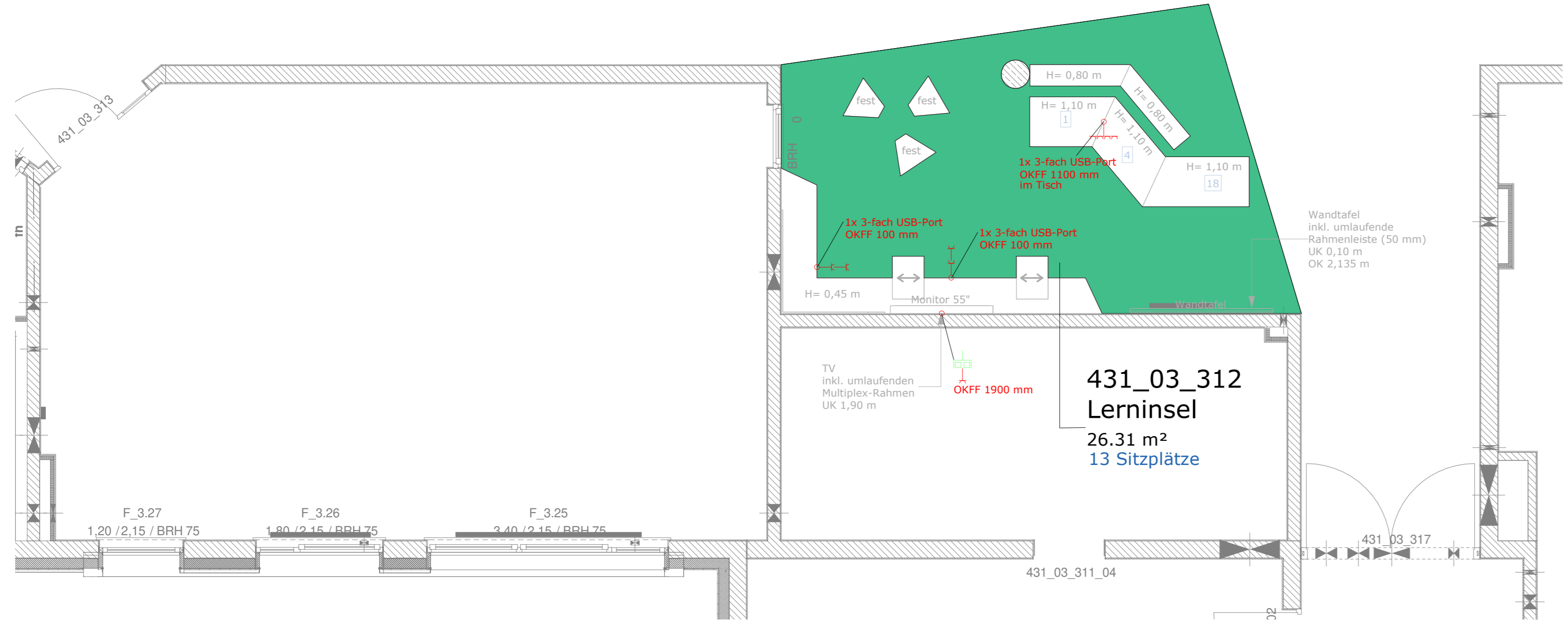


431_03_303
Lerninsel
78.11 m²
32 Sitzplätze



431_03_312
Lerninsel
26.31 m²
13 Sitzplätze

3. Obergeschoss
Teilgrundriss
M 1 : 50



431_03_308
Lerninsel
38.01 m²
21 Sitzplätze

3. Obergeschoss
Teilgrundriss
M 1 : 50

Legende Möbel	
Symbol	Bezeichnung
[Symbol]	Neu
[Symbol]	Bestand
[Symbol]	bauseitig

- Hinweise an Elektroplanung**
- Installationsangaben lediglich für die Möbel und ggf. die Bild- und Tontechnik (falls diese im Auftrag). Die Installationsangaben ersetzen keine vollständige TGA-Fachplanung und beinhalten ausschließlich nur die Installationsangaben für die Möbelanschlusspunkte.
 - Not-Aus-Schalter sind an allen Flucht- und Rettungstüren sowie Ausgängen im Raum anzubringen. Kollision mit den Möbeln prüfen!
 - Der Anschluss von Servicesteckdosen und anderen bauseitigen elektrischen Verbrauchern ist Bestandteil der TGA-Fachplanung.
 - Beschriftung der Kabel- Bauteilbezeichnung + Kabelbezeichnung.
 - Alle Elektroanschlüsse dürfen max. OKFF 300 mm aus der Wand geführt werden.

Legende Elektro					
Erforderliche Elektro- und Netzwerkeinstellung im Gewerk Elektroinstallation (Elektroplanung)					
Symbol	Bezeichnung	Leistung	Kabel (Adern x mm ²)	Höhe (mm) OKFF	Kabelüberlänge am Möbel in m
[Symbol]	Schuko Steckdose 16 A (1-, 2-, 3-fach) auf bauseitige Verteilung			gem. Plan	3
[Symbol]	Schuko Steckdose 16 A (Deckensteckdose) auf bauseitige Verteilung			gem. Plan	3
[Symbol]	Anschlussdose für Durchlauferhitzer	gemäß Plan	6,5 KW: 5 x 2,5 11 KW: 5 x 4	300	
[Symbol]	Potentialausgleich		1 x 6	gem. Plan, wenn keine Angabe 0	3
[Symbol]	Notauschleife		5 x 1,5	gem. Plan, wenn keine Angabe 0	3
[Symbol]	Datendose (Einzel / Doppel) gem. Netzwerkkonzept		CAT 7	gem. Plan	3
[Symbol]	Datendoppeldose (Einzel / Doppel) als Deckensteckdose gem. Netzwerkkonzept		CAT 7	gem. Plan	3
[Symbol]	Telefonanschlussdose gem. Konzept		je nach System	gem. Plan	3
[Symbol]	Nur Lautsprecherleitung ohne Lautsprecher zum Zielort		YFAZ 2 x 2,5	gem. Plan	3
[Symbol]	Lautsprecherleitung Zielort zum Lautsprecher		YFAZ 2 x 2,5	gem. Plan, wenn keine Angabe 0	3
[Symbol]	Kabel Bild- und Tonübertragung START/ZIEL		CAT 7 beidseitig Stecker	gem. Plan, wenn keine Angabe 0	3
[Symbol]	VGA-S/Z	Medienleitung START/ZIEL			3
[Symbol]	3,5 Klinke-S/Z	3,5 mm Stereoklinenstecker START/ZIEL			3
[Symbol]	HDMI-S/Z	Medienleitung START/ZIEL			3
[Symbol]	USB-S/Z	Medienleitung START/ZIEL			3
[Symbol]	Audio-cinch-S/Z	Medienleitung START/ZIEL	2x beidseitig Stecker (Audio)	gem. Plan	1
[Symbol]	PK	Stummenschaltung von ELA/SA als potentialfreier Kontakt	2 x 0,8 2 x 2 x 0,8	gem. Plan, wenn keine Angabe 0	3
[Symbol]	OK-S/Z	Taster Auf-/Abschaltung Verdunklung auf basis. UV	3 x 2,5 5 x 1,5 zum Verbraucher		
[Symbol]	OK	Taster Auf-/Abschaltung Sonnenschutz auf basis. UV	3 x 2,5 5 x 1,5 zum Verbraucher		

Symbole OHNE Leitungsführung im Gewerk Elektroinstallation (Elektroplanung)	
[Symbol]	Brüstungskanal
[Symbol]	HDMI- Empfänger

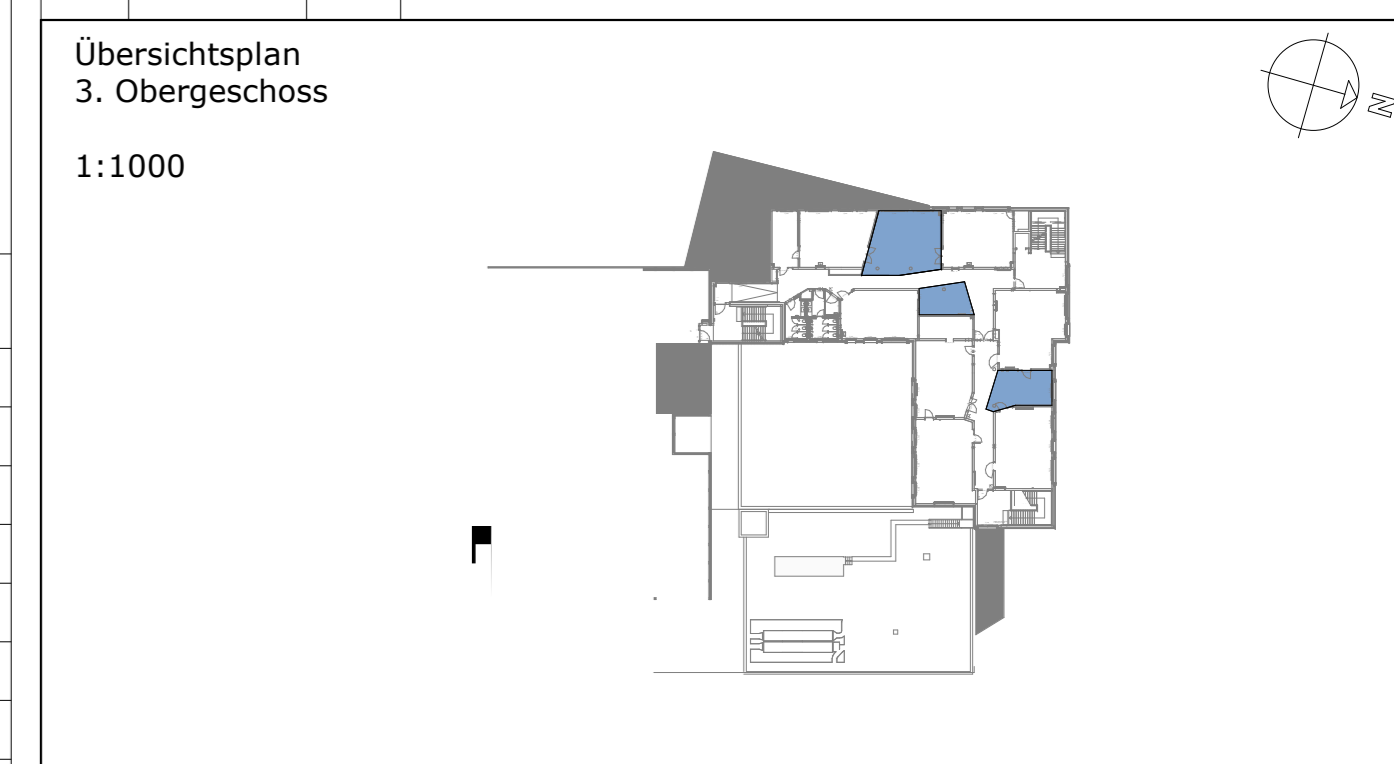
Hinweis zur Architektur

Die Architektur liegt NICHT im Leistungsumfang vom Fachplaner!
Um eine sorgsame Einrichtungsplanung zu gewährleisten, setzen wir eine präzise Objektplanung bzw. Bestandsaufnahme (verzugsgerichtetes räumliches Aufmaß) in den uns zur Verfügung gestellten Plänen voraus!

3D - Visualisierungen in unseren Einrichtungsplänen dienen lediglich der besseren Veranschaulichung!

DIN 18040-Teil 1-Barrierefreies Bauen ist zu beachten!

Index	Datum	Name	Änderungen
00		Beginn der Leistungsphase	



Projekt Otto-Pankow-Schule	Bauherr ImmobilienService der Stadt Mülheim an der Ruhr
Von-Beck-Str. 81 45468 Mülheim an der Ruhr	Hans-Boeckler-Platz 5 45468 Mülheim an der Ruhr

Bauteil	Erweiterungsbau - Teilgrundriss OG3			
Phase	Ausführungsplanung			
Fachplanung	Angaben zur Installation			
xRef				
Dateiname	2022_MH-GOP_LPS_Actn_E_OG3_AID-50			
Maßstab	gez.	Datum	Projektnummer	Plannummer
1:50	NW	15.12.2022	MH-GOP-M22	AzIn_OG3
Fachplaner				

Diese Zeichnungen sind ausschließlich Eigentum von Fachplaner und urheberrechtlich geschützt. Ohne unsere Zustimmung dürfen sie in keiner Form vervielfältigt oder Dritten zugänglich gemacht werden. (j. 20c Urheberrecht). Änderungen sind vorbehalten.