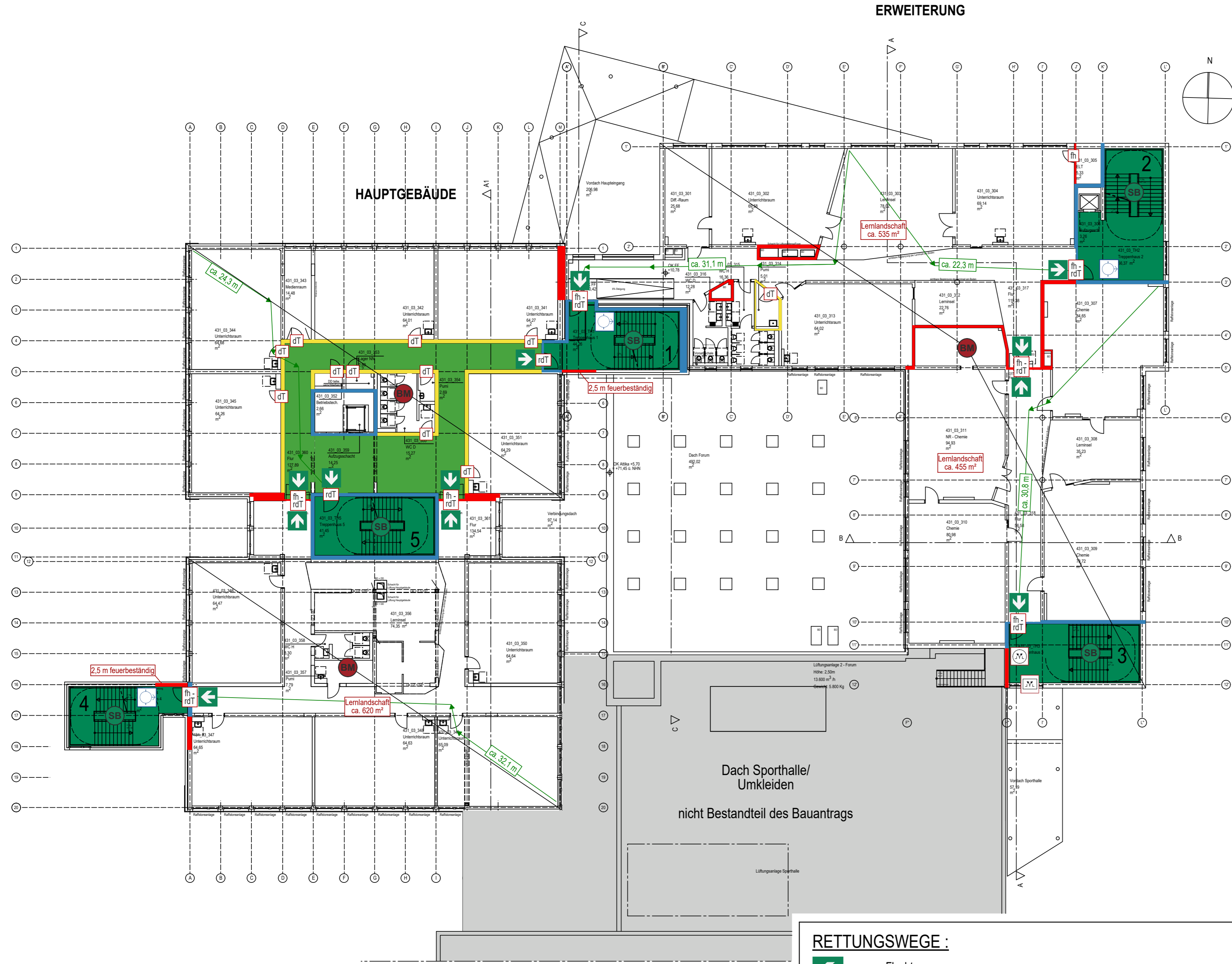


Schutzvermerk nach DIN ISO 16016 beachten
CAD-Plan Kempen Krause Ingenieure GmbH



ERWEITERUNG

HAUPTGEBÄUDE

BRANDBEKÄMPFUNGS-, WARN- & SICHERHEITSEINRICHTUNGEN:

- M Rauch- und Wärmeabzugseinrichtung
- M Bedienstelle Rauch- und Wärmeabzugseinrichtung
- BM automatische Brandmelder flächendeckend
- SB Sicherheitsbeleuchtung im Rettungsweg
- S Schlauchanschlussventil, trocken

BAUTEILE:

- Brandwand: Bauteil feuerbeständig und widerstandsfähig gegen mechanische Beanspruchung
- Bauteil feuerbeständig
- Bauteil feuerhemmend
- Dächer von Anbauten feuerbeständig
- nicht betrachtet
- dT : dichtschiessende Tür
- fh : feuerhemmende Tür, dicht- und selbstschliessend
- rdT : rauchdichte Tür, selbstschliessend
- fh-rdT : feuerhemmende Tür, rauchdicht- und selbstschliessend

-	BSK-Pläne erstellt	07.05.2020	PWa	
INDEX	ÄNDERUNGEN	DATUM	GEZ.	

staatl. anerkannter Sachverständiger für die Prüfung des Brandschutzes <i>U. v. P. B. C.</i> Unterschrift	PROJEKT-NR.	PLAN-NR.	INDEX
	2015-0648	F6	-
DIESER BRANDSCHUTZPLAN GILT NUR IN VERBINDUNG MIT DEM TEXTTEIL DES BRANDSCHUTZKONZEPTES!			

PROJEKT	Sanierung und Erweiterung Otto-Pankok Gymnasium, Von-Bock-Str. 81
BAUHERR	ImmobilienService der Stadt Mülheim an der Ruhr Hans-Böckler-Platz 5, 45468 Mülheim an der Ruhr
INHALT	Brandschutzkonzept

BAUTEIL/EBENE/BEREICH	
3. Obergeschoss	

MASSTAB	GRÖSSE	DATUM	GEZEICHNET	GEPRÜFT
1 : 200	DIN A1	07.05.2020	PWa	

KEMPEN KRAUSE
INGENIEURE GMBH
RITTERSTRASSE 20 D-52072 AACHEN
TEL 0241/88 99 0 - 0 FAX 0241/88 99 0-990
INFO@KEMPENKRAUSE.DE WWW.KEMPENKRAUSE.DE

RETTUNGSWEGE:

- ← Fluchtweg (Pfeile stellen NICHT die Fluchtwegbeschilderung dar!)
- notwendige Treppe / Treppenraum
- notwendiger Flur
- Lauflänge