

CARPETS

Gäste, Besucher, Bewohner

Besondere Gäste gehen bei wichtigen Anlässen über einen roten Teppich, im Orient flog man auch gerne mal darauf, im Haus schmückt ein wertvoller Teppich das Wohnzimmer, in dem sich alle Bewohner versammeln und als Läufer liegt er im Flur, der „Straße“ des Hauses.

Die leuchtenden Teppiche für die Mülheimer Brücken sind eine Mischung aus alledem. Auch sie empfangen Besucher und Einwohner auf wohlthuende Weise:

Leuchtende fliegende Teppiche

Wie Baldachine schweben sie unter der Decke und beleuchten für Fußgänger und Autofahrer die bisher dunklen unwirtlichen Zonen, die den Übergang zur Innenstadt bilden.

Die leuchtenden Teppiche wölben sich am Anfang und Ende der Brücke leicht nach oben und zeigen ihr charakteristisches Muster bereits aus der Ferne.

Markante Ornamentik

Wie jeder wertvolle Teppich erhalten sie ein jeweils eigenes unverwechselbares Muster.

Dieses nimmt ein Motiv auf, das von einem bekannten öffentlichen Gebäude in Mülheim stammt: Rathaus, Altenhof, Wasserturm Aquarius, Festspielhaus, Stadtwappen, Ringkioschuppen oder Camera Obscura.

Frei schwingende oder dynamisch gezackte Linien bilden das leuchtende Gewebe der Teppiche. Sie verweisen mit ihren Anleihen bei signifikanten Gebäuden auf das lebendige städtische Gewebe von Mülheim.

Brückensymphonie

Die schwebende Lichtstrukturen bilden einen schönen Kontrast zu den rigiden Brückenkonstruktionen, die Dank des filigranen Webmusters noch erkennbar (und für die Bahntechnik kontrollierbar) bleiben.

Der gleiche Duktus der Gestaltung, die warmweiße Lichtfarbe und das zugrunde liegende Konzept verbinden die einzelnen Brücken zu einem für jeden erkennbaren „Gesamtkunstwerk“, das einmal wie Edelsteine eines Ringes die Zugänge zur Innenstadt markieren wird.

Präsent, Hell, Dauerhaft, Pflegeleicht

Die Lichtprofile sollen in einem warmweißen LED-Licht während des ganzen Tages leuchten. Aber auch ohne Licht wären die CARPETS als Skulptur vollkommen präsent.

Der Betrieb der LEDs erfolgt mit Unterspannung. Dadurch verlängert sich die zu erwartende Lebensdauer auf bis zu 100.000 Stunden. Ein späterer Austausch der LED-Ketten ist unkompliziert möglich.

Einfache Montage und Demontage

Wegen der geringen Bauhöhe von etwa 6-8cm wird die Durchfahrts Höhe für den Straßenverkehr nicht gemindert.

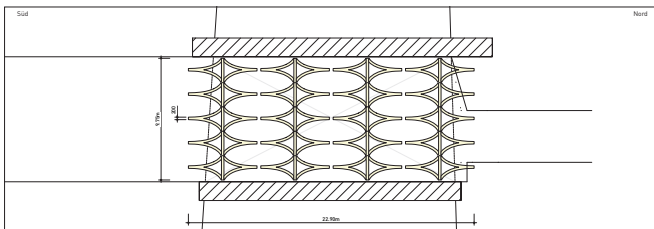
Die Befestigung der Lichtprofile an den Brücken erfolgt mittels Haltschienen. Dadurch können die Haltepunkte der Unterkonstruktion frei gewählt werden. Die Kabelführung erfolgt in Schutzrohren direkt über den Profilen.

Für Wartungsarbeiten an der Brücke oder den Leuchtkörpern können jederzeit einzelne Teile der Beleuchtung unabhängig voneinander entfernt werden.

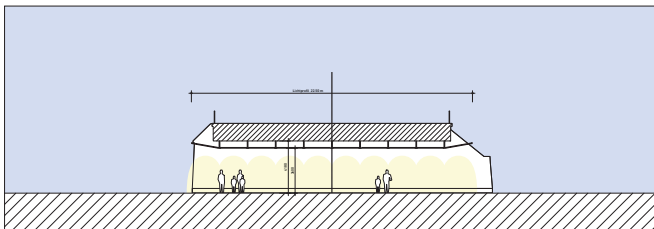
EPPINGHOFER STRASSE / RHEINISCHE BAHN



Deckenspiegel 1:150



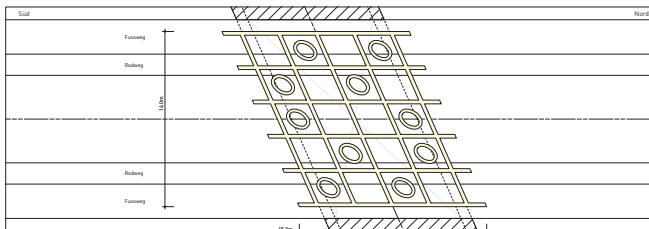
Schnitt 1:150



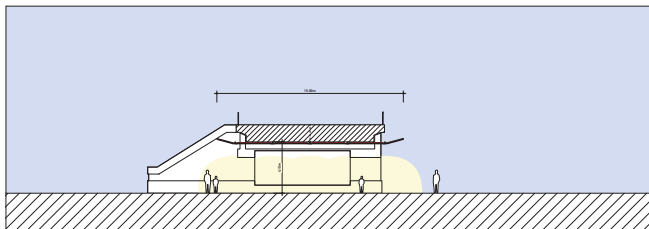
EPPINGHOFER STRASSE / BAHNSTRASSE



Deckenspiegel 1:150



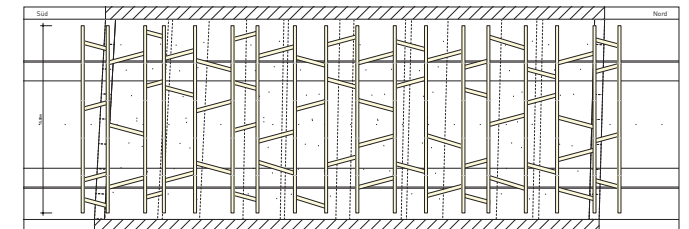
Schnitt 1:150



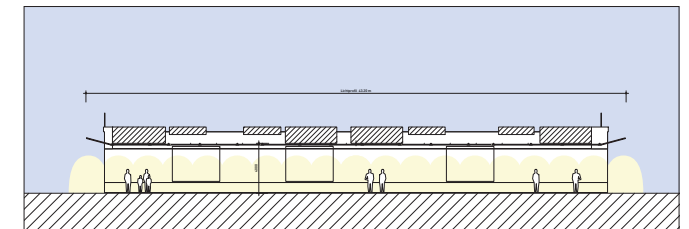
KOHLENSTRASSE



Deckenspiegel 1:150



Schnitt 1:150

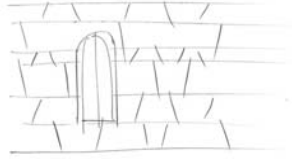
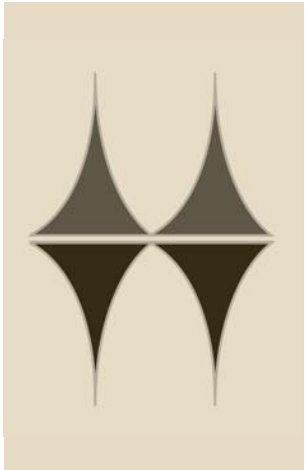


CARPETS



1

Mülheim-Logo



2

Altenhof



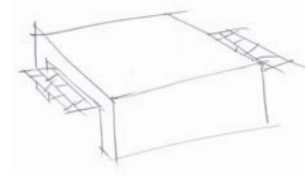
3

Camera Obscura



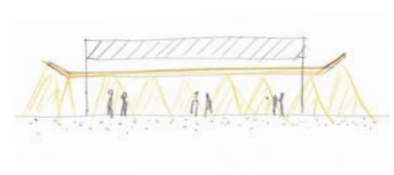
4

Wappen



5

Stadthalle



6

Aquarius

