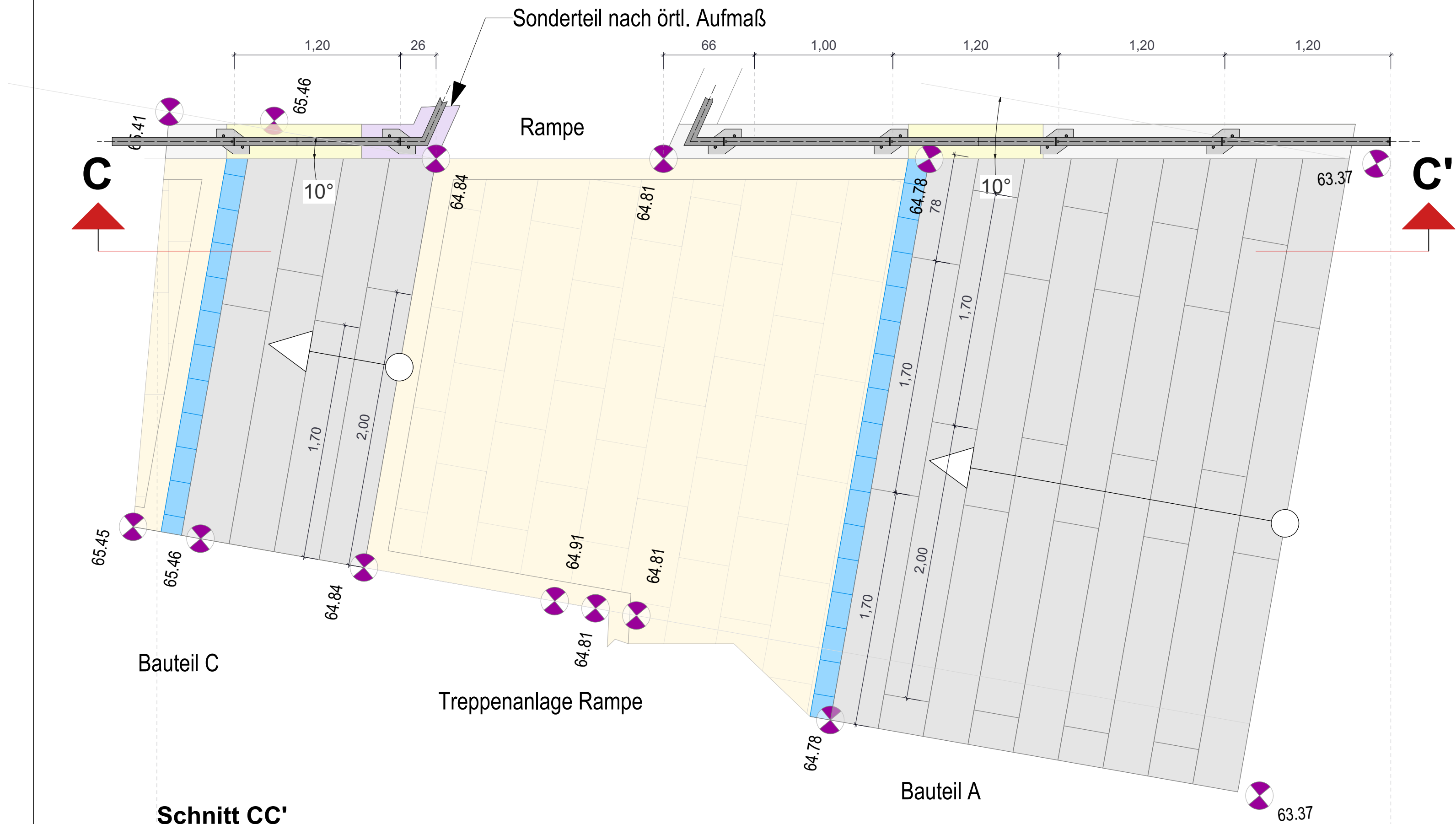
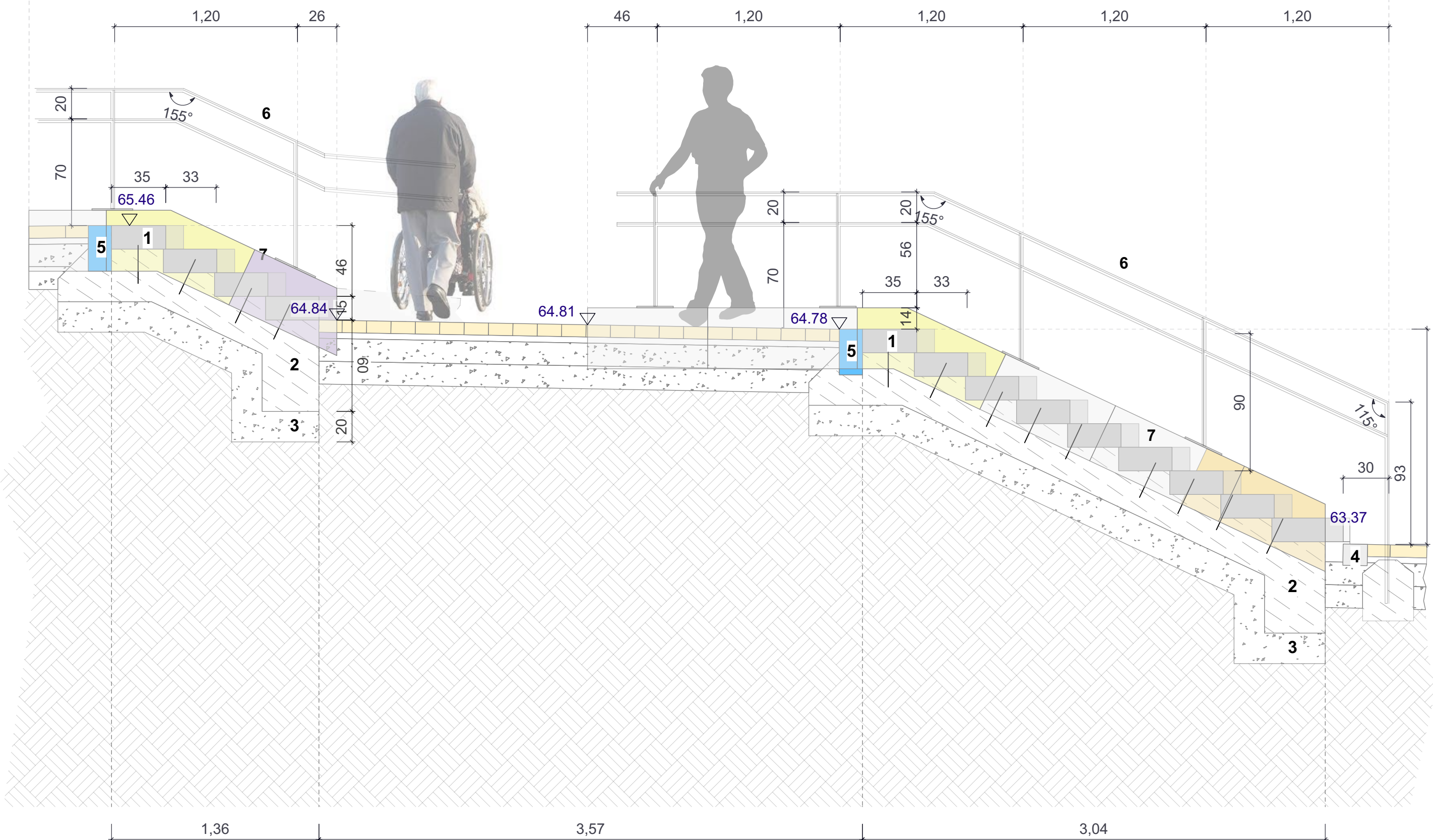


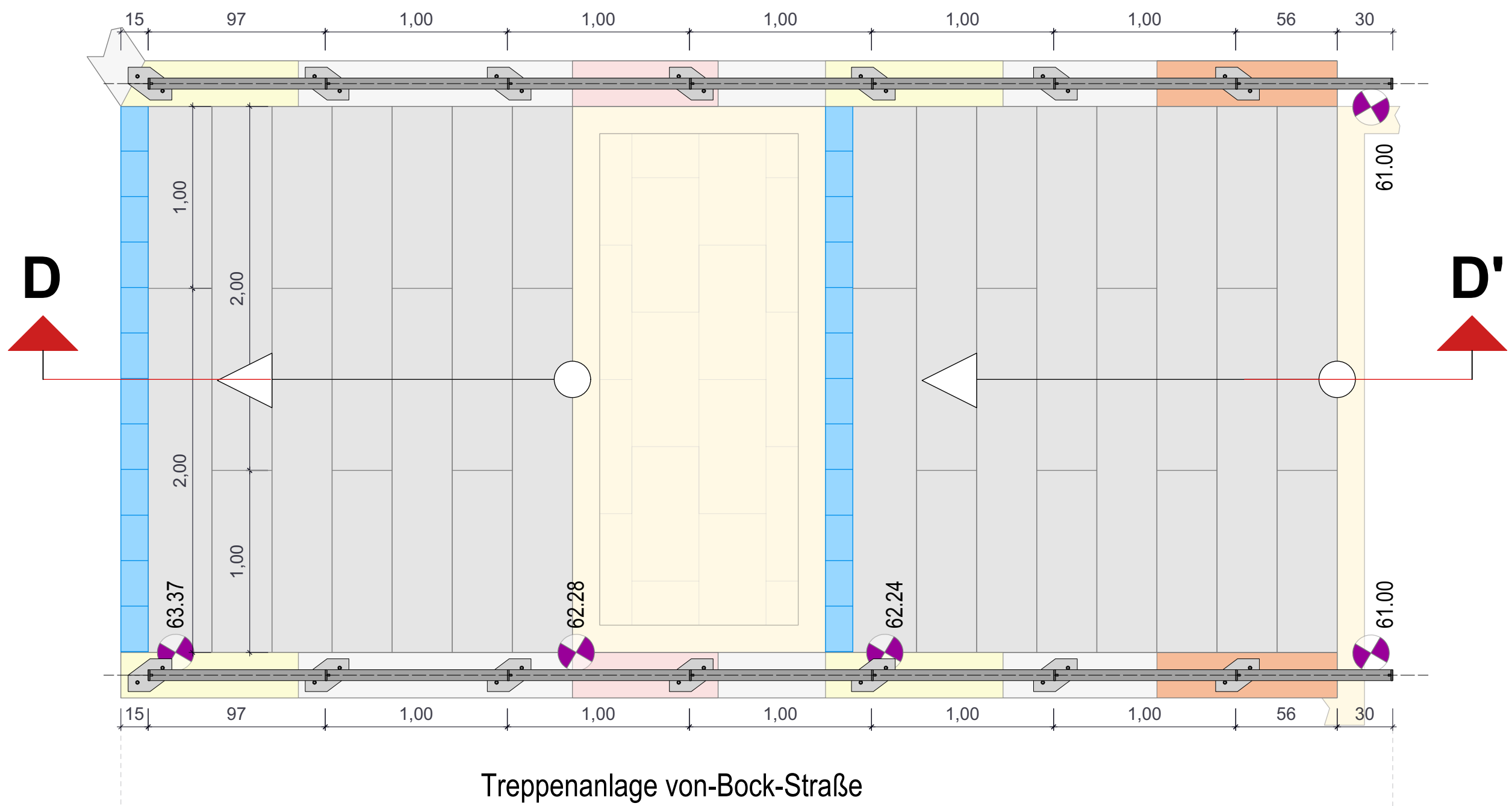
Detail 5.60\_Detail Konstruktion Geländer Treppe / anlege Rampe (zum oberen Schulhof)



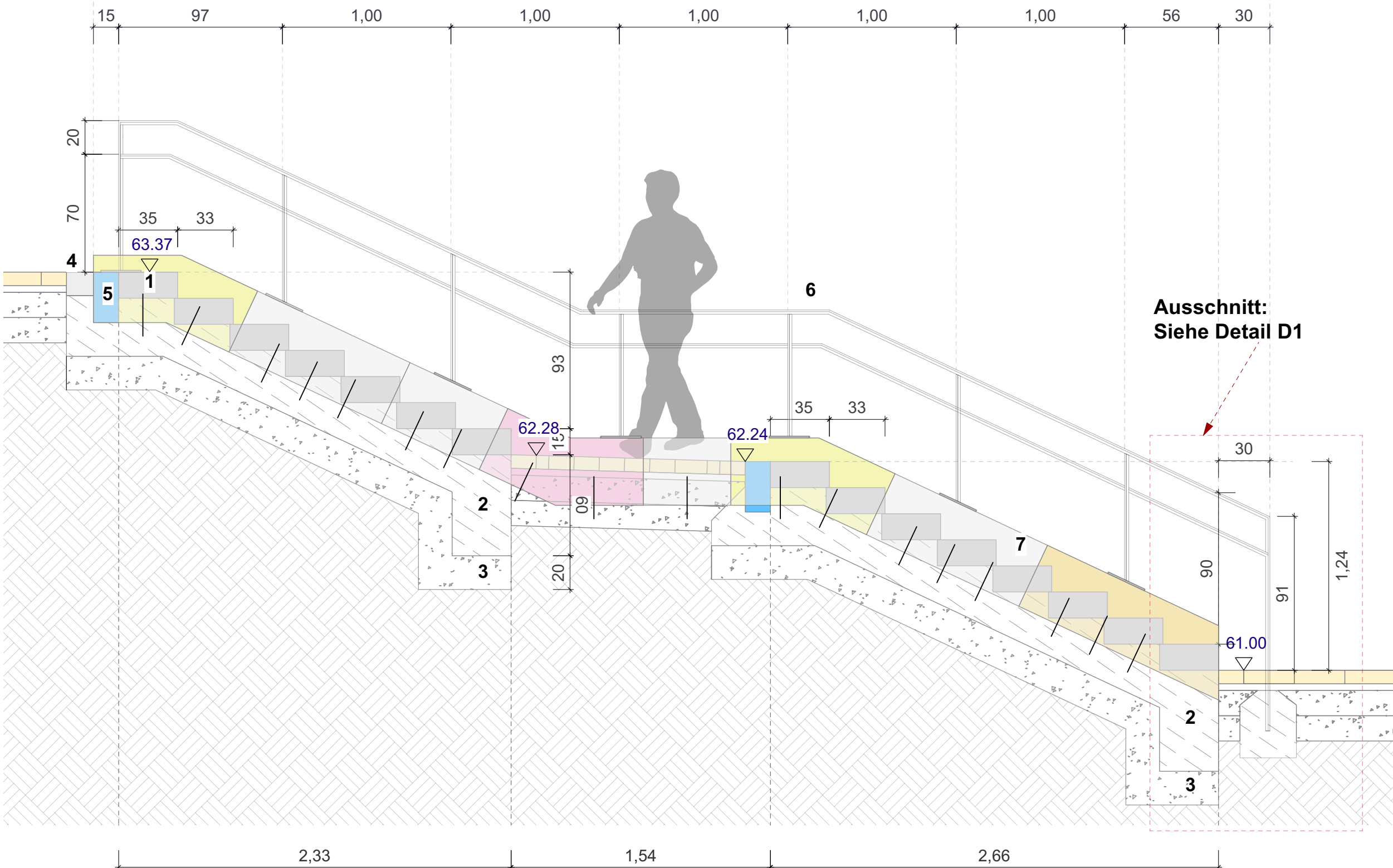
Schnitt CC'



- 1 Blockstufen 35/15/170-200cm, Zzugl. Passtücke anthrazit, 16 Stück  
2 Fundament Beton C 20/25, 20 cm  
3 Schottertragschicht HKS, 20 cm  
4 1-zeilig Einfassung aus Basamentstein, Beton 24/16/12 hellgrau  
5 Entwässerungsrinne auf Fundament Beton C 20/25, 20 cm  
6 Handlauf Flachstahl gem. Detail  
7 Treppenwange aus Rampensteinen mit Anschlusseisen



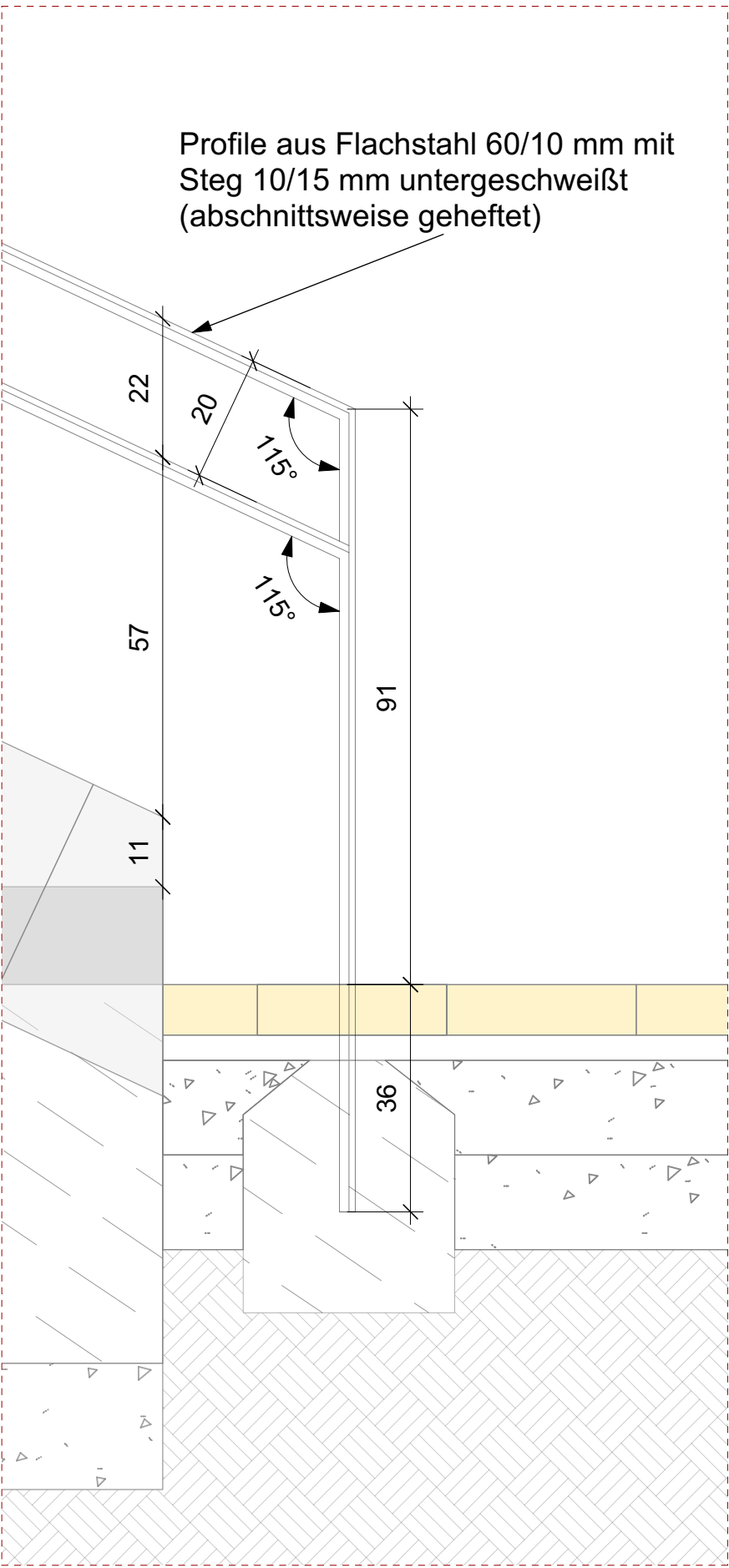
Schnitt DD'



- 1 Blockstufen 35/15/100 cm, anthrazit, 15 Stück  
2 Fundament Beton C 20/25, 20 cm  
3 Schottertragschicht HKS, 20 cm  
4 1-zeilig Einfassung aus Basamentstein, Beton 24/16/12 hellgrau  
5 Entwässerungsrinne auf Fundament Beton C 20/25, 20 cm  
6 Handlauf Flachstahl gem. Detail  
7 Treppenwange aus Rampensteinen mit Anschlusseisen

D1 Detail: Ausschnitt aus Schnitt D-D'

Geländer Treppe Details  
aus dem Schnitt\_ M 1:10



INDEX	ART DER ÄNDERUNG	NAME	DATUM
Alle Angaben der Planung wie z.B. Maße, Höhenangaben etc. sind vor Ort eigenverantwortlich zu prüfen. Bei Unstimmigkeiten sind rechtzeitig vor der Ausführung die betreffenden Planungsbeteiligten zu informieren.			
Bauherr		Unterschrift	
 Stadt Mülheim an der Ruhr Der Oberbürgermeister Hans-Böckler-Platz 5 45468 Mülheim an der Ruhr			
Planung		Unterschrift	
 Landschaftsarchitekten mbB Menzelstraße 43, 47053 Duisburg Fon 0203-665906, Fax -665915 info@dl-landschaft.de, www.dl-landschaft.de			
Projekt / Planinhalt			
Otto-Pankok-Gymnasium   Mülheim		Datum 09.10.2024	
Leistungsphase	Plannummer		
Ausführungsplanung, BA 2_A 5.60 Detail Konstruktion Geländer Treppe		Maßstab 1:25, 1:10	