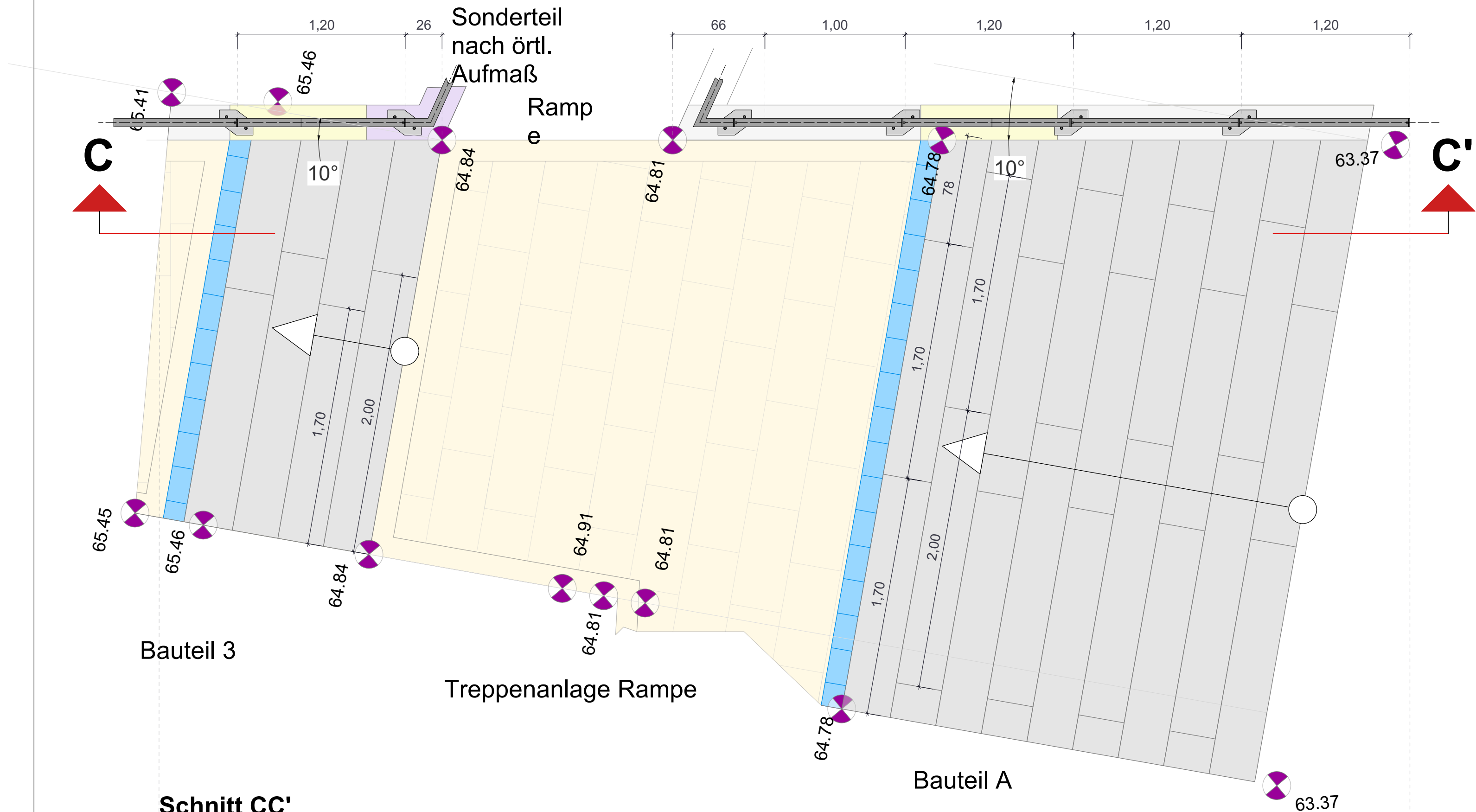
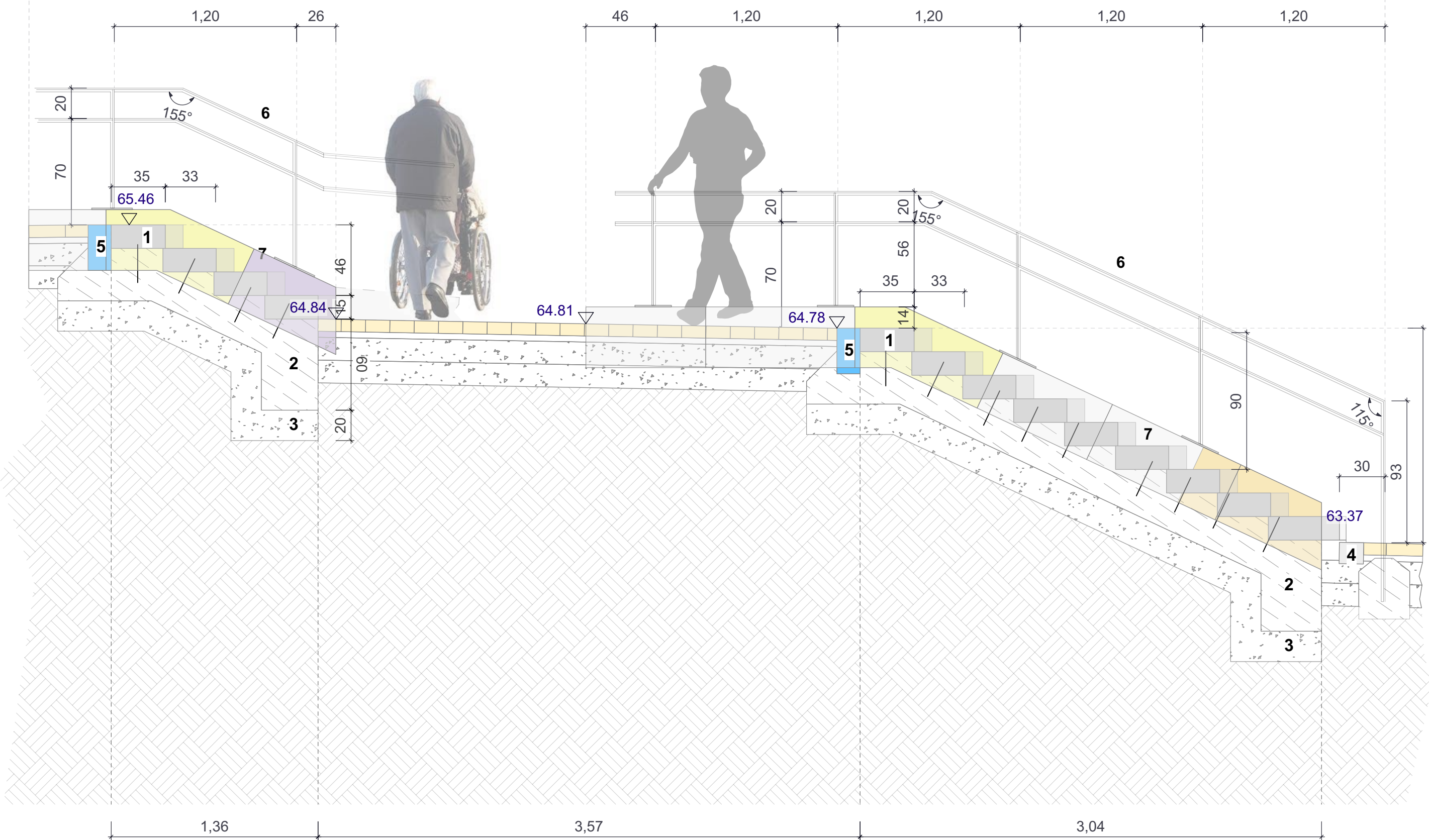


Detail 5.62_Detail Konstruktion Treppe + Geländer



Schnitt CC'



- 1 Blockstufen 35/15/170-200cm,Zzugl. Passtücke anthrazit, 16 Stück

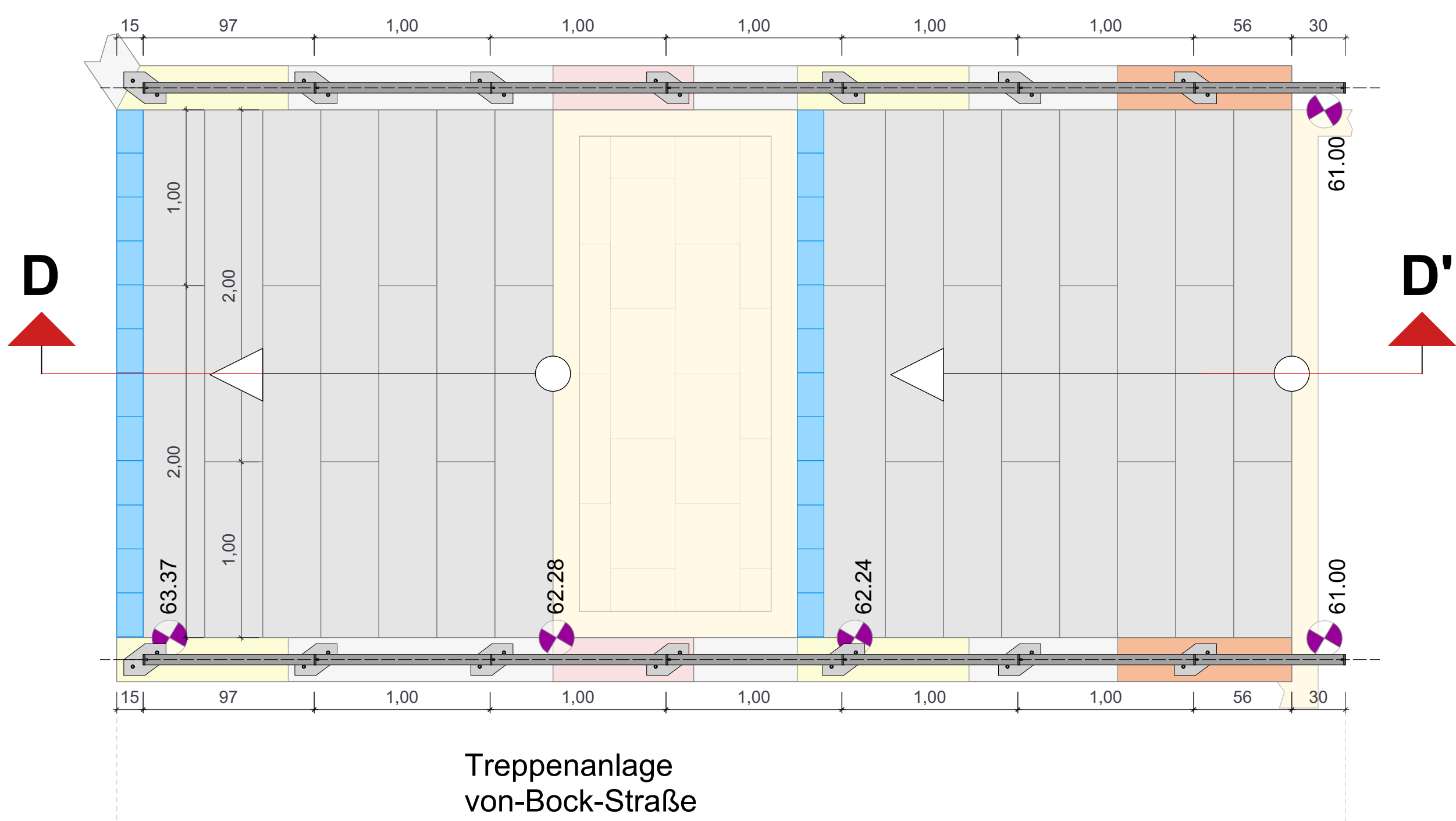
2 Fundament Beton C 20/25, 20 cm

3 Schottertragschicht HKS, 20 cm
- 4 1-zeilig Einfassung aus Basamentstein, Beton 24/16/12 hellgrau

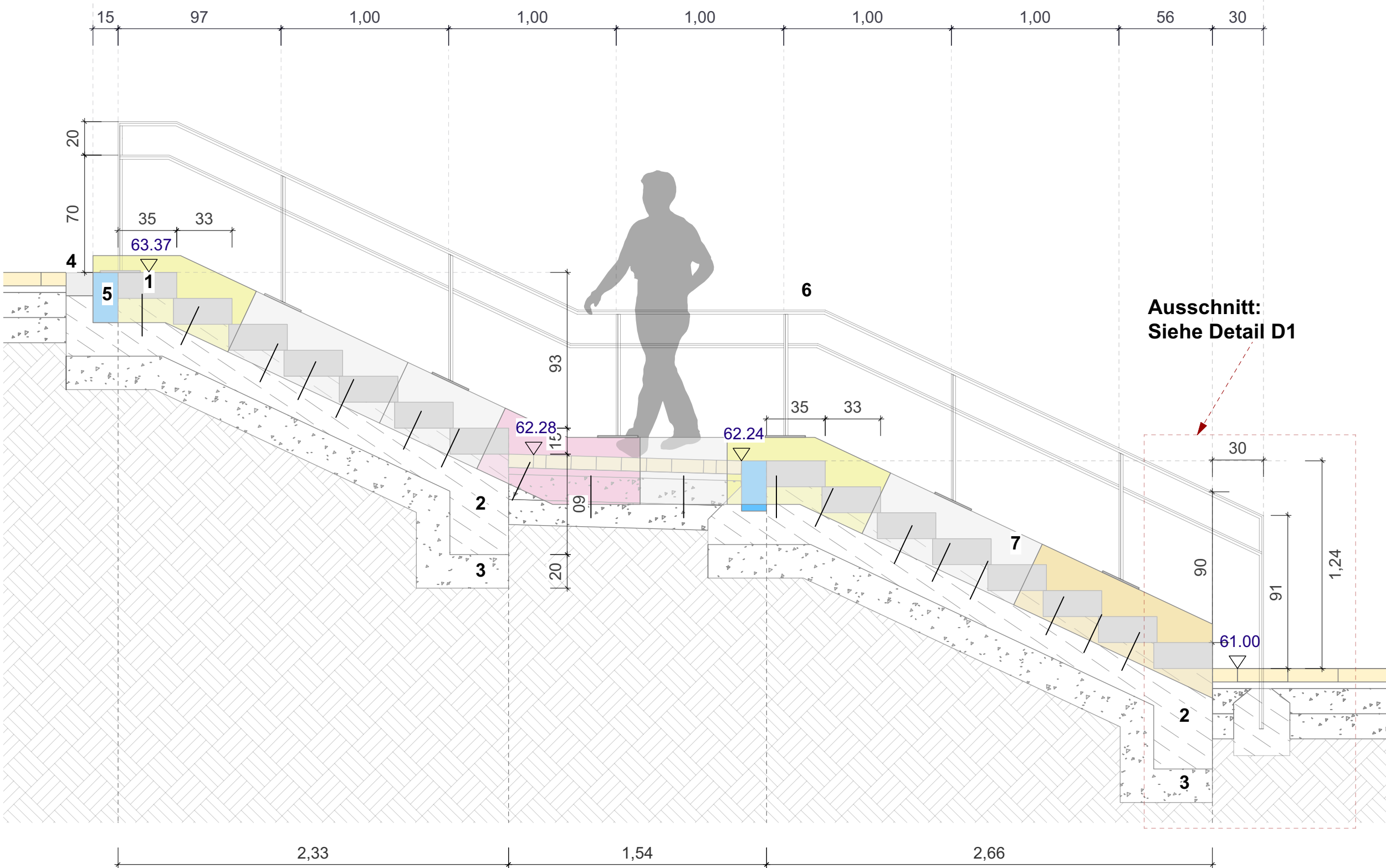
5 Entwässerungsrinne auf Fundament Beton C 20/25, 20 cm

6 Handlauf Flachstahl gem. Detail

7 Treppenwange aus Rampensteinen mit Anschlusseisen



Schnitt DD'



- 1 Blockstufen 35/15/100 cm, anthrazit, 15 Stück

2 Fundament Beton C 20/25, 20 cm

3 Schottertragschicht HKS, 20 cm
- 4 1-zeilig Einfassung aus Basamentstein, Beton 24/16/12 hellgrau

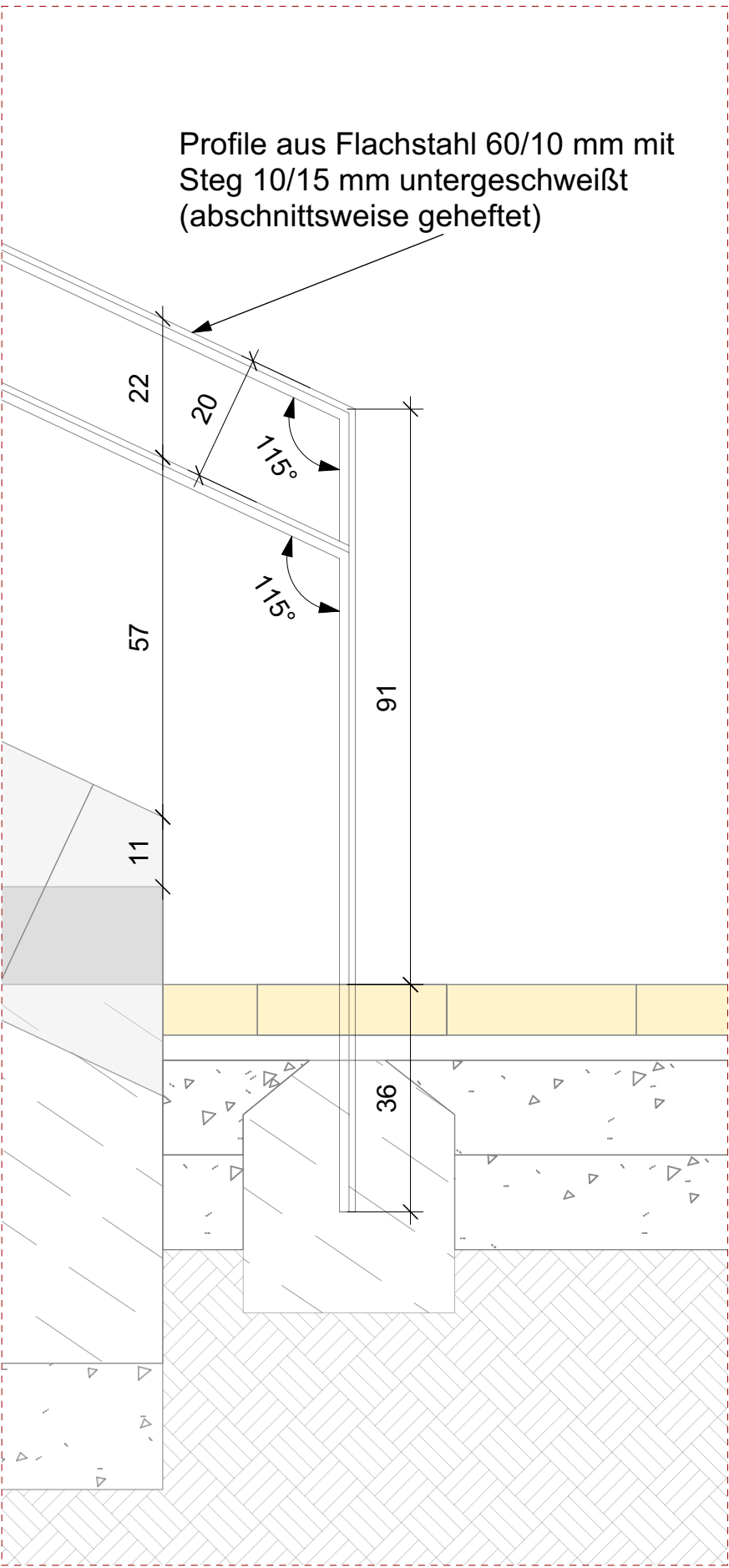
5 Entwässerungsrinne auf Fundament Beton C 20/25, 20 cm

6 Handlauf Flachstahl gem. Detail

7 Treppenwange aus Rampensteinen mit Anschlusseisen

D1 Detail: Ausschnitt aus Schnitt D-D'

Geländer Treppe Details aus dem Schnitt_ M 1:10



INDEX	ART DER ÄNDERUNG	NAME	DATUM
Alle Angaben der Planung wie z.B. Maße, Höhenangaben etc. sind vor Ort eigenverantwortlich zu prüfen. Bei Unstimmigkeiten sind rechtzeitig vor der Ausführung die betreffenden Planungsbeteiligten zu informieren.			
Bauherr		Unterschrift	
<div><div></div><div><div>Stadt Mülheim an der Ruhr</div><div>Der Oberbürgermeister</div><div>Hans-Böckler-Platz 5</div><div>45468 Mülheim an der Ruhr</div></div></div>			
Planung		Unterschrift	
<div><div><div>DANIELZIK LEUCHTER + PARTNER</div><div>Landschaftsarchitekten mbB</div></div><div><div>Menzelstraße 43,</div><div>47053 Duisburg</div><div>Fon 0203-665906,</div><div>Fax -665915</div><div>info@dl-landschaft.de,</div><div>www.dl-landschaft.de</div></div></div>			
Projekt / Planinhalt			
Otto-Pankok-Gymnasium Mülheim		Datum 09.10.2024	
Leistungsphase	Plannummer		
Ausführungsplanung, BA 2_A		Maßstab 1:25, 1:10	
Detail Konstruktion Treppe + Geländer			