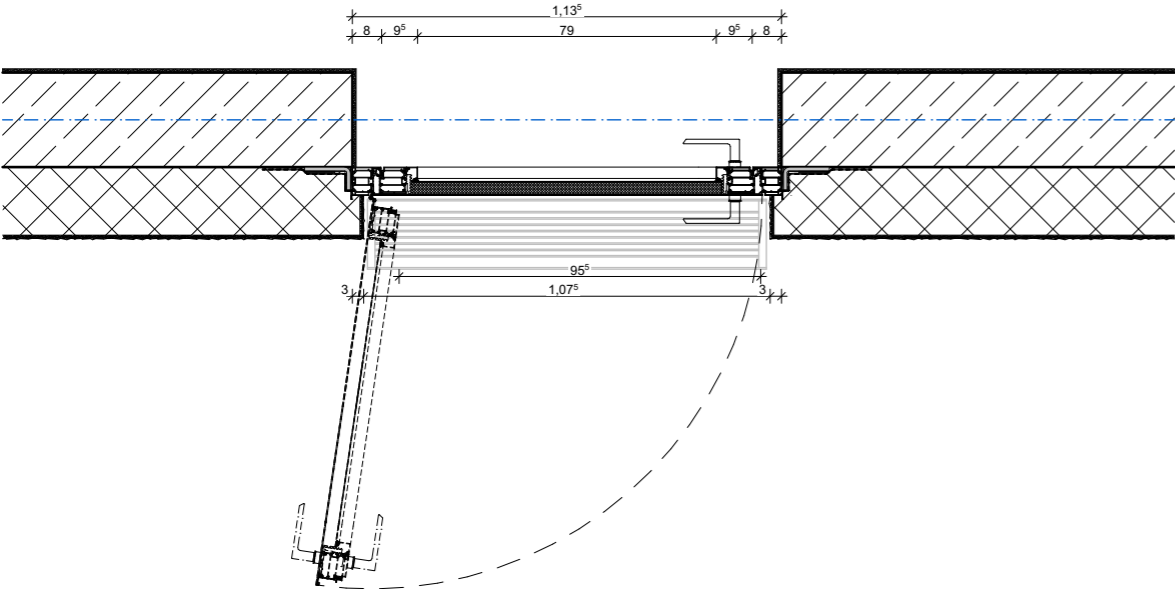


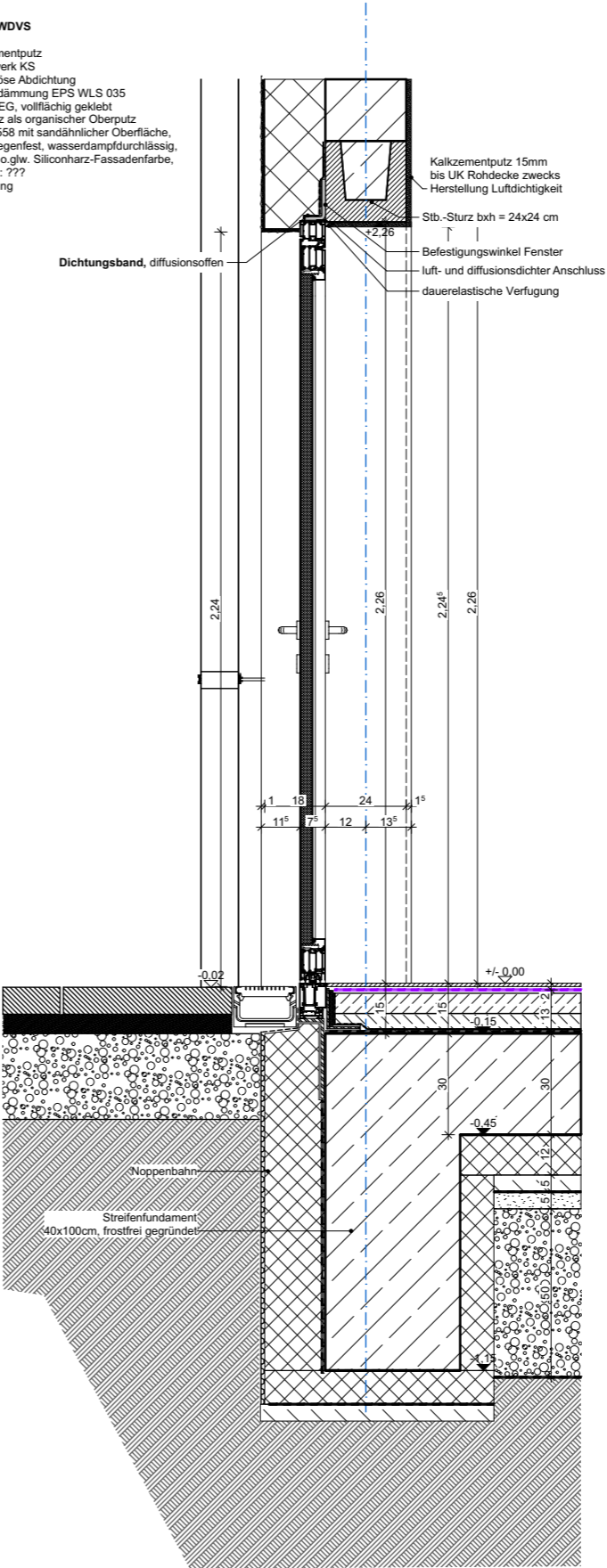
Anforderungen Türlelemente:	
Konstruktion:	Tür
Material:	Aluminium
Oberfläche:	Farbe E6/C32 hell
Oberflächenveredelung:	Pulverbeschichtet
Beschläge Art:	?



Türendetail 1:20

Wandaufbau, EG WDVS

- 1,5 cm Kalkzementputz
- 24,0 cm Mauerwerk KS
- 0,5 cm bituminöse Abdichtung
- 18,0 cm Wärmedämmung EPS WLS 035
- gem. GEG, vollflächig geklebt
- 1,0 cm Feinputz als organischer Oberputz
- DIN 18558 mit sandähnlicher Oberfläche, schlagregenfest, wasserdampfdurchlässig, Fa. Sto o.glw. Siliconharz-Fassadenfarbe, Farbton: ???
- Armierung



Türendetail 1:20

Bauherr:				Projektname:				Gezeichnet am:		Proj.-Nummer:	
<b>Stadtverwaltung Mülheim an der Ruhr</b> -26- ImmobilienService Hans-Böckler-Platz 5 45468 Mülheim an der Ruhr Tel. +49 208 455 2300 Fax +49 208 455 5852 05				<b>Mülheim an der Ruhr - Ersatzneubau Heißener Hallenbad</b>				10.04.2024		G20063	
								Maßstab:		Gezeichnet von:	
								1:50/ 1:20		LO	
								Plan-Nr.			
								G20063-6-A80-X02.16-f00-			
				Planinhalt							
Datum/Unterschrift				Index	Art der Änderung		Name	Datum	Verteiler		<b>Details Außentür T0.04-2</b>
<b>BIMcloud: BIM-SERVER-HH-1 - BIMcloud Basic für Archicad 25/G20063 – Mülheim an der Ruhr</b>											