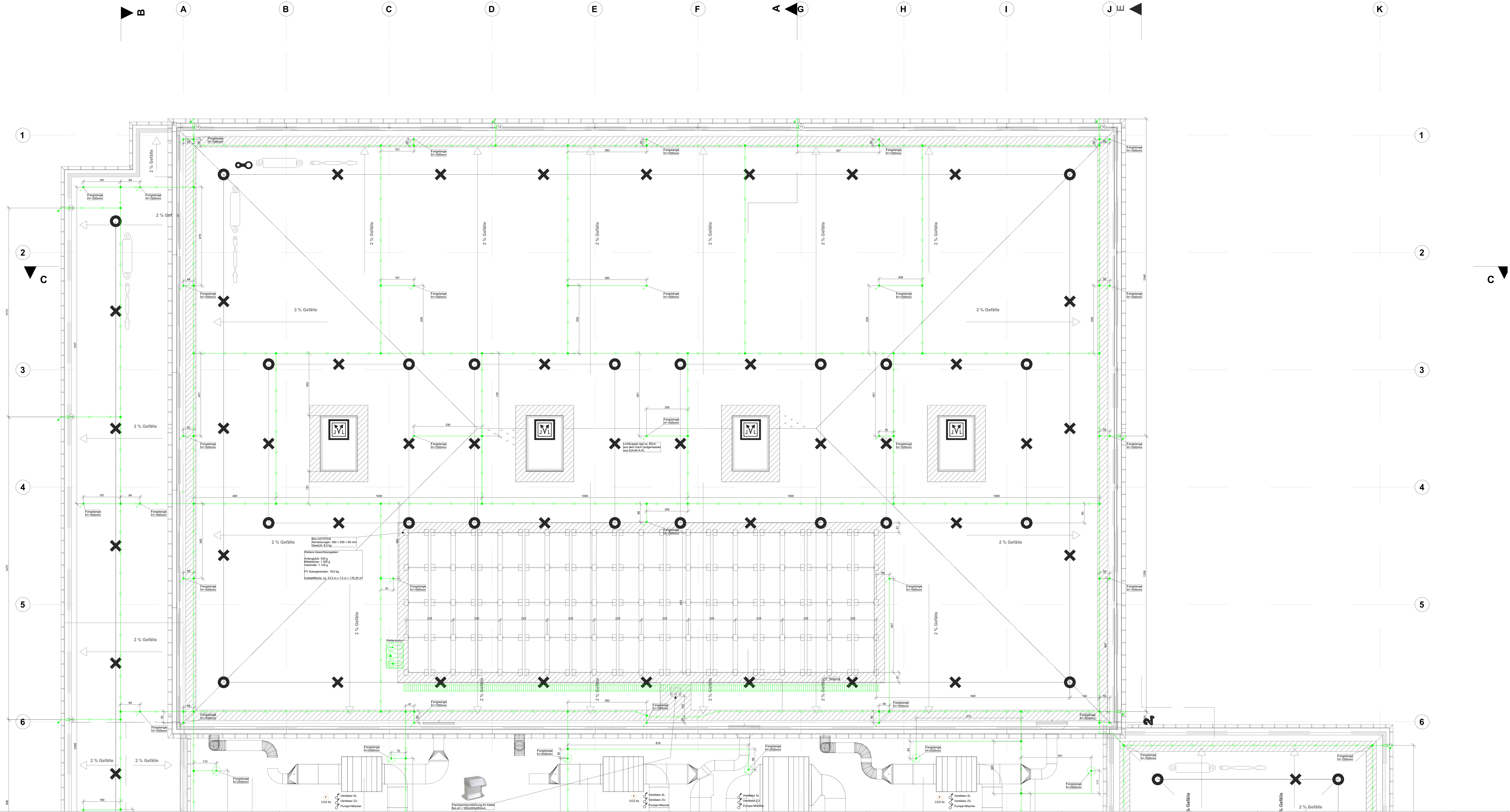


| | |
|--|---|
| Gebäudeautomation (Diverse) | |
| ☐ | Licht-Sensor |
| ☐ | Regen-Sensor |
| ☐ | Wind-Sensor |
| Blitzschutz-Halter | |
| OBO Dachstuhlhalter für Flachdächer, mit größtem Bodenteil (165 MBG-10 200) | |
| Blitzschutzleiter | |
| Fundamentanker Flachstahl 30x35mm feuerverzinkt, liefern hochkant verlagern | |
| Verbinderklemme | |
| Verbindungsklemme für Blechdrungen 6-7/10 mm, rund, liefern und montieren | |
| Transistore (wagerechte Montage) | |
| Blitzschutz-Bauweise | |
| ✕ | Fangstange, l=1,5 m |
| ○ | Fangstange, freistehend mit Betonsockel und Unterlegplatte, Länge 2500 mm liefern und montieren |
| Kabelkanal-Segment | |
| Standard-Kabelkanal 300x60 liefern und auf verriegelbarem Tragsystem montieren | |
| PV-Modul | |
| PV-Modul, 1.000 x 1.700 x 35 mm | |
| Elektrische Verbraucher (Diverse) | |
| ⌘ | Einstrichiger Anschluss, allgemein, 3 pol. |
| Thermostat für E-Heizungen | |
| ⌘ | NTC-Fühler |



| | |
|------------------|--|
| Kalkulationsplan | |
| Bauherr | Stadt Mülheim a.d. Ruhr Hans-Böckler-Platz 5 45468 Mülheim an der Ruhr |
| Bauherrin | Schulzentrum Saarn Lehrerstraße 67 45481 Mülheim an der Ruhr |
| Planmott | Grundriss Dachaufsicht Sporthalle Blatt 2 - Blitzschutz, PV, Installation |
| Leistungsumfang | Grundriss Blatt 2 |
| LPH 6 | 10.06.2025 17.09.2025 |
| gezeichnet | gezeichnet |
| geprüft | geprüft |
| Modell | P-24-118-5-E-G02 1:50 |