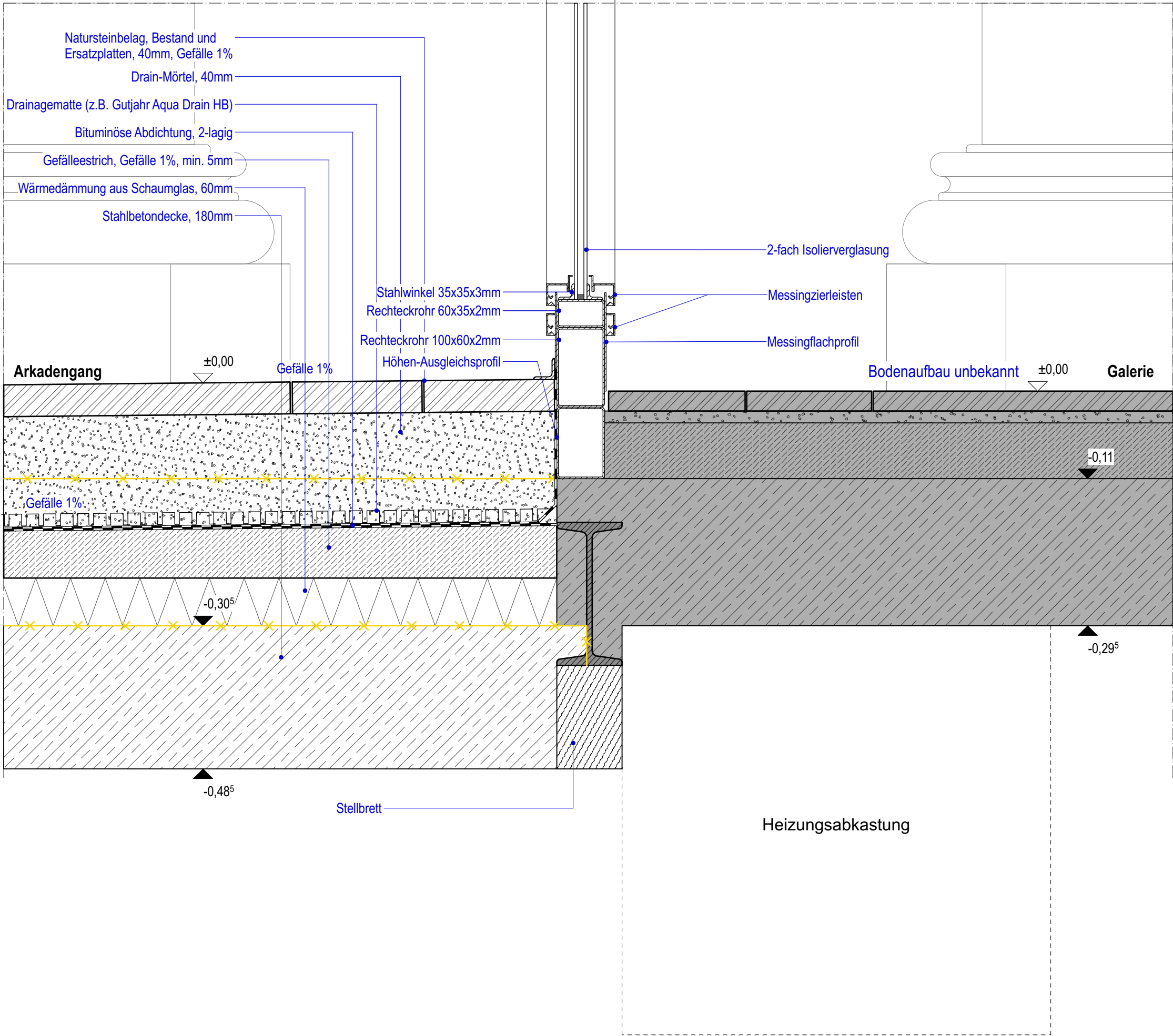


VORABZUG



Alle Maße und Angaben sind durch den Auftragnehmer auf ihre Richtigkeit und Vollständigkeit zu prüfen. Änderungen oder Abweichungen sind der Bauleitung unverzüglich mitzuteilen. Für alle Montagezustände des Objektes haftet alleine der durchführende Unternehmer. Anschlüsse, Verbindungen sowie die Standsicherheit des Gebäudes sind während jeder Phase der Bauarbeiten eigenverantwortlich von jeweils jedem Auftragnehmer zu gewährleisten. Dieser Plan ist nur in Zusammenhang mit der geprüften Statik gültig.

Index	Gez.	Datum	Änderung

OKFF Erdgeschoss

Ausführungsplanung

Projekt

Stadthalle Mülheim an der Ruhr

Theodor-Heuss-Platz 1
45479 Mülheim a.d. Ruhr
Flurstück xxx

Bauherr*in
Mülheimer Stadtmarketing und Tourismus GmbH
Am Schloß Broich, 45479 Mülheim a.d. Ruhr

Detail 02- Anschluss
Stahl-Glas-Fassade

Plan-Nr.
11_MST-DET-02

Index

Maßstab	Plangröße
1:5	DIN A3
Datum	Gezeichnet
25.06.25	