

3. Obergeschoss
Teilgrundriss
M 1:50

Hinweis

Die TGA-Planung liegt in Verantwortung des TGA-Planers!

Alle TGA-Angaben vom Fachplaner sind lediglich Hilfsangaben!

Legende Möbel

Symbol	Bezeichnung
	Neu
	Bestand
	bauseitig

Hinweise an Elektroplanung

- Installationsangaben lediglich für die Möbel und ggf. die Bild- und Tontechnik (falls diese im Auftrag). Die Installationsangaben ersetzen keine vollständige TGA-Fachplanung und beinhalten ausschließlich nur die Installationsangaben für die Möbelanschlusspunkte.
- Not-Aus-Schalter sind an allen Flucht- und Rettungstüren sowie Ausgängen im Raum anzubringen. Kollision mit den Möbeln prüfen!
- Der Anschluss von Servicesteckdosen und anderen bauseitigen elektrischen Verbrauchern ist Bestandteil der TGA-Fachplanung.
- Beschriftung der Kabel- Bauteilbezeichnung + Kabelbezeichnung.
- Alle Elektroanschlüsse dürfen max. OKFF 300 mm aus der Wand geführt werden.

Legende Elektro

Erforderliche Elektro- und Netzwerkinstallation im Gewerk Elektroinstallation (Elektroplanung)

Symbol	Bezeichnung	Leistung	Kabel (Adern x mm²)	Höhe (mm)	Kabelüberlänge am Möbel in m
	Schukosteckdose 16 A (1-,2-,3- fach) auf bauseitige Verteilung			gem. Plan	3
	Schukosteckdose 16 A (Deckensteckdose) auf bauseitige Verteilung			gem. Plan	3
	Anschlussdose für Durchlauferhitzer	gemäß Plan	6,5 KW: 5 x 2,5 1,1 KW: 5 x 4	300	
	Potentialausgleich		1 x 6	gem. Plan, wenn keine Angabe 0	3
	Notausschleife		5 x 1,5	gem. Plan, wenn keine Angabe 0	3
	Datendose (Einzel / Doppel)		CAT 7	gem. Plan	3
	Datendoppeldose (Einzel / Doppel) als Deckensteckdose gem. Netzwerkkonzept		CAT 7	gem. Plan	
	Telefonanschlussdose gem. Konzept		je nach System	gem. Plan	3
	Nur Lautsprecherleitung ohne Lautsprecher zum Zielpunkt		YFAZ 2 x 2,5	gem. Plan	
	Lautsprecherleitung Zielpunkt vom Lautsprecher		YFAZ 2 x 2,5	gem. Plan, wenn keine Angabe 0	3
	Kabel Bild- und Tonübertragung START/ZIEL		CAT 7 beidseitig Stecker	gem. Plan, wenn keine Angabe 0	3
	Medienleitung START/ZIEL				3
	3,5 Klinke-S/Z				3
	HDMI-S/Z				3
	USB-S/Z				3
	Audio-cinch-S/Z		2x beidseitig Stecker (Audio)	gem. Plan	1
	Stummachung von ELA/SAA als potentialfreier Kontakt		2 x 0,8 2 x 2 x 0,8	gem. Plan, wenn keine Angabe 0	3
	Taster Auf-/Abschaltung Verdunkelung		3 x 2,5 auf baus. UV zum Verbraucher		
	Taster Auf-/Abschaltung Sonnenschutz		3 x 2,5 auf baus. UV 5 x 1,5 zum Verbraucher		

Symbole OHNE Leitungsführung im Gewerk Elektroinstallation (Elektroplanung)

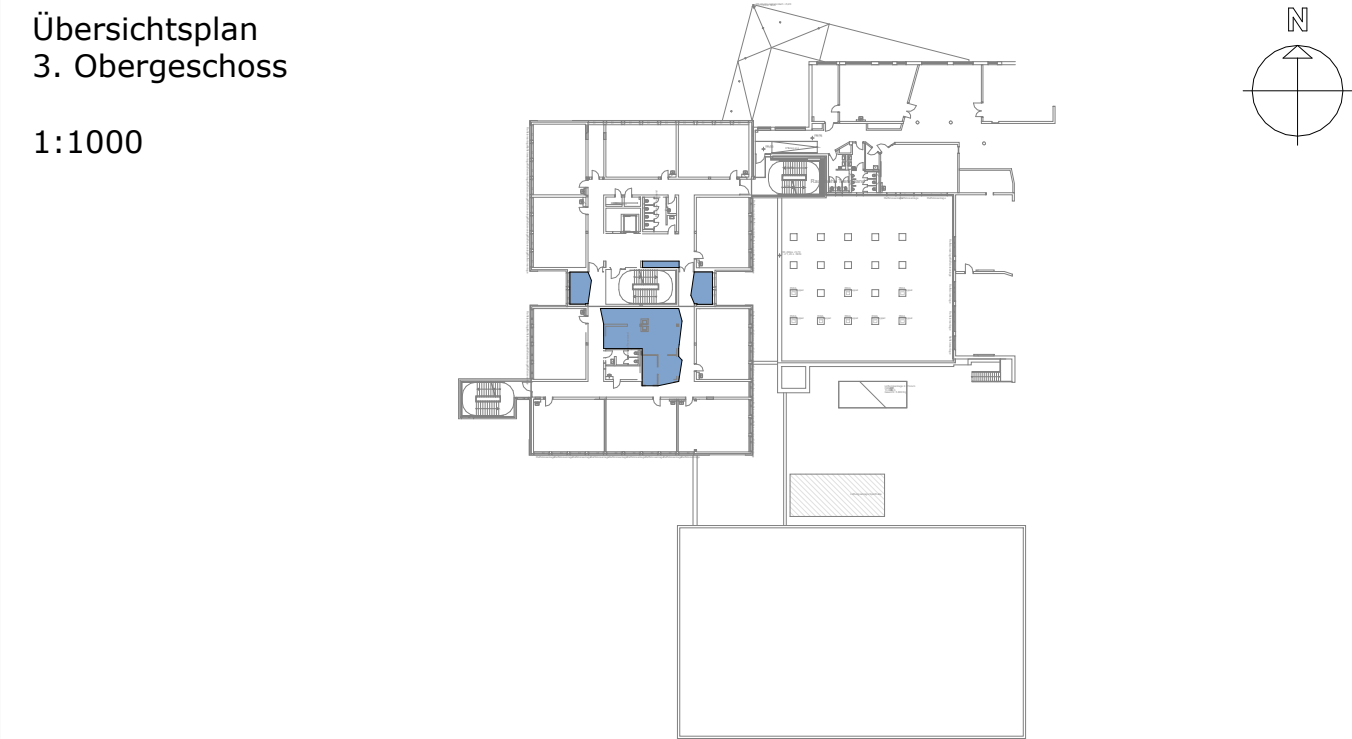
	Brüstungskanal				
	HDMI- Empfänger				

Hinweis zur Architektur
Die Architektur liegt NICHT im Leistungsumfang vom Fachplaner!
Um eine sorgsame Einrichtungsplanung zu gewährleisten, setzen wir eine präzise Objektplanung bzw. Bestandsaufnahme (verzugsgerechtes räumliches Aufmaß) in den uns zur Verfügung gestellten Plänen voraus!

3D - Visualisierungen in unseren Einrichtungsplänen dienen lediglich der besseren Veranschaulichung!

DIN 18040-Teil 1-Barrierefreies Bauen ist zu beachten!

Index	Datum	Name	Änderungen



Projekt Otto-Pankok-Schule Von-Bock-Str. 81 45468 Mülheim an der Ruhr	Bauherr ImmobilienService der Stadt Mülheim an der Ruhr Hans-Boeckler-Platz 5 45468 Mülheim an der Ruhr
--	--

Bauteil Hauptgebäude - Teilgrundriss OG3				
Phase Ausführungsplanung				
Fachplanung Angaben zur Installation				
xRef				
Dateiname 2022_MH-GOP_LPS_AzIn_HQ_OG3_A0-50				
Maßstab 1:50	gez. NW	Datum 12.12.2022	Projektnummer MH-GOP-M22	Plannummer AzIn_OG3
Fachplaner				

Diese Zeichnungen sind ausschließlich Eigentum vom Fachplaner und urheberrechtlich geschützt. Ohne unsere Zustimmung dürfen sie in keiner Form verändert oder Dritten zugänglich gemacht werden (z. B. Internetgepostet). Änderungen sind vorbehalten.