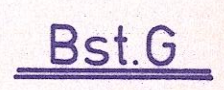
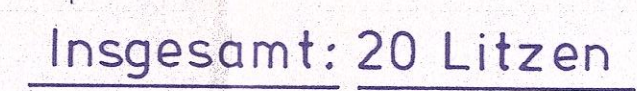


29.-	Litz. 20	19
------	----------	----



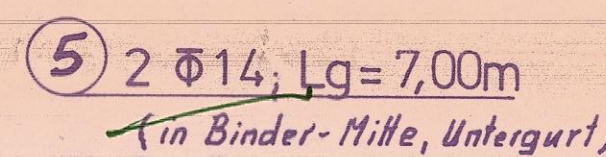
- $$\Sigma = 311.5 \text{ kg}$$

## 1. AUSFERTIGUNG



A diagram of a rectangular prism. The height is labeled as 7, the width as 52, and the depth as 53.

⑧  $2 \times 1 = 2 \Phi 10$ ;  $L_g = 2,70 \text{ m}$

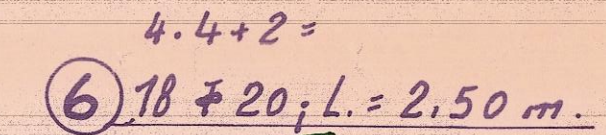


A diagram of a house-shaped polygon. The base is a horizontal line segment labeled 36. The two vertical sides are labeled 9. The two slanted sides forming the roof are labeled 20. The two slanted sides forming the gable are labeled 25.

A diagram of a rectangle with a horizontal top side labeled 12 and a vertical right side labeled 1.26. The bottom side is labeled 9 with a double-headed arrow underneath it. The left side is also labeled 1.26.

Diagram of a U-shaped channel cross-section. The top width is 15, the height of the vertical sides is 1.00, and the bottom width is 20.

⑨  $2 \times 2 = 4 \Phi 10$ ;  $L_g = 2.50 \text{ m}$



In statischer Hinsicht geprüft  
Prüf-Nr.: 2018 18  
Mannover, den 2. O. AUG. 1982  
Dipl.-Ing. Hans-Joachim Hellmich 3  
Prüfungsinstitut für Baustatik gemäß  
Verordnung des RMV vom 22.8.1942  
Fachrichtung Stein, Beton- und Stahlbetonbau  
Tel. (0511) 52 26 41 - 24, Bismarckstr. 62  
3000 Hannover 1

Bauherr:							
	Index	Datum	Gzr	Bearb.	Gepr.	Änderung	
Planung:		10.8.82	Wk				
STEWING-VESTAKON		Für diese Zeichnung behalten wir uns alle Rechte vor				Auftrags-Nr.	92177
		Ohne unsere vorherige Zustimmung darf sie weder vervielfältigt noch Dritten zugänglich gemacht, noch anderweitig mißbräuchlich verwendet werden				Bauherr	
Ingenieurbüro GmbH				Bauvorhaben	Sporth. Mühlh. - Soarn		Modellab 1:25:10
Ausführung:				Bauteil	Bew. Binder		Ersatzl. für Ersatzl. durch ✓
	STEWING-VESTAKON Ingenieurbüro GmbH						10