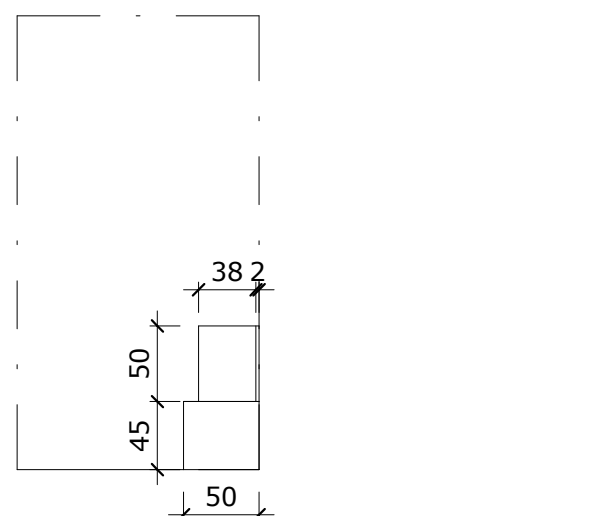
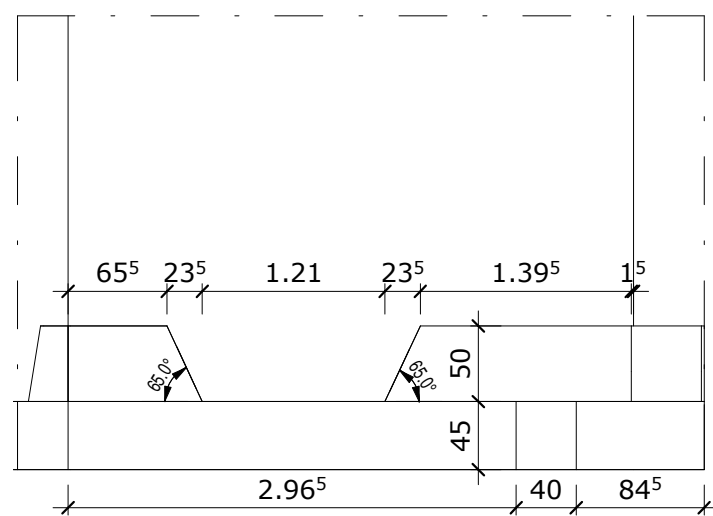


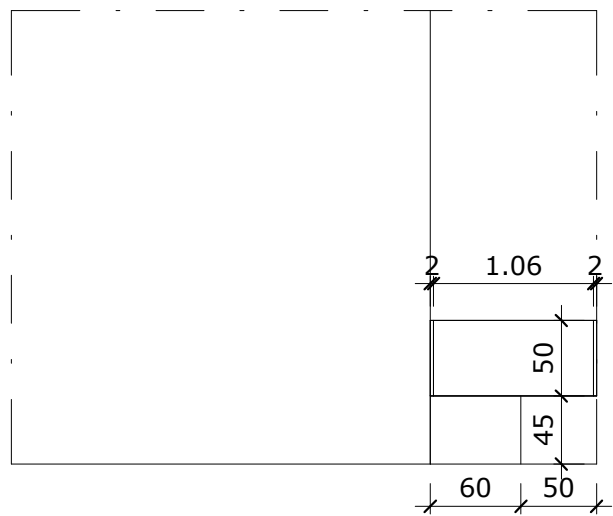
Erdgeschoss
Teilgrundriss
M 1 : 50



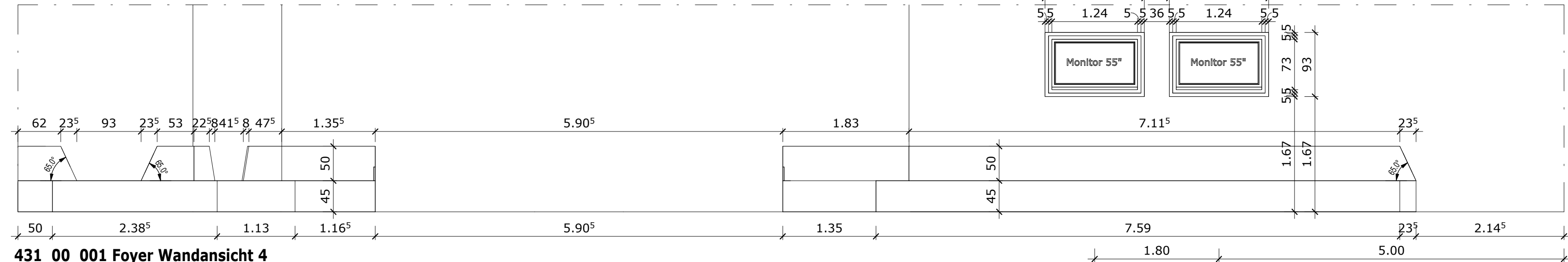
431_00_001 Foyer Wandansicht 1
Bereich Aufenthalt
M 1 : 50



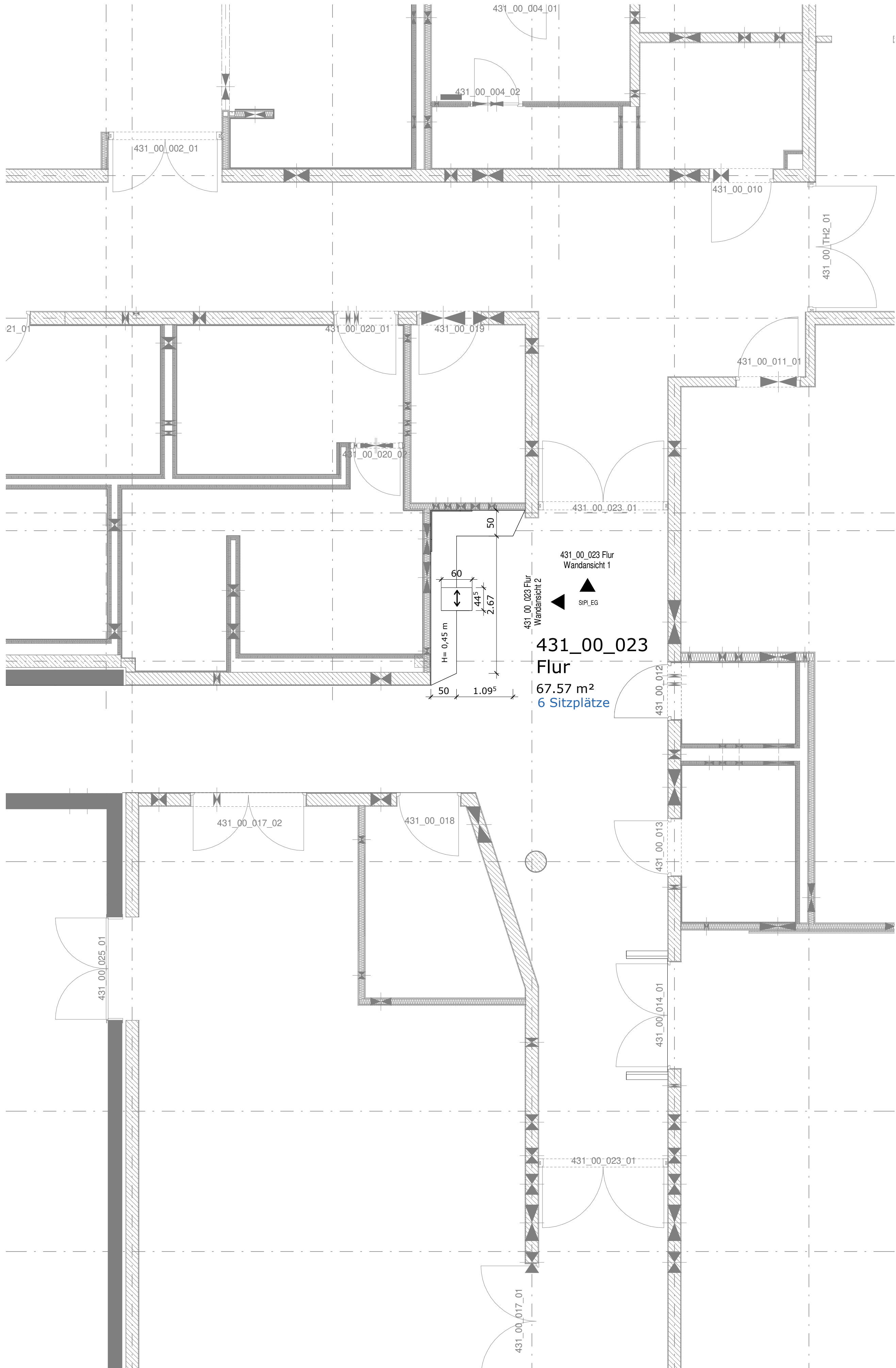
431_00_001 Foyer Wandansicht 3
Bereich Aufenthalt
M 1 : 50



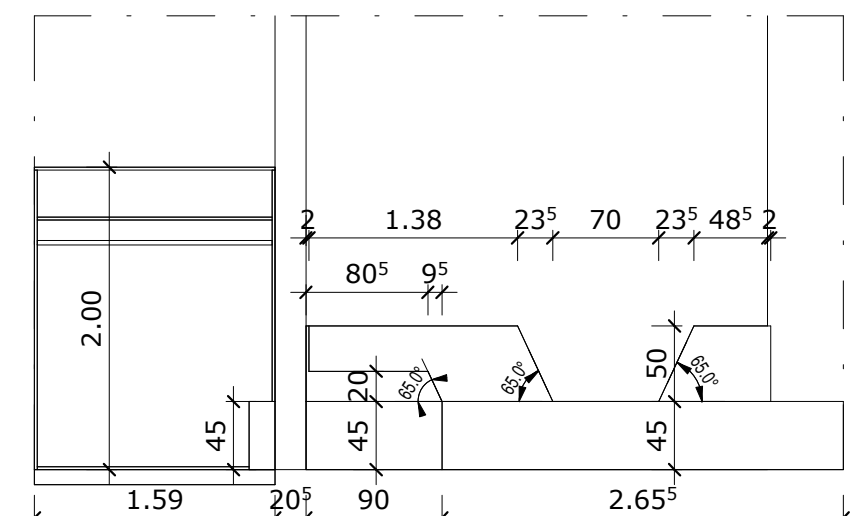
431_00_001 Foyer Wandansicht 2
Bereich Aufenthalt
M 1 : 50



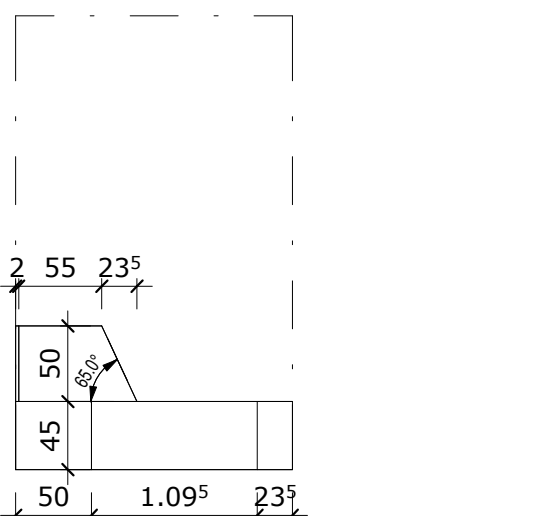
431_00_001 Foyer Wandansicht 4
Bereich Aufenthalt
M 1 : 50



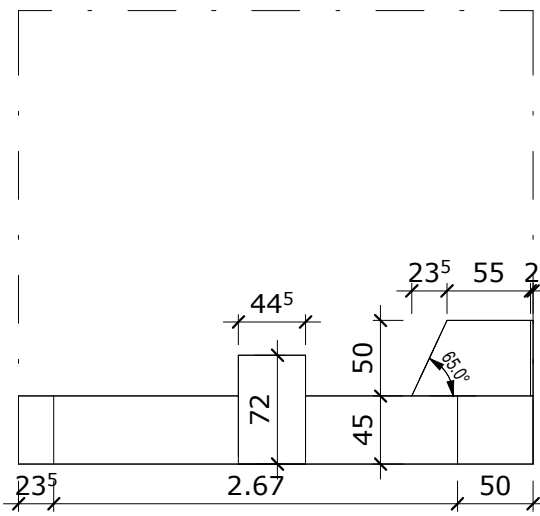
Erdgeschoss
Teilgrundriss
M 1 : 50



431_00_001 Foyer Wandansicht 5
Bereich Aufenthalt
M 1 : 50



431_00_023 Flur Wandansicht 1
Bereich Aufenthalt
M 1 : 50



431_00_023 Flur Wandansicht 2
Bereich Aufenthalt
M 1 : 50

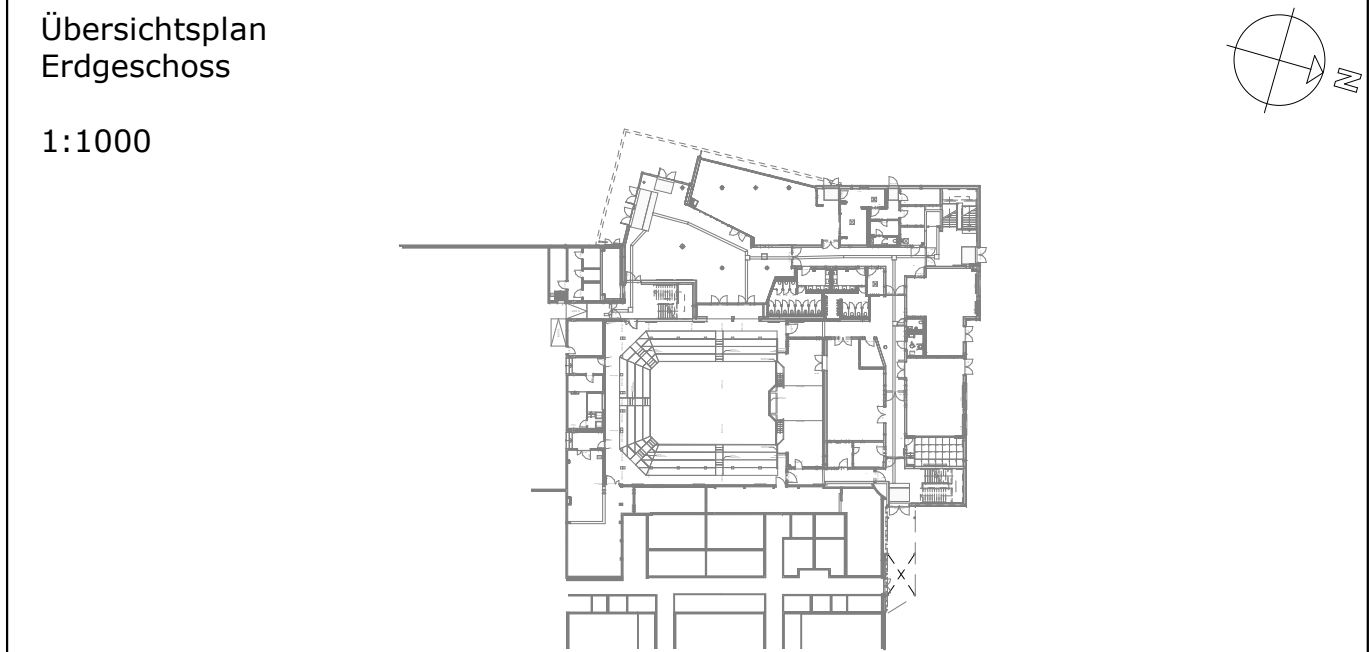
Legende Architektur	
Symbol	Bezeichnung
	Neues Mauerwerk/ sonstige Bauteile
	Neuer Beton oder Stahlbeton
	Vorhandene Bauteile
	Zu beseitigende Bauteile

Legende Möbel	
Symbol	Bezeichnung
	Neu
	Bestand
	bauseitig

Hinweis zur Architektur
Die Architektur liegt NICHT im Leistungsumfang vom Fachplaner!
Um eine sorgsame Einrichtungsplanung zu gewährleisten, setzen wir eine präzise Objektplanung bzw. Bestandsaufnahme (verzugsgerichtetes räumliches Aufmaß) in den uns zur Verfügung gestellten Plänen voraus!
3D - Visualisierungen in unseren Einrichtungsplänen dienen lediglich der besseren Veranschaulichung!

DIN 18040-Teil 1-Barierefreies Bauen ist zu beachten!

Index	Datum	Name	Änderungen
00		Beginn der Leistungsphase	



Projekt Otto-Pankof-Schule Von-Bock-Str. 81 45468 Mülheim an der Ruhr	Bauherr ImmobilienService der Stadt Mülheim an der Ruhr Hans-Boeckler-Platz 5 45468 Mülheim an der Ruhr
--	--

Bauteil	Erweiterungsbau - Teilgrundriss EG			
Phase	Ausführungsplanung			
Fachplanung	Stellplan + Wandansichten			
xRef				
Datename	2022_MH-GOP_LPS_SIPLE_EG_A0-50			
Maßstab	gez.	Datum	Projektnummer	Plannummer
1:50	NW	15.12.2022	MH-GOP-M22	StPl_EG
Fachplaner				

Diese Zeichnungen sind ausschließlich Eigentum vom Fachplaner und urheberrechtlich geschützt. Ohne unsere Zustimmung dürfen sie in keiner Form verändert oder Dritten zugänglich gemacht werden (§ 306 Urheberrechtsgesetz). Änderungen sind vorbehalten.