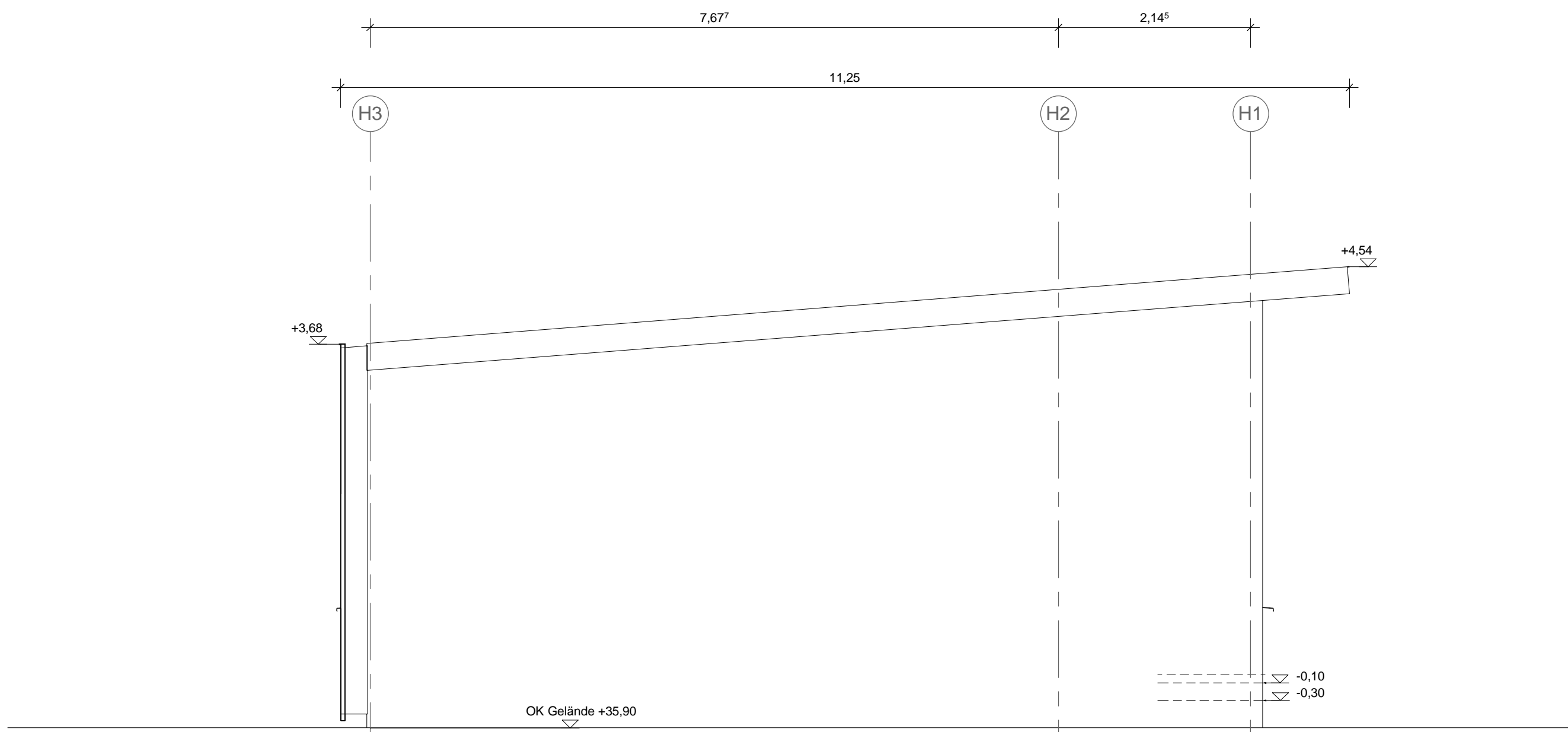
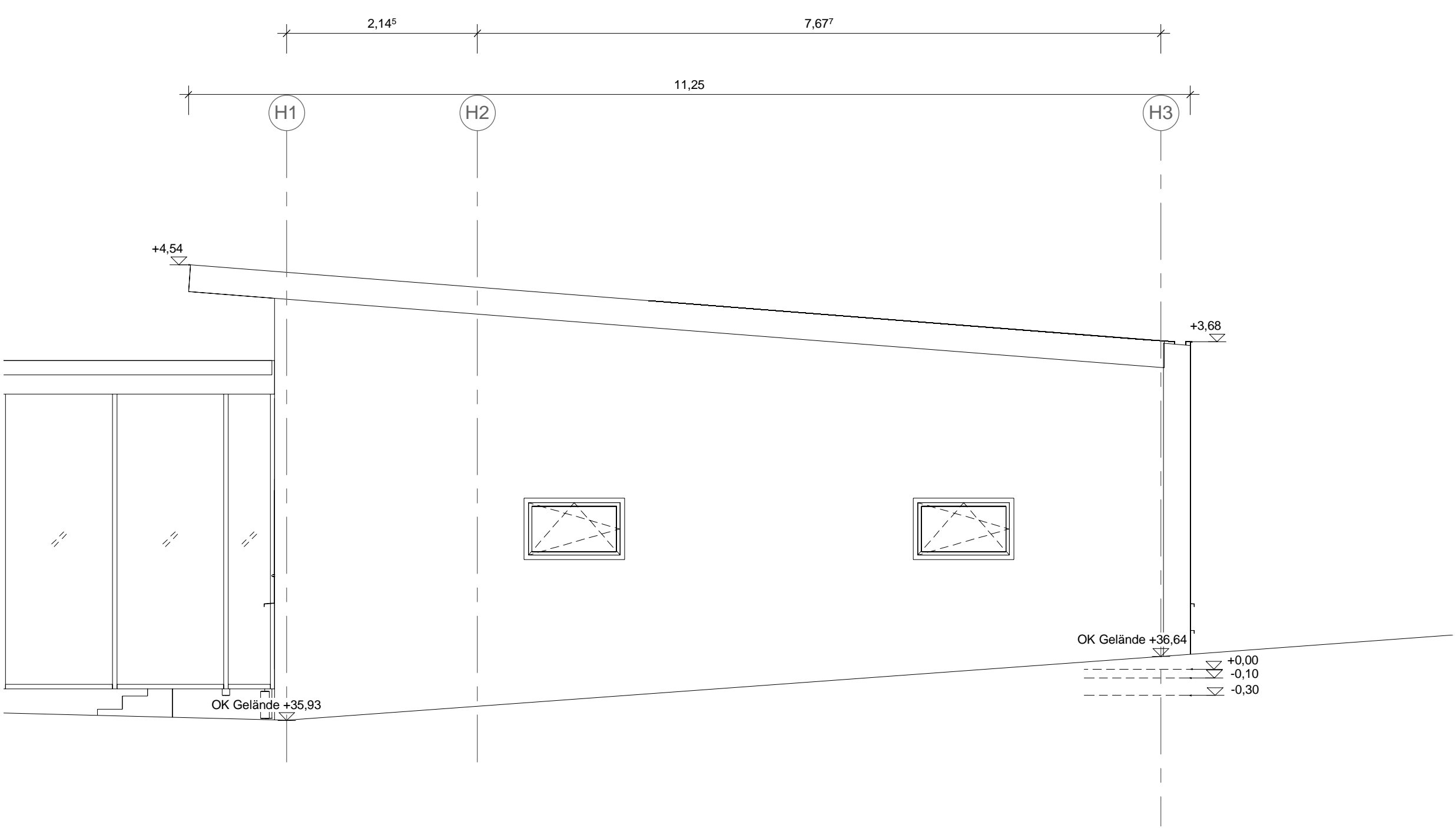


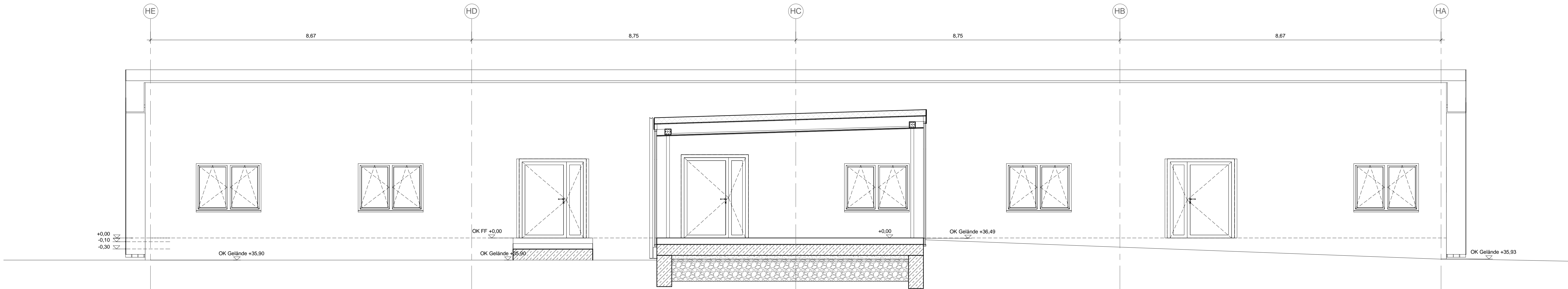
Ansicht Süd - Holzbau Süd  
M 1 : 50



Ansicht Ost - Holzbau Süd  
M 1 : 50



Ansicht West - Holzbau Süd  
M 1 : 50



Ansicht Nord - Holzbau Süd  
M 1 : 50

#### Legende:

##### Abkürzungen:

BT Bauteil  
UK Unterkante  
OK Oberkante  
VK Vorderkante  
DK Deckenkante  
FFB Fertigfußboden  
RFB Rohfußboden  
RD Rottedecke  
FD Fertigdecke  
BRH Brüstungshöhe  
ST Sturz  
UZ Unterzug  
TSD tauchschließende Tür  
DS dichtschießende Tür  
RS Rauchschutztür  
UZ Unterzug  
RWA Rauchabzug: natürlich, maschinell

##### Darstellungen:

Stahlbeton  
Stahlbeton - Fertigteil  
Mauwerk  
Gipskartonwand  
Dämmung hart  
Dämmung weich

##### Zeichenerklärungen:

Oberkante  
Unterkante  
Rohkante  
Fertigkante  
Wärmedämmverbundsystem  
Putz  
Anstrich  
Fliesen

WD 200/150 = 150  
BD 200/150 = 150  
WS 200/150 = 150

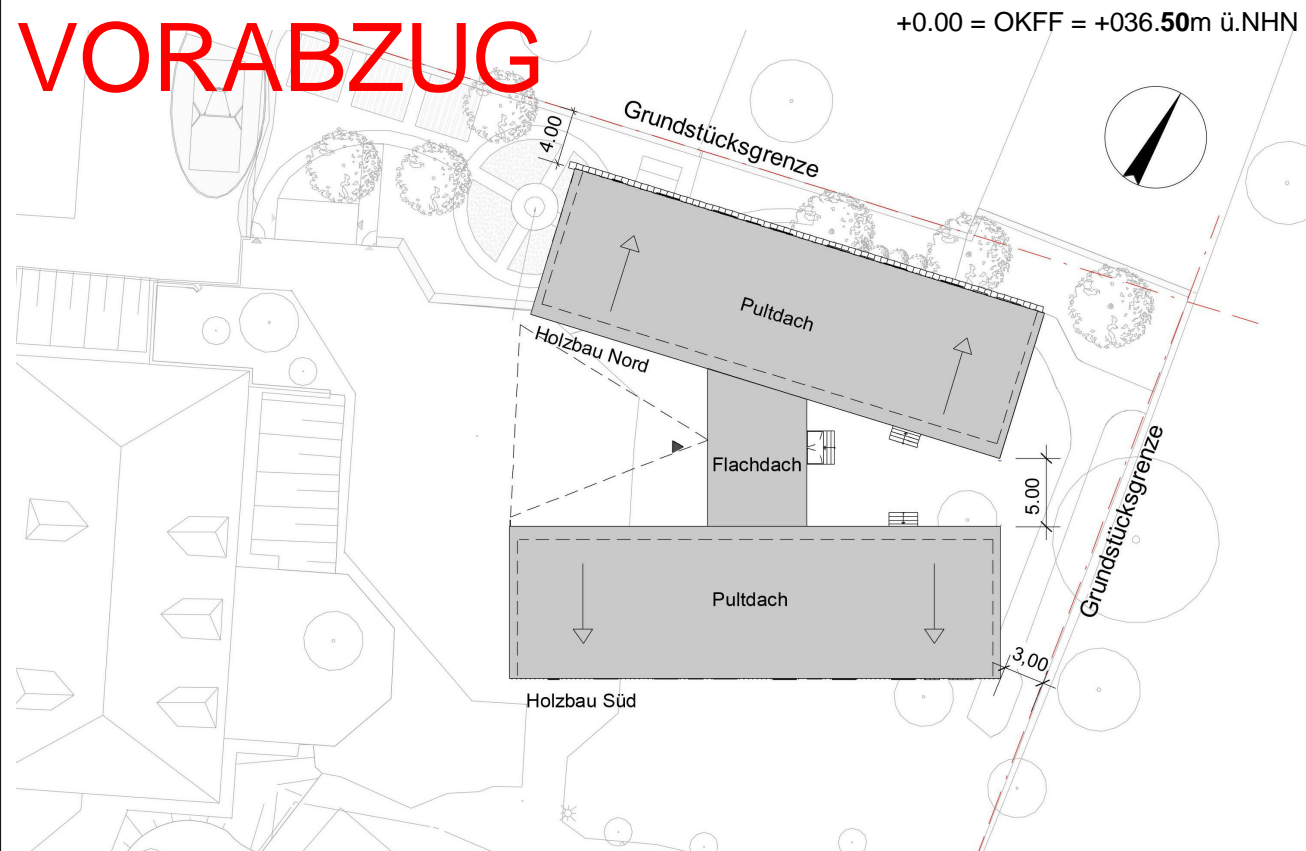
BD Fußbodendurchbruch  
BS Bodenschlitz  
DD Deckendurchbruch  
WD Wandsdurchbruch  
WS Wandschlitz

#### Ausführungshinweise:

Dieser Plan gilt nur in Verbindung mit den entsprechenden Grundrissen, Schnitten, Ansichten und Detailplänen aller an der Planung fachlich Beteiligten sowie unter Beachtung nachstehender Hinweise.  
**Sämtliche Masse und Angaben sind von den ausführenden Firmen eigenverantwortlich zu prüfen.** Unstimmigkeiten zwischen einzelnen Ausführungsunterlagen und Plänen sind umgehend der Bauleitung anzuzeigen. **Sämtliche Masse wurden aus bestehender Planung übernommen und sind vor Ausführung am Bau zu prüfen.**  
Sämtliche Tür-, Sturz-, Brüstungs-, Fenster-, Vornauerungs- und Durchgangshöhen beziehen sich auf OK FFB. Die Brüstungshöhe ist angegeben von OK FFB bis OK roh Brüstung! Die Türhöhe ist angegeben von OK hoherliegenden FFB bis UK Sturz! Sämtliche Durchbrüche, Öffnungs- und Türreihennisse sind Rohbaumasse, soweit nicht anders angegeben. Alle Angaben zu lichten Durchgangsbreitenv-höhen sind bindend einzuhalten.  
Nicht dargestellte Anschlüsse und Details sind entsprechend den gültigen Vorschriften auszuführen. Massgebend für alle Dimensionen, Masse, Materialangaben für tragende und ausstehende Bauteile sowie Angaben zu Bauwerkstagen, Fugen- und Dichtungsbändern sind die Schal- und Bewehrungspläne des Statikers. Bei allen Deckenanschlüssen von nichttragenden Wänden sind die zu erwartenden Deckendurchbiegungen nach Angabe des Statikers zu berücksichtigen.  
Angaben zu Ankerschienen, Einbauelementen, Einbaudetails für Leerrohre, Blitzableiter, Aufzüge, Natursteinböden, Gerätefundamente, Haustechnikinstallationen, sind den jeweiligen Ausführungs- und Montageplänen der Fachplaner bzw. ausführenden Firmen zu entnehmen. Alle Materialstosse sind mittels Fuge zu trennen. Angaben zur Entwässerung und den Grundrissplänen sind den Grundrissplänen und den Ausführungsplänen des Haustechnikers zu entnehmen.  
Sämtliche Durchbrüche und Aussparungen der Haustechnikergewerke im Rohbau sowie die Betoneinlegearbeiten für haustechnische Installationen sind anhand der Ausführungspläne des Haustechnikers zu prüfen.

Index	Datum	Bearb.	Änderungsvermerk
-------	-------	--------	------------------

Leistungsphase: AR 5\_00\_AN\_106\_ 0 V  
Planbezeichnung: Ansichten Holzbau Süd



Projekt: 1838 Erweiterung Willy-Brandt-Schule

Bauherr: ImmobilienService  
der Stadt Mülheim an der Ruhr  
Hans-Böckler-Platz 5  
45468 Mülheim an der Ruhr

Generalplanung: W+P Gesellschaft für Projektentwicklung mbH  
Moltkeplatz 34  
45128 Essen

Planverfasser: PLAN FORWARD GmbH  
Moltkeplatz 34  
45128 Essen

Ort / Datum / Planverfasser: Ort / Datum / Freigabe durch Bauherr

Basierend auf AR-Planer: Ind St: Interner Vermerk

Maßstab: 1 : 50

Projektleiter: ISP gezeichnet: RWE Datum: 04/26/19 Plangröße: DIN A0 - 1189x841mm Werkplanstatus: -